

28^{ÈME} ÉDITION

Trèfle Lozérien AMV



23
24
25
MAI
2014

Plus d'infos sur

www.trefle-lozerien-amv.com

PROGRAMME 2014



TRÈFLE LOZÉRIEN AMV
Moto Club Lozérien - ZAC du cause d'Auge - 48000 Mende
Tél : 04 66 49 23 30
e-mail : mcl@moto-lozere.com



TROPHEE THIERRY CASTAN
dimanche après-midi à Mende "La Vabre"



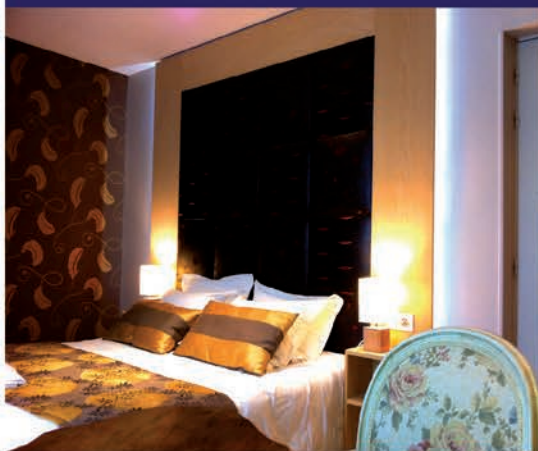
Hôtel-Restaurant-Spa le Pont-Roupt ***

2 Avenue du 11 Novembre
48000 MENDE
www.hotel-pont-roupt.fr
Tel : 04.66.65.01.43



Hôtel

chambres confortables
toutes équipées avec TV écran plat,
WIFI gratuit



Restaurant Gastronomique

Brasserie

Partez à la découverte
d'une cuisine actuelle
au goût du Terroir



Le SPA by PONT ROUPT

Un lieu dédié à la
détente et au bien-être

Offre découverte :
- 10 % sur nos soins
pendant le Trèfle
(sur présentation du programme)

Ella Baché
Paris



Pour vos réceptions, cocktails, banquets, mariages

Le mot du Président du MCL



Bienvenue au 28^{ème} Trèfle Lozérien AMV ! Une édition avec un plateau exceptionnel, plusieurs champions du Monde d'enduro nous font l'honneur de prendre le départ : Pierre Alexandre Renet, Antoine Meo, Christophe Nambotin, Jérémy Joly, mais aussi d'autres grands noms de la moto, à l'image des crossmen Mickael Maschio et Greg Aranda.

Amis pilotes, vous avez été nombreux à vouloir participer au Trèfle cette année, et nous vous en remercions. Les places mises à disposition sur internet ont été attribuées en moins de 4 minutes fin janvier, un succès qui fait chaud au cœur.

Chers concurrents pour cette nouvelle édition, dès le 1er jour, vous aurez la chance, de croiser les terres sauvages des Causses et des Gorges du Tarn, territoire classé au patrimoine

mondial de l'UNESCO, dont le Moto Club Lozérien est l'un des ambassadeurs. Respectez donc ce label.

C'est long et fastidieux de valider le circuit constitué de 3 boucles différentes, mais le jeu en vaut la chandelle, la Faune et la Flore exceptionnelles de notre département sont à préserver.

Le samedi marquera le retour de l'épreuve dans les Cévennes, profitez, regardez, prenez en plein les yeux, les paysages sont magnifiques. Pour rentrer de Villefort, aux portes des Cévennes, nous traverserons la Margeride et ses genêts en fleurs.

Dimanche, nous nous dirigerons vers le Gévaudan et la partie basse de l'Aubrac.

Des paysages idylliques, mais n'oubliez pas les spéciales qui jalonnent les circuits (5 par jours), piquetées pour vous « arsouiller entre potes ».

Un grand merci à tous les Maires des communes traversées, les propriétaires, les annonceurs du programme et les collectivités locales.

Merci aux services techniques de la ville de Mende, qui, cette année vont être encore plus mis à contribution, nouveau paddock au causse d'Auge, aux services de l'état qui travaillent également avec nous tout au long de l'année pour valider les tracés et aux services de gendarmerie, police et police municipale avec lesquels nous travaillons main dans la main pendant l'épreuve. Amis spectateurs, respectez leurs consignes et le fléchage de l'organisateur.

Malgré la délocalisation au Causse d'Auge pendant la réalisation des travaux du nouvel espace événementiel sur la place du foirail, la dernière spéciale de chaque journée se déroulera à la Vabre, ainsi que le trophée Thierry Castan. La remise des prix et la soirée auront toujours lieu à la salle des fêtes.

Bon Trèfle, prenez tout le plaisir possible.

David Marquiran

Le mot du Maire

Pour cette 28^{ème} édition du Trèfle Lozérien, la recette de l'épreuve reste la même : de magnifiques paysages lozériens comme scène, trois boucles formant un trèfle dont le cœur est Mende, de nombreuses spéciales variées et un plateau constitué des meilleurs pilotes nationaux et internationaux.

Résultat : le Trèfle Lozérien est depuis longtemps une compétition d'enduro mythique : plus de 3 000 participants rêvent chaque année de décrocher leur sésame pour cette course et de figurer parmi les 500 compétiteurs engagés !

J'adresse toutes mes félicitations au Moto Club Lozérien, à ses bénévoles, à son président actuel David Marquiran ainsi qu'à son ancien président Jean-Pierre Domergue. Chaque année, dès l'automne, ils relèvent le défi de réaliser un tracé conciliant performances sportives, sécurité et respect de l'environnement. Grâce à leur travail, le Trèfle Lozérien compte parmi les événements sportifs qui contribuent au rayonnement de la ville de Mende en Europe et dans le monde.

Bonne course à tous les pilotes, bon séjour aux spectateurs et aux accompagnants ici à Mende au cœur de la Lozère !

Alain BERTRAND
Maire de Mende - Sénateur de la Lozère



CIRCUIT 1 < Les gorges du Tarn



VENDREDI 23 MAI

- SP1 La Citerne 9h40 (banderolée)
- SP2 La Lavagne 11h10 (banderolée)
- SP3 Le Lebous 11h45 (banderolée)
- SP4 L'Arbussel 13h15 (banderolée)
- SP5 Mende La Vabre
Lauze Boissons 15h05 (banderolée)

Exceptionnellement, en raison des travaux sur le foirail, le paddock, le départ et l'arrivée seront sur la ZAC du Causse d'Auge.



OÙVERT
DU LUNDI AU SAMEDI MIDI
SERVICE TARDIF
VENDREDI
ET SAMEDI SOIR

Ouverture
spéciale
TRÉFLE
JEUDI 22 MAI
au soir

LE
Chaudron
restaurant

CUISINE DU TERROIR REVISITÉE - PLATS À EMPORTER

resto.lechaudron@wanadoo.fr

17, RUE D'AIGUES-PASSES - 48000 MENDE

04 66 31 68 97

Vendredi 23 mai 2014

Cette première journée du Trèfle Lozérien AMV est une invitation au voyage à travers les grands causses et les Gorges du Tarn. Admirez les paysages calcaires et désertiques du Causse, puis laissez vous aller au fil de l'eau claire du Tarn. Un parcours de 210 km ponctué de 5 spéciales chronométrées dont la longue et majestueuse spéciale de la Citerne. Le premier pilote prendra le départ à 8h00 de la ZAC du Causse d'Auge, pour un retour prévu vers 15h00 à la spéciale de Mende La Vabre Lauze Boissons, soit 8h00 de moto.

Au-delà des spéciales, vous pourrez retrouver les pilotes aux contrôles horaires de Florac (9h30), La Malène (11h10), La Canourgue (13h10).

Ces paysages exceptionnels sont classés. En 2011, l'UNESCO a distingué le territoire des Causses et Cévennes, en tant que paysage culturel de l'agropastoralisme méditerranéen et particulièrement représentatif de la diversité des paysages façonnés au cours d'une histoire millénaire par les hommes et leurs activités d'élevage.

Le Conseil général de la Lozère et l'Association des Maires de Lozère se sont fortement engagés sur ce dossier, pendant plusieurs années, au travers de l'Association de Valorisation des Espaces Causses et Cévennes (AVECC), en partenariat avec les Départements de l'Aveyron, du Gard et de l'Hérault.

Pour assurer la gestion de ce bien, les quatre départements ont créé, en avril 2012, une Entente Interdépartementale des Causses et des Cévennes. Elle a été chargée par l'Etat, lors de la signature d'une convention, d'assurer :

- la coordination et la gestion du bien
- la gestion du label Unesco - Patrimoine Mondial

Cette Entente constitue la mission technique du bien Causses et Cévennes qui travaillera en partenariat avec la Conférence territoriale et le Comité d'orientation pour la mise en oeuvre d'actions permettant la conservation des attributs du bien.

Ce territoire défend «le rôle universel de l'agropastoralisme» - en particulier l'élevage non-intensif des brebis, «pour modeler et entretenir l'espace» sur 312 425 hectares. Un tiers de la superficie du département de la Lozère se retrouve ainsi classé.

Pour le Président du Conseil général Jean-Paul Pourquier : « C'est une reconnaissance du caractère exceptionnel de ce territoire. En Lozère sont ainsi mises en avant des régions naturelles de toute beauté que sont les Cévennes, les Causses et les Gorges du Tarn ».

Source : www.lozere.fr

L'équipe de traceurs de cette première journée est composée de Duke, Alain FREZAL «la fraise», Bertrand «bartram», Yannick Nassivera, Arnaud Roche, Eric, Geoffrey Fabre «Mini Doc», Vincent Boucardey.

Merci aux communes de :
LA CANOURGUE - LA TIEULE
ST GEORGES DE LEVEJAC - BALSIEGES
BEDOUES - CHANAC - COCURES
FLORAC - LA MALENE - LANUEJOLS
LE RECOUX - LES BONDONS
LES SALELLES - MAS ST CHELY
MENDE - MONTBRUN
ST ETIENNE DU VALDONNEZ
ST BAUZILE - QUEZAC - BANASSAC



SAS LAUZE BOISSONS

ZAE Causse d'Auge

48000 MENDE

Tél. : 04 66 31 22 52

Fax : 04 66 45 22 74

www.vins-du-languedoc-lauze.com

comptoir



des vignes

COMPTOIR DES VIGNES

22 Bis Avenue des Gorges du Tarn

48000 Mende

04 66 48 53 04

CIRCUIT 2 < Margeride et Cévennes



SAMEDI 24 MAI

- SP1 Mont Lozère 9h05 (banderolée)
- SP2 Pied de Borne 10h45
(ligne sur goudron)
- SP3 Chabaleyret 11h00 (banderolée)
- SP4 Ponges 14h40 (banderolée)
- SP5 Mende La Vabre
Lauze Boissons 15h35 (banderolée)

Exceptionnellement, en raison des travaux sur le foirail, le paddock, le départ et l'arrivée seront sur la ZAC du Causse d'Auge.

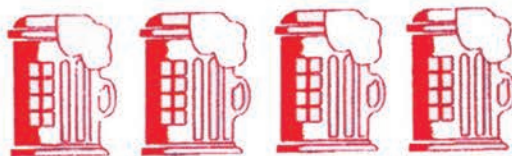


Le Commerce

MENDE

Bar à Bières

Hôtel **



2, Bd Henri Bourrillon - 48000 Mende
Tél : 04 66 65 13 73 Fax : 04 66 49 27 58
www.lecommerce-mende.com

Cette deuxième journée est marquée par le grand retour des Cévennes. Le parcours entrainera les concurrents sur des terrains très variés, le Mont Lozère, les Gorges du Chassezac, où le Trèfle Lozérien AMV passera pour la première fois, puis le Moure de la Gardille et le Truc de Fortunio avant le retour sur Mende. Un parcours de 211 km, 9h20 de roulage.

En ce samedi, les premiers concurrents prendront le départ de Mende à 8H00 pour se rendre au premier contrôle horaire (CH) situé aux pieds des pistes du Mont Lozère (9h20). Cette première portion est composée d'un terrain mixte, alternant les petits sentiers caillouteux, et les pistes forestières. En partant de la zone d'activité du causse d'Auge, les pilotes se dirigeront vers Badaroux, et Bagnols-les-Bains avant d'entamer la remontée sur le Mont Lozère.

Dès la sortie de ce premier CH, les pilotes ont rendez vous avec la première spéciale du jour. Ils attaqueront ensuite la descente sur Villefort, avec des pistes à flanc de montagne, comportant de magnifiques points de vue sur le lac et sa vallée. Chemin faisant, ils auront loisir d'admirer le château de la vallée de l'Altier et emprunteront une descente parsemée de dalles pour rejoindre le second CH situé en plein cœur de Villefort (10h40).

Ils prendront ensuite la direction des hauteurs des Gorges du Chassezac, au dessus de la retenue d'eau de Pied-de-Borne et entameront la descente sur le village à travers des pistes proposant de magnifiques points de vue sur toute la vallée du Chassezac. A Planchamp, départ de la deuxième spéciale, en ligne, sur bitume, avec une longueur de 4km environ, qui empruntera la route qui remonte de Pied-de-Borne en direction de la Margeride. A la sortie de la spéciale, ils se rendront

vers le village du Thort en empruntant une voie romaine, véritable témoignage du savoir faire de ce peuple de bâtisseurs, qui a su résister aux attaques du temps depuis plus de 2000 ans. La 3^e spéciale leur tendra les bras (ou plutôt ses banderoles) au château de Chabaleyret. Ils prendront ensuite la direction du Moure de la Gardille, et rejoindront Châteauneuf-de-Randon via les pistes de Montbel, pour arriver au troisième CH, sur la place du village (13h00).

Avant dernier CH de la journée, direction la Villedieu via des sentiers caillouteux et des sous-bois avec des vues sur les paysages issues de carte postale, paysages de la Margeride. Le 4^e CH se tiendra à Rieutort-de-Randon, sur la place du village (14h50).

Ensuite, départ pour l'ultime portion du circuit et rendez vous avec l'avant dernière spéciale, à Ponges, puis les concurrents prendront la direction de Mende, via les pistes et sentiers, pour arriver à la traditionnelle spéciale de La Vabre Lauze Boissons, qui boucle chaque journée, avant de rejoindre le parc fermé au causse d'Auge.

L'équipe de traceurs de cette seconde journée est composée de Piche, Clément Osmont, Daniel Lhermet, Claude Jaffuel, Patrice Châteauneuf et Bichet.

BAR - HOTEL - RESTAURANT
PIZZA

Chez Fernand

04 66 46 81 38

9, place du bosquet
VILLEFORT

BAR / BRASSERIE
Le National

Repas ouvriers / Cuisine Familiale
Spécialités régionales

Place du Bosquet - VILLEFORT
04 66 46 80 50

Bar du Louvre

SNACK - BRASSERIE
PMU

16, place du Bosquet - VILLEFORT

04 66 46 80 47

LA BRINDILLE
RESTAURANT PIZZERIA
AU FEU DE BOIS

LA BRINDILLE
8 avenue des cévennes
48800 villefort

04 66 46 90 83

CIRCUIT 3 < Aubrac



une buvette restauration sera à disposition à la SP4 de Chausserans.

DIMANCHE 25 MAI

- | | |
|-----------------------------------|--------------------|
| SP1 Lestival | 8h25 (banderolée) |
| SP2 Aumont Buron de Saint Jacques | 8h50 (banderolée) |
| SP3 Usanges | 10h05 (banderolée) |
| SP4 Chausserans | 11h20 (banderolée) |
| SP5 Mende La Vabre Lauze Boissons | 12h50 (banderolée) |
- Exceptionnellement, en raison des travaux sur le foirail, le paddock, le départ et l'arrivée seront sur la ZAC du Causse d'Auge.
- 16h00 : Démonstration de l'école moto du MCL et TROPHÉE THIERRY CASTAN (Mende La Vabre Lauze boissons)
 - CROSS FINAL (regroupant les 30 premiers au classement général)
 - 16h50 : Finale du Trophée Thierry Castan
 - A partir de 19h30 Remise des prix au théâtre municipal de Mende.
 - 20h30 : Buffet (réservé aux bénévoles, aux pilotes et à leurs assistances)
 - A partir de 21h30 : Soirée de clôture au Théâtre municipal (ouverte à tous)

BRASSERIE PUB HÔTEL



le plaisir de manger en terrasse au pied de la cathédrale

Feudi 22 Mai concert

Place Urbain V - 48000 MENDE
04 66 47 38 83 - www.drakkarmende.com

Hôtel de France ***

9, bd Lucien Arnault
48000 MENDE

Tél. 33 466 650 004

Fax : +33 466 493 047



contact@hoteldefrance-mende.com
www.hoteldefrance-mende.com

Dimanche 25 mai 2014

En cette dernière journée du Trèfle Lozérien AMV, les pilotes vont sillonner le Gévaudan et l'Aubrac, traversant des terres riches en légendes. Un parcours de 158 km, soit 5h20 de roulage. Particularité du jour : l'ordre des départs est inversé, les gros numéros partent en premier, dès 7h30.

Vous pourrez retrouver les pilotes aux CH de Serverette (8h40), Aumont Aubrac (9h50) et Marvejols (11h20).

A Aumont, aux portes de l'Aubrac, ils pourront revenir déguster un bon Aligot, savant et savoureux mélange de tome fraîche, de crème, d'ail et de pommes de terre écrasées.

L'aligot, spécialité ancestrale de l'Aubrac.

Il nous faut remonter au temps des mérovingiens, en l'an 590. A Clermont Ferrand, le roi Eulalius avait des démêlés avec sa femme, aussi, les évêques des diocèses d'Auvergne, du Rouergue et du Gévaudan se réunirent pour statuer sur ce

cas. Ils se retrouvèrent sur un point de jonction des trois départements, sur l'Aubrac. Après moultes discussions et palabres, l'air vivifiant du plateau donna faim à nos comparses. Celui de l'Auvergne avait apporté des pommes de terre, celui du Rouergue, du fromage frais (tome), beurre et lait et celui du Gévaudan de l'ail et du sel en provenance du commerce espagnol.

Ils donnèrent les marchandises à un buronnier, qui mélangea le tout dans un grand chaudron et le réchauffa dans la cheminée, le remuant de temps en temps avec une cuillère en bois. Il porta ceci dans le pré où nos évêques affamés entreprirent la dégustation. Ils furent tant ravis que chacun voulut en emporter un bol. Mais ils avaient beau planter leur cuillère, la pâte s'étirait mais ne cédait pas. Ils décidèrent donc de laisser ce met nouveau qui est devenu la spécialité culinaire de l'Aubrac. Vous pouvez aller voir la croix des trois évêques, aux confins des trois départements, après avoir dégusté une bonne assiette d'Aligot.

L'équipe de traceurs de cette troisième journée est composée d' Arnaud Bonzi (la Fonte), Eric Robin (Robini), Olivier Vigouroux (Olive), Jean-Marie Martinez (Bercy), Christophe Robert et Alexandre Dides (Léger).

Merci aux communes de :
MENDE - SERVIÈRES - GABRIAS
MONTRODAT - GREZES - PALHERS
CHIRAC - MARVEJOLS - ANTRENAS
ST LAURENT DE MURET - PRINSUEJOLS
ST COLOMBE DE PEYRE
LA CHAZE DE PEYRE - AUMONT AUBRAC
RIMEIZE - FONTANS - SERVERETTE
ST GAL - ST AMANS - LES LAUBIES
RIBENNES - CHATEL NOUVEL
RIEUTORT DE RANDON - LES BESSONS

Promocash

Engagés pour faciliter votre métier

avenue du 11 Novembre - 48000 MENDE

Tél. 04 66 65 06 78 - Fax 04 66 65 11 36

www.promocash.com

LOCATION DE VAISSELLE ET MATÉRIEL DE RÉCEPTION

Pour tous vos événements (repas, anniversaires, mariages...)

LES GRIOTTES
SERVICE TRAITEUR
RÉCEPTION - ÉVÉNEMENTIELS - COLLECTIVITÉS

www.traiteur-lozere.com

Tél./Fax : 04 66 47 34 76 /// traiteur-les-griottes@orange.fr

Lotissement Le Vialaret - Route de Charpal - 48 700 Rieutort-de-Randon

Liste des engagés

N°	NOM	PRÉNOM	EQUIPE	MOTO	CYLINDRÉE
1	RENET	PIERRE ALE	HUSQVARNA TEAM FRANCE	HUSQVARNA 450	4
2	GAUTHIER	JULIEN	TEAM SHERCO PULSION	SHERCO	
3	TARROUX	JEREMY	TEAM SHERCO PULSION	SHERCO	
4	BOURGEOIS	MARC	YAMAHA RACING	YAMAHA 250	4
5	ALBEPART	EMMANUEL	TEAM BETA FRANCE	BETA	
6	NAMBOTIN	CHRISTOPHE	KTM TEAM FRANCE	KTM 250	4
7	JOLY	JÉRÉMY	KTM TEAM FRANCE	KTM 300	2
8	DEPARROIS	NICOLAS	EC2M HONDA EUROBOOST	HONDA 250	4
9	LARRIEU	LOIC	HUSQVARNA TEAM FRANCE	HUSQVARNA 350	4
10	PLANET	FABIEN	TEAM SHERCO PULSION	SHERCO	
11	BOUCARDEY	ROMAIN	TM RACING FRANCE	TM	
12	BASSET	ANTOINE	GAS GAS RACING TEAM	GAS GAS	
13	CURVALLE	JORDAN	TEAM SHERCO PULSION	SHERCO	
14	KEHR	MARCUS	SHERCO	SHERCO 300	2
15	GERMAIN	MARC		YAMAHA	
16	VISSAC	PIERRE	TM RACING FRANCE	TM	
17	MIRROIR	JEREMY	EEAT	YAMAHA	
18	ROHMER	KEVIN	EEAT	YAMAHA	
19	BRONFONTANAZ	MAELIG	EEAT	YAMAHA	
20	GESLIN	ANTHONY	EEAT	YAMAHA	
21	CARPENTIER	JEREMY	EC2M HONDA EUROBOOST	HONDA 450	4
22	GAUDREE	ALEXIS	EC2M HONDA EUROBOOST	HONDA 250	4
23	PANIS	KEVIN	SHERCO ACADEMY	SHERCO	
24	BONNET	MARTIN	SHERCO ACADEMY	SHERCO	
25	FOURNIER	SYLVAIN	SHERCO ACADEMY	SHERCO 300	4
26	DECLOCHEZ	EDDY	SHERCO ACADEMY	SHERCO 300	4
27	ALLAMEL	FLORENT	SHERCO ACADEMY	SHERCO 300	2
28	BAZERQUE	THEO	SHERCO ACADEMY	SHERCO 300	4
29	ROMIEU	SIMON	ROMIEU	KTM 250	2
30	PIETTE	JONATHAN		KTM 300	2
31	BOUISSON	STÉPHANIE	EEAT	KTM 125	2
32	ARANDA	GREGORY		YAMAHA	
33	GLO	FRÉDÉRIC	TEAM HUSQVARNA FRANCE	HUSQVARNA 250	4
34	BAREL	FABIEN	TEAM HUSQVARNA FRANCE	HUSQVARNA	
35					
36					
37	BOURDON	LUDWIG	LA BEE CONNEXION	HM HONDA 250	4
38	RODIER	GUILLAUME	LA BEE CONNEXION	SHERCO 300	4
39	GUIGNARD	HERVE	LA BEE CONNEXION	KTM 450	4
40					
41	WAY	JASON	ECCOSSE ELITE	HUSABERG 293	2
42	CRIMP	JULIAN	ECCOSSE ELITE	BETA 300	2
43	AITKEN	DOUGLAS	ECCOSSE ELITE	KTM 250	4
44	POUDEROUX	KEVIN	TEAM BETA FRANCE	BETA	
45	SAVAJOLS	FLORIAN	TEAM MCL	KTM	
46	MAURIN	CYRIL	TEAM MCL	KTM 350	4
47	MALIGES	LUC	TEAM MCL	KTM	
48	TICHET	SAMANTHA	TEAM MCL	KTM 250	4
49	BOUQUET	FLORIAN	TEAM MCL	KTM 300	2
50	MOISSET	CYRIL	TEAM MCL	KTM 250	4
51	CHAREIRE	PAUL	TEAM MCL	KTM	
52	SULPY	LEON	TEAM MCL		
53	MALIGES	KEVIN	TEAM MCL	KTM 125	2
54	SÉGADE	QUENTIN	TEAM MCL	KTM 125	2
55	COURTINE	CHARLÉLIE	TEAM MCL	KTM 125	2
56					
57	CHARBONNEL	LAURENT		HUSABERG 501	4
58	OSTY	FLORIAN	TEAM LATINA CAFE	HUSABERG 250	2
59	ALLAUX	CHRISTOPHE		HM HONDA 250	2
60	PASSEMARD	FLORIAN		HUSABERG 300	2
61	LEYH	TOM	PIROUD	KTM 125	2
62	PIROUD	CAROLE	PIROUD	KTM 250	4
63	PIROUD	ERIC	PIROUD	KTM 450	4
64					
65	BARON	FREDERIC	YAMAHA MOTOR FRANCE	KTM 125	2
66	LE POEN	FRANCOIS	YAMAHA MOTOR FRANCE	YAMAHA 250	4
67	PRUNIER	JUSTINE	YAMAHA MOTOR FRANCE	HUSABERG 250	2
68	LARCHEZ	JORDAN	YAMAHA MOTOR FRANCE	YAMAHA 450	4
69	DESMURS	JOHANN	YAMAHA MOTOR FRANCE	YAMAHA 250	4
70	COSTARD	THIERRY	YAMAHA MOTOR FRANCE	SHERCO 300	4



1 rue Garenne
48000 MENDE



Centre Commercial - Pont Pessil
4 bis prom Louis Cabanette
48100 MARVEJOLS



IPONE,
partenaire du Trèfle Lozérien
depuis plus de 15 ans

Trèfle Lozérien AMV

KATANA
TOURNOI
IPONE

SAMOURAI
IPONE

REJOIGNEZ-NOUS

IPONE

WWW.IPONE.COM
WWW.YOUUSEE.COM/IPONELUBE

Romain Dumontier, championnats de France et du Monde d'Enduro, Team IPONE 2014

FIERS DE VOS ORIGINES ?

Tee-shirts, sweat-shirts
Homme, Femme,
disponibles sur

ZEMONSTERSHOP.com

Declines en
12- 15 - 48

ENDURO UNIVERSITY

Partenaire de Loïc Larrieu

48 ALIGOT University

34 SUN University

Retrouvez nous et partagez
vos photos sur Facebook
www.facebook.com/AligotUniversity

Une création
SKYUP



Liste des engagés

71	RICHARD	JEAN-MICHEL	YAMAHA MOTOR FRANCE	KTM	350	4
72	PRUNIER	PILIPPE	YAMAHA MOTOR FRANCE	YAMAHA	450	4
73	MEILLAT	CHRIST	TEAM POWER-BIKE FLAMANTS ROSES	KAWASAKI	250	4
74	CAUSSIGNAC	GARY	TEAM POWER-BIKE FLAMANTS ROSES	KTM	250	4
75	CAMMAN	JULIEN	TEAM POWER-BIKE FLAMANTS ROSES	YAMAHA	250	2
76	URBAIN	YOANN	TEAM POWER-BIKE FLAMANTS ROSES	KTM	300	2
77	LORMAND	XAVIER	TEAM POWER-BIKE FLAMANTS ROSES	KTM	250	4
78	ARMANGAU	MAXIME	TEAM POWER-BIKE FLAMANTS ROSES	YAMAHA	250	2
79	LORMAND	ETIENNE	TEAM POWER-BIKE FLAMANTS ROSES	YAMAHA	450	4
80	BLONDIN	GILLES	TEAM POWER-BIKE FLAMANTS ROSES	HUSQVARNA	250	4
81	PINET	FREDERIC	TEAM POWER-BIKE FLAMANTS ROSES	KTM	350	4
82	BARROT	DAVID	TEAM POWER-BIKE FLAMANTS ROSES	YAMAHA	250	4
83	FRETIGNE	DAVID	TEAM POWER-BIKE FLAMANTS ROSES			
84	GUILLAUD	THIERRY	KTM FRANCE	KTM	300	2
85	QUENOT	MATHIEU	BOUGNAT OFF ROAD	KTM	250	2
86	ANADON	JORDI	BOUGNAT OFF ROAD	KTM	250	4
87	GUERET	ALEXANDRE	BOUGNAT OFF ROAD	KTM	250	4
88	LACOSTE	ROMAIN	BOUGNAT OFF ROAD	YAMAHA	250	4
89	RAVELLO	ROMAIN	BOUGNAT OFF ROAD	KTM	350	4
90	OLEON	GUILLAUME	BOUGNAT OFF ROAD	BETA	350	4
91	BROYER	CHRISTOPHE	BRESSE ENDURO RACING	SHERCO	300	4
92	CATHERIN	NICOLAS	BRESSE ENDURO RACING	SHERCO	300	4
93	WULLEPUT	NICOLAS	SCORPION	KTM	125	2
94	ROUSSEL	FREDERIC	SCORPION	KTM	250	2
95	GAUDEY	LUDOVIC	SCORPION	SHERCO	300	4
96	ROHMER	CHRISTOPHE	SCORPION	HUSABERG	300	2
97	COULAUD	ERIC	SCORPION	KTM	350	4
98	CLAUDE	PHILIPPE	SCORPION	KTM	350	4
99	GAUTHIER	BRUNO	SCORPION	HM HONDA	250	2
100			SCORPION			
101	DEILLER	JEAN-CHRIST	SCORPION WOLFF	KTM	450	4
102	BRIGNON	CÉDRIC	SCORPION WOLFF	KTM	350	4
103	POIROT	SEBASTIEN	SCORPION WOLFF	KTM	250	4
104	TREDANIEL	ERIK	SCORPION WOLFF			
105	BOISSIER	CHRISTOPHE	ELITE MOTO 15	KTM	350	4
106	STAVEL	JEAN-LOUIS	ELITE MOTO 15	KTM	350	4
107	DELBERT	VALERIE	ELITE MOTO 15	HUSQVARNA	250	4
108	DELBERT	JACQUES	ELITE MOTO 15	KTM	350	4
109	MEUNIER	BERNARD		KTM	125	2
110	NICOLOT	JEAN-BAPTISTE	TROPHEE KTM EXC	KTM	125	2
111	FABBRE	DAVID	TROPHEE KTM EXC	KTM	125	2
112	JURQUET	FRANÇOIS	TROPHEE KTM EXC	KTM	125	2
113	SAUZEDDE	LAURENT	TROPHEE KTM EXC	KTM	350	4
114	RAYMOND	BENOIT	TROPHEE KTM EXC	KTM	250	2
115	ADAM	JEAN HUGUES	TROPHEE KTM EXC	KTM	250	4
116	HOLGARD	VINCENT	TROPHEE KTM EXC	KTM	300	2
117	BIANCHIN	ERIC	TROPHEE KTM EXC	KTM	250	2
118	BOUTE	YOANN	TROPHEE KTM EXC	KTM	125	2
119	BARDOU	VINCENT	TROPHEE KTM EXC	KTM	125	2
120	POUGET	ALEXIS	TROPHEE KTM EXC	KTM	250	4
121	DECHORAIN	GUILLAUME	TROPHEE KTM EXC	KTM	450	4
122	GOUNON	THIERRY	TROPHEE KTM EXC	KTM	500	4
123	CARROT	JASON	TROPHEE KTM EXC	KTM	300	2
124	GOUNON	SERGE	TROPHEE KTM EXC	KTM	350	4
125	GERPHAGNON	JEROME	TROPHEE KTM EXC	KTM	350	4
126	JEANNIN	STEPHANNE	TROPHEE KTM EXC	KTM	300	2
127	ZAGHZI	JEAN CLAUDE	TROPHEE KTM EXC	KTM	350	4
128	DECHORAIN	JEAN-LOUIS	TROPHEE KTM EXC	KTM	250	2
129	RAYNAUD	JEROME	TROPHEE KTM EXC	KTM	350	4
130	TRAUCHESSEC	MAXIME	TROPHEE KTM EXC	KTM	300	2
131	BOUTE	YANNICK	TROPHEE KTM EXC	KTM	300	2
132	MARSY	HERVÉ	TROPHEE KTM EXC	KTM	250	2
133	SARRET	GUILLAUME	RÉQUISTA MOTO SPORT	KTM	125	2
134	BOUSQUET	KÉVIN	K EXTREME	HUSABERG	250	2
135	BOUSQUET	ALAIN	K EXTREME	KTM	300	2
136	CHIROL	MAXIME	MECA'SYSTEM	YAMAHA	250	4
137	MAZENQ	DAMIEN	MECA'SYSTEM	HUSABERG	125	2
138	NAVECH	PHILIPPE	MECA'SYSTEM	KTM	530	4
139	TUPHE	ERIC	MECA'SYSTEM	KTM	450	4
140	BUISSON	PASCAL	MECA'SYSTEM	KTM	125	2

Charbonnel

Motos

32 ROUTE DU CHAPITRE
48000 MENDE
04 66 65 14 31

WWW.CHARBONNEL-MOTOS.COM

De 10h à 22h du dimanche au jeudi,
de 10h à 23h du vendredi au dimanche.

 Connexion WIFI gratuite



McDonald's

ZAC de Ramilles - 48000 MENDE

Sortie 32 - Aire de la Lozère - 48200 ALBARET STE MARIE

80100 ABBEVILLE

80230 SAINT VALÉRY SUR SOMME

80350 MERS-LES-BAINS

Liste des engagés

141	TERESAK	NICOLAS	MOTOSHOP34	SHERCO	300	4
142	ORIOI	STEPHAN	MOTOSHOP34	KTM	125	2
143	ANGELES	THOMAS	MOTOSHOP34	KTM	250	4
144	BARAGNON	ROMAIN	SAINT GILLOIS	SHERCO	300	4
145	AHMED	EMMANUEL	TEAM MORACO OFF ROAD	HONDA	250	4
146	BOURG	NICOLAS	TEAM MORACO OFF ROAD	KTM	250	2
147	ALBERT	OLIVIER	TEAM MORACO OFF ROAD	KTM	300	2
148	GORST	MICHAEL	SHEEP SKULL ENDURO RIDERS	KTM	300	2
149	CORDINGLEY	LEO	SHEEP SKULL ENDURO RIDERS	KTM	450	4
150	GREEHALL	KARL	SHEEP SKULL ENDURO RIDERS	KTM	250	4
151	ALTY	MICHAEL	SHEEP SKULL ENDURO RIDERS	KTM	350	4
152	BURROW	CHRIS	SHEEP SKULL ENDURO RIDERS	KTM	250	4
153	GONIN	JOHAN	TEAM BOURGEOIS	TM	300	2
154	EDOUIN	LAURENT	TEAM BOURGEOIS	TM	300	2
155	LACROIX	BASTIEN	TEAM BOURGEOIS	HUSABERG	300	2
156	DOMAS	FABIEN	TEAM BOURGEOIS	SUZUKI	250	4
157	DESJOUIS	NICOLAS	TEAM BOURGEOIS	YAMAHA	250	4
158	CHARDRON	ARNAULT	TEAM BOURGEOIS	YAMAHA	250	4
159	BARBERA	FRANCK	TEAM BOURGEOIS	KTM	250	2
160	LAMOTHE	DAVID	TEAM BOURGEOIS	BETA	300	2
161	EVARD	MICHAËL	TEAM BOURGEOIS	YAMAHA	250	4
162	BOISSET	PIERRE	TEAM BOURGEOIS	YAMAHA	250	4
163	EDOUIN	CHRISTOPHE	TEAM BOURGEOIS	TM	300	2
164	LECAS	HERVÉ	TEAM BOURGEOIS	YAMAHA	250	4
165	GERVAIS	CÉDRIC	J'ROUL PAS J'REGAL	KTM	300	2
166	VEIRIER	ANTHONY	J'ROUL PAS J'REGAL	HUSQVARNA	250	2
167	MEY	MATTHIAS	J'ROUL PAS J'REGAL	HUSQVARNA	125	2
168	ROUX	JEREMY	J'ROUL PAS J'REGAL	YAMAHA	125	2
169	MARQUIRAN	LOIC	MC LOZERIEN	HUSQVARNA	125	2
170	SALTÉL	JULIEN	MC LOZERIEN	KTM	125	2
171	JEANJEAN	GAEL	MC LOZERIEN	HUSQVARNA	125	2
172	LACABANE	JEREMY	MC LOZERIEN	HUSQVARNA	125	2
173	BOULET	QUENTIN	MC LOZERIEN	FANTIC	50	2
174	MASSIMILIANO	CAMPESE	SCUDERIA FANTIC MOTOR ITALIA	FANTIC	125	2
175	CLAUDIO	CUOGHI	SCUDERIA FANTIC MOTOR ITALIA	FANTIC	250	2
176	FEDERICO	FREGNAN	SCUDERIA FANTIC MOTOR ITALIA	FANTIC	200	4
177	FERRUCCIO	DAL POS	SCUDERIA FANTIC MOTOR ITALIA	FANTIC	200	4
178	STEFANO	INGRASSI	SCUDERIA FANTIC MOTOR ITALIA	FANTIC	125	2
179	MATTEO	POLI	SCUDERIA FANTIC MOTOR ITALIA	FANTIC	300	2
180	CLAUDIO	PELLIZZER	SCUDERIA FANTIC MOTOR ITALIA	FANTIC	250	4
181	BUFFIERE	SIMON	SDIS 48	BETA	350	4
182	SOUCHON	JULIEN	SDIS 48	KTM	250	2
183	VIELZEUF	JEREMY	SDIS 48	KTM	250	4
184	BROS	MICHEL	FORZA POU DGZ			
185	BALESTRI	FRANCIS	FORZA POU DGZ	SHERCO	300	4
186	DERROUCH	JEROME	FORZA POU DGZ	HUSABERG	350	4
187	CHIESI	ALAIN	FORZA POU DGZ	SHERCO	300	2
188	BATAILLE	YANNICK	FORZA POU DGZ	SHERCO	300	2
189	AUFFRET	YANNICK	SHERCO	SHERCO	250	4
190	LEDRU	ERIC	SHERCO	SHERCO	300	2
191	BOISSEL	ERIC	SHERCO	SHERCO	300	4
192						
193	MARQUANT	ALEXANDRE	RC ENDURO TEAM	SHERCO	250	2
194	VIGNERON	MARC	RC ENDURO TEAM	YAMAHA	250	4
195	PION	FABRICE	RC ENDURO TEAM	GAS GAS	300	2
196	GUEDON	FRÉDÉRIC	RC ENDURO TEAM	HUSQVARNA	360	2
197	PAULIN	YANNICK	RC ENDURO TEAM	KTM	350	4
198						
199						
200	MEO	ANTOINE	KTM TEAM FRANCE			
201	BARNES	MIKA				
202	PONSOT	FRANCOIS	TEAM MEO			
203	CRÉTIN	FRÉDÉRIC	TEAM MEO			
204	PAQUE	ANTOINE	TEAM MEO			
205	TRONC	NOËL	TEAM MEO			
206	ROSSI	ANTHONY	TEAM MEO			
207	CELLARIO	LAURENT	TEAM MEO			
208	SARAMITO	MARC	TEAM MEO			
209	BUGYAN	HERVÉ	TEAM MEO			
210	TROLARD	JEAN FRANÇOIS	TEAM MEO			
211	JOSET	FRANCIS	TEAM MEO	KTM	450	4

VENTES & RÉPARATIONS Motos, Vélos

concessionnaire KTM

KTM



Alle Motos

ALLE Francis

Bd Saint Dominique - 48100 MARVEJOLS - Tel : 04 66 32 02 18 / Fax : 04 66 32 46 29 - francis.alle@wanadoo.fr

FREEGUN

WWW.FREEGUN.COM

f t i g+ p YouTube

AERO PUB
La dynamique de votre image

- ENSEIGNES
- DÉCO VÉHICULES
- CRÉA DE LOGOS
- TRAVAUX D'IMPRIMERIE
- BANDEROLES
- SIGNALÉTIQUE
- PANNEAUX STANDS
- ADHÉSIFS
- TOTEMS
- GRAVURE ...

ZAE du Causse d'Auge - 48000 Mende
Tél. 04 66 49 01 91 - aero-pub@wanadoo.fr
www.aero-pub-lozere.com

Liste des engagés

212	BARNES	ERIC	TEAM MEO	HUSABERG	450	4
213	KHERFOUCHE	IDRISS	TEAM MEO	HONDA	250	2
214	QUAINI	RENE	TEAM MEO	KTM	350	4
215	SEGOND	YANN	MEO BIS	GAS GAS	250	2
216	MASCHIO	MICKAEL	MEO BIS	KTM	350	4
217	GIRARD	STÉPHANE	MEO BIS	KTM	350	4
218	BONVALET	OLIVIER	MEO BIS	KTM	250	2
219	MOUROU	STÉPHANE	MEO BIS	KTM	400	4
220	MASCHIO	YANNICK	MEO BIS	KTM	250	4
221	GINET	PIERRE		HONDA	300	4
222	COPIN	FABIEN		YAMAHA	200	2
223	OLIVIER	FREDERIC	IPONE	YAMAHA	250	4
224	DESCHAMPS	PHILIPPE	IPONE	YAMAHA	250	4
225	HOURDIN	PIERRE	IPONE			
226	DE DONCKER	FRANCK	IPONE	YAMAHA	250	4
227	VILASECA	AXEL	IPONE	SHERCO	300	4
228	MIONE	FRANCK	IPONE			
229	OLLA	GUY	IPONE	YAMAHA	250	4
230	TERNISIEN	DIDIER	IPONE	YAMAHA	250	2
231	DUHAMEL	ERIC	IPONE	KTM	250	4
232	CHASTEL	PIERRE	IPONE	KTM	350	4
233	LAMBOUX	JEAN-PHILIPPE	IPONE	KTM	350	4
234	LATOURE	ERIC	IPONE	KTM	300	2
235	THEURIER	BENOIT	IPONE	KTM	450	4
236	FOURREAU	CHRISTOPHE	IPONE	KAWASAKI	250	2
237	HALLEY	BRUNO	IPONE	GAS GAS	300	2
238	PETIT	DANIEL	IPONE	KAWASAKI	450	4
239	DINANT	REGIS	IPONE	KTM	250	4
240	MARQUANT	DOMINIQUE	IPONE	KTM	350	4
241	MUTELET	OLIVIER	IPONE	YAMAHA	450	4
242	GALAMEZ	FREDERIC	IPONE	KTM	350	4
243	DUCCLOS	OLIVIER	IPONE	SHERCO	250	2
244	BERNIER	GUILLAUME	IPONE	SHERCO	300	4
245	DUMONTIER	ROMAIN	IPONE	YAMAHA	250	2
246	AUGUSTIN	PHILIPPE	IPONE	KTM	250	2
247	CANU	JEAN-FR	IPONE	KTM	350	4
248	CANU	JOHANN	IPONE	KTM	350	4
249	HENRY	CHARLES	IPONE	YAMAHA	250	2
250	RAUX	STÉPHANE	IPONE	KTM	250	2
251	GATEAU	THOMAS	IPONE	HUSABERG	125	2
252	DESPREZ	FRANCK	IPONE	HM HONDA	300	4
253	ARNAUD	PHILIPPE	IPONE	YAMAHA	450	4
254	CELLIER	NICOLAS	IPONE	KTM	300	2
255	MALARTRE	DAVID	IPONE	YAMAHA	250	4
256	LARDON	FABRICE	IPONE	YAMAHA	250	2
257	VILLEDEY	LUDOVIC	IPONE	KTM	250	4
258	MARTIN	ÉRIC	IPONE	KTM	250	4
259	MONCEL	MATHIEU	IPONE	BETA	350	4
260	CHAILLY	ERIC	IPONE	YAMAHA	450	4
261	CROQUELOIS	ERIC	IPONE	SHERCO	300	4
262	MORDACQ	LAURENT	IPONE	KTM	350	4
263	MORDACQ	ARNO	IPONE	KTM	300	2
264	DUMEZ	CLEMENT	IPONE	KTM	350	4
265	GIL	JEAN-PAUL	IPONE	KTM	125	2
266	CHABBERT	PIERRE	IPONE	KTM	350	4
267	LAMY	ADRIEN	IPONE	KTM	125	4
268	DUPREEL	DYLANN	IPONE	SHERCO	250	2
269	BEAULIEU	ALAN	IPONE	KTM	200	2
270	BRAILLON	OLIVIER	IPONE	KTM	300	2
271	ROUSSEL	PIERRE	IPONE	SHERCO	300	4
272	QUICLET	AURELIEN	IPONE	BETA	350	4
273	SUBE	FREDERIC	IPONE	YAMAHA	450	4
274	COMBY	FREDERIC	IPONE	SHERCO	300	4
275	DIDIER	RAYNALD	IPONE	TM	450	4
276	GARELLO	FABRICE	IPONE	HONDA	300	4
277	MONTEAUD	FABRICE	IPONE	TM	300	2
278	NOMBALAIS	PHILIPPE	IPONE	HONDA	250	4
279	SIMON	GUY	IPONE	GAS GAS	300	2
280	TIERCET	ARNAUD	IPONE	SHERCO	300	4
281	TOURANCHEAU	NICOLAS	IPONE	SHERCO	300	4



TOTAL

GARAGE
CHARBONNEL
station 24 h/24 - 7j/7j
Réparation toutes marques

24, avenue du Père Coudrin - MENDE

Tél./Fax : 04 66 65 08 22

Liste des engagés

282	BRAHIC	THIBAUT	IPONE ALES	KTM	250	4
283	DAUFES	FRANCOIS	IPONE ALES	KTM	350	4
284	ROSADO	YANNICK	IPONE ALES	HONDA	250	4
285	BUISSON	YVAN	IPONE ALES	KTM	250	2
286	JOUVE	FLORENTIN	IPONE CHALLENGE ONE 43	GAS GAS	300	2
287	BESSON	XAVIER	IPONE CHALLENGE ONE 43	HUSQVARNA	250	2
288	BESSON	CHRISTIAN	IPONE CHALLENGE ONE 43	HUSQVARNA 125	2	2
289	JOUVE	JEAN-FR	IPONE CHALLENGE ONE 43	HUSQVARNA 310	4	4
290	ZERAFFA	GUY	IPONE HORIZON MOTOS	HUSQVARNA 250	2	2
291	FIGARELLA	MAX	IPONE HORIZON MOTOS	SHERCO	300	4
292	MANSENARES	CHRISTOPHE	IPONE HORIZON MOTOS	GAS GAS	300	2
293	OLLIVE	NICOLAS	IPONE HORIZON MOTOS	SHERCO	300	4
294	LAFON	JEAN-PIERRE	IPONE HORIZON MOTOS	HUSABERG	350	4
295	PIONNIER	BERTRAND	CEVENNES MOTOS IPONE	YAMAHA	250	2
296	PIONNIER	CYRIL	CEVENNES MOTOS IPONE	YAMAHA	250	4
297	SANTOS	BERNARD	CEVENNES MOTOS IPONE	KTM	250	2
298	PIONNIER	JEAN-MICHEL	CEVENNES MOTOS IPONE	KTM	250	2
299	DOMET	PHILIPPE	DOM TEAM	YAMAHA	250	4
300	DOMET	ARNAUD	DOM TEAM	YAMAHA	250	4
301	DOMET	BERTRAND	DOM TEAM	YAMAHA	250	4
302	ZAGO	VALENTIN	TEAM BONNETON 2 ROUES	HUSABERG	125	2
303	GAMON	STEPHANE	TEAM BONNETON 2 ROUES	BETA	250	2
304	GONTIER	JULIEN	TEAM BONNETON 2 ROUES	YAMAHA	250	2
305	VIGNAL	MARTIN	TEAM BONNETON 2 ROUES	YAMAHA	250	4
306	CHABANY	MATHIAS	TEAM BONNETON 2 ROUES	KTM	250	2
307	FREMY	SAMUEL	TEAM BONNETON 2 ROUES	YAMAHA	450	4
308	MAFFAIT	CHRISTOPHE	TEAM BONNETON 2 ROUES	SHERCO	300	4
309	CHAIX	ERIC	TEAM BONNETON 2 ROUES	HONDA	80	2
310	POUGET	CHRISTOPHE	TEAM BONNETON 2 ROUES	GAS GAS	250	2
311	BONNETON	ERIC	TEAM BONNETON 2 ROUES	YAMAHA	250	4
312	ZAGO	LAURENT	TEAM BONNETON 2 ROUES	GAS GAS	300	2
313	SALAVERT	HUGO	FREEGUN - JEREMY JOLY TEAM	KTM	125	2
314	QUINONERO	REMI	FREEGUN - JEREMY JOLY TEAM	KTM	125	2
315	SALAVERT	JEAN PHILIPPE	FREEGUN - JEREMY JOLY TEAM	KTM	350	4
316	MONNIER	GREGORY	FREEGUN - JEREMY JOLY TEAM	SHERCO	300	4
317	SALAVERT	VINCENT	FREEGUN - JEREMY JOLY TEAM	KTM	250	2
318	CHABRILLAT	CEDRIC	FREEGUN - JEREMY JOLY TEAM	KTM	350	4
319	BERGOUNHE	JEAN-RÉMY	FREEGUN - JEREMY JOLY TEAM	HONDA	300	4
320	ROVETTO	JEAN-YVES	FREEGUN - JEREMY JOLY TEAM	HUSQVARNA	350	4
321	BETTON	JEAN CLAUDE	FREEGUN - JEREMY JOLY TEAM	KTM	250	4
322	DUPUIS	CHRISTIAN	FREEGUN - JEREMY JOLY TEAM	HUSABERG	250	2
323	MAIORANA	JEAN LUC	FREEGUN - JEREMY JOLY TEAM	KTM	350	4
324	LE FLOCH	PASCAL	FREEGUN - JEREMY JOLY TEAM	YAMAHA	250	4
325	ROSADO	KEVIN	SPORT 2000 MENDE	YAMAHA	250	4
326	PERRIER	ROMAIN	SPORT 2000 MENDE	KAWASAKI	250	4
327	DA COSTA	OLIVIER	SPORT 2000 MENDE	HM HONDA	250	4
328	NOGARET	THIBAUT	SPORT 2000 MENDE	KTM	250	4
329	MALOT	SÉBASTIEN	TEAM CORSICA KIT MOTO	KTM	450	4
330	FANCHI	FREDERIC	TEAM CORSICA KIT MOTO	KTM	300	2
331	KLEINDIENST	DAMIEN	TEAM CORSICA KIT MOTO	KTM	300	2
332	MIQUEL	DAMIEN	TEAM CORSICA KIT MOTO	YAMAHA	125	2
333	GIACOMO	VINCENT	TEAM CORSICA KIT MOTO	KTM	250	4
334	GAY	ALEXANDRE	TEAM CORSICA KIT MOTO	KTM	350	4
335	RECCO	LAURENT	TEAM CORSICA KIT MOTO	KTM	350	4
336	COJEAN	SEBASTIEN	TEAM CORSICA KIT MOTO	KTM	350	4
337	ABEL	OLIVIER	TEAM CORSICA KIT MOTO	KTM	300	2
338	MIQUEL	HENRI	TEAM CORSICA KIT MOTO	YAMAHA	250	4
339	LEROY	LOIC	TEAM CORSICA KIT MOTO	KTM	300	2
340	VALENTIN	THIBAUT	ENDUR'AUBRAC	BETA	450	4
341	DELFAUT	PHILIPPE	GAZ A FUNDO	KTM	250	4
342	TUZET	DANIEL	GAZ A FUNDO	YAMAHA	250	2
343	TICHIT	OLIVIER	GAZ A FUNDO	KTM	350	4
344	POULALION	DIDIER	GAZ A FUNDO	KTM	350	4
345	CHABANOL	JEAN-BAPTISTE	GAZ A FUNDO	KTM	125	2
346	VISSAC	PIERRE	MC SAINT CHÉLY	KTM	300	2
347	MARONNE	GUILLAUME	MC SAINT CHÉLY	KTM	300	2
348	BONNICI	GREG	MC SAINT CHÉLY	KTM	300	2
349	CESPIN	STEPHANE	LA BLATTE MÉCA SPORT	KTM	125	2
350	WOJTUCH	ERIC	LA BLATTE MÉCA SPORT	KTM	125	2
351	ALBOUY	ROBIN	LA BLATTE MÉCA SPORT	BETA	50	2




AGS

SÉCURITÉ NETTOYAGE

04 66 65 26 84

1, rue Margeride
48200 SAINT-CHELY D'APCHER

Liste des engagés

352	GROLIER	PIERRE	LA BLATTE MÉCASPORT	KTM	450	4
353	ALLE	GUILLAUME	ALLE MOTO	KTM	125	2
354	BRUN	JEROME	ALLE MOTO	KTM	350	4
355	GIBELIN	RODOLPHE	ALLE MOTO	KTM	350	4
356	FUENTES	GUILLAUME	BEBERTEAM	TM	144	2
357	GIBELIN	MATHIEU		KTM	125	2
358	ROCHER	XAVIER	BUVETTE DU LAC DE CHARPAL	KTM	250	2
359	CRUSCO	ALEX	BUVETTE DU LAC DE CHARPAL	KTM	125	2
360	BARLET	NICOLAS	BUVETTE DU LAC DE CHARPAL	KTM	250	2
361	VEYRUNES	JEREMIE	MVHL48	KTM	125	2
362	LONDICHE	ANTHONY	MVHL48	KAWASAKI	450	4
363	TALON	ROBERT	MVHL48	SHERCO	300	4
364	CHABALIER	CHRISTOPHE	MVHL48	YAMAHA	250	4
365	PANTEL	CHRISTOPHE	AMF	YAMAHA	450	4
366	BEAUMEL	BENJAMIN	AMF	KAWASAKI	250	4
367	RAYMOND	QUENTIN	AMF	KTM	125	2
368	MARTIN	PATRICE	AMF	SHERCO	300	4
369	ALBOUY	CAMILLE	AMF	KTM	125	2
370	LABEAUME	MATHIEU	AMF	HM HONDA	125	2
371	CHABANON	FLORIAN	TM RACING FRANCE	TM	250	2
372	CHABANON	FABIEN	TM RACING FRANCE	TM	450	4
373	CLAVEL	VINCENT	MOTO CLUB AUMONAI	HUSQVARNA	125	2
374	VIDAL	LAURENT	MOTO CLUB AUMONAI	KTM	300	2
375	METGE	JONATHAN	MOTO CLUB AUMONAI	KTM	250	4
376	VIDAL	SEBASTIEN	MOTO CLUB AUMONAI	GAS GAS	250	2
377	SAVAJOLS	ADRIEN	TEAM RESPECT	KTM	125	2
378	SAVAJOLS	HERVÉ	TEAM RESPECT	GAS GAS	300	2
379	SERRE	ALEXANDRE	TEAM RESPECT	KAWASAKI	450	4
380	JULIAN	PHILIPPE	BATI - CAUSSES	YAMAHA	250	4
381	REBAUBIER	JEAN-PIERRE	LES ENSUQUÉS DE L'ENDURO	SHERCO	300	4
382	MAURIN	MATHIEU	LES ENSUQUÉS DE L'ENDURO	YAMAHA	125	2
383	RAMAUGE	JEAN-MICHEL	LES ENSUQUÉS DE L'ENDURO	SHERCO	300	4
384	CAYOT	THEO	LES ENSUQUÉS DE L'ENDURO	KTM	125	2
385	BRASSAC	REMY	HH RACING	HUSQVARNA	250	2
386	HUGONI	KEVIN	HH RACING	KAWASAKI	450	4
387	HUGONI	FLAVIEN	HH RACING	KTM	450	4
388	MOLINES	JONATHAN	FONZY FAMILY	YAMAHA	250	4
389	PAULHAN	JULIETTE	FONZY FAMILY	KTM	250	4
390	PARADIS	OLIVIER	FONZY FAMILY	KAWASAKI	250	4
391	RAGUET	ALEXIS	FONZY FAMILY	SHERCO	250	2
392	ASTRUC	DAMIEN	FONZY FAMILY	KTM	125	2
393	PAULHAN	ROMAIN	FONZY FAMILY	KTM	125	2
394	MALZAC	ENGUERRAND	MCM	YAMAHA	125	2
395	ARTIS	VALENTIN	MCM	KTM	125	2
396	DARDEVET	JOEL	MCM	YAMAHA	125	2
397	CORDESSE	CYRIL	MCM	HONDA	300	4
398	ARMET	ANDRÉ	MCM	KTM	350	4
399	MAURANNE	MICHAEL	GANG DU GEVAUDAN	KTM	350	4
400	PRUNET	MARC	GANG DU GEVAUDAN	HUSABERG	350	4
401	PAUTARD	BRUNO	GANG DU GEVAUDAN	KTM	350	4
402	CUBIZOLLES	JEREMY	GANG DU GEVAUDAN	KTM	300	2
403	ROCHER	AUDE	GANG DU GEVAUDAN	KTM	125	2
404	ROCHER	ARNAUD	GANG DU GEVAUDAN	KTM	450	4
405	TROUSSELIER	PHILIPPE	GARAGE TC	HONDA	300	4
406	TROUSSELIER	CHRISTOPHE	GARAGE TC	HM HONDA	300	4
407	TROCELLIER	PAUL	SARDOUS	KAWASAKI	250	4
408	JULIEN	LOAN	SARDOUS	KTM	125	2
409	BRANCO	THOMAS	TEAM BUG	KAWASAKI	250	4
410	MOULIN	NICOLAS	TEAM BUG	KAWASAKI	450	4
411	TRANCHARD	ROMAIN	TEAM VT	KAWASAKI	250	4
412	VINDEVOGHEL	MATHIAS	TEAM VT	KTM	125	2
413	VINDEVOGHEL	FRANCK	TEAM VT	KTM	350	4
414	ROUSSET	EMMANUEL		YAMAHA	250	4
415	BARRAT	ERIC	ACBPHARMA	KTM	350	4
416	BLANC	ALEXANDRE	ACBPHARMA	KTM	300	2
417	PIERI	ANTOINE	MC CORTE	KTM	300	2
418	ZUCCARELLI	GHIJSEPPU	MC CORTE	KTM	300	2
419	MEMMI	JEAN ETIENNE	MC CORTE	KTM	300	2
420	SIMONPIERI	ANTOINE	MC CORTE	KTM	293	2
421	OLIVIERI	ANTOINE	MC CORTE	GAS	300	2
422	DINI	THOMAS	MC CORTE	BETA	300	2

BAR de la MAIRIE



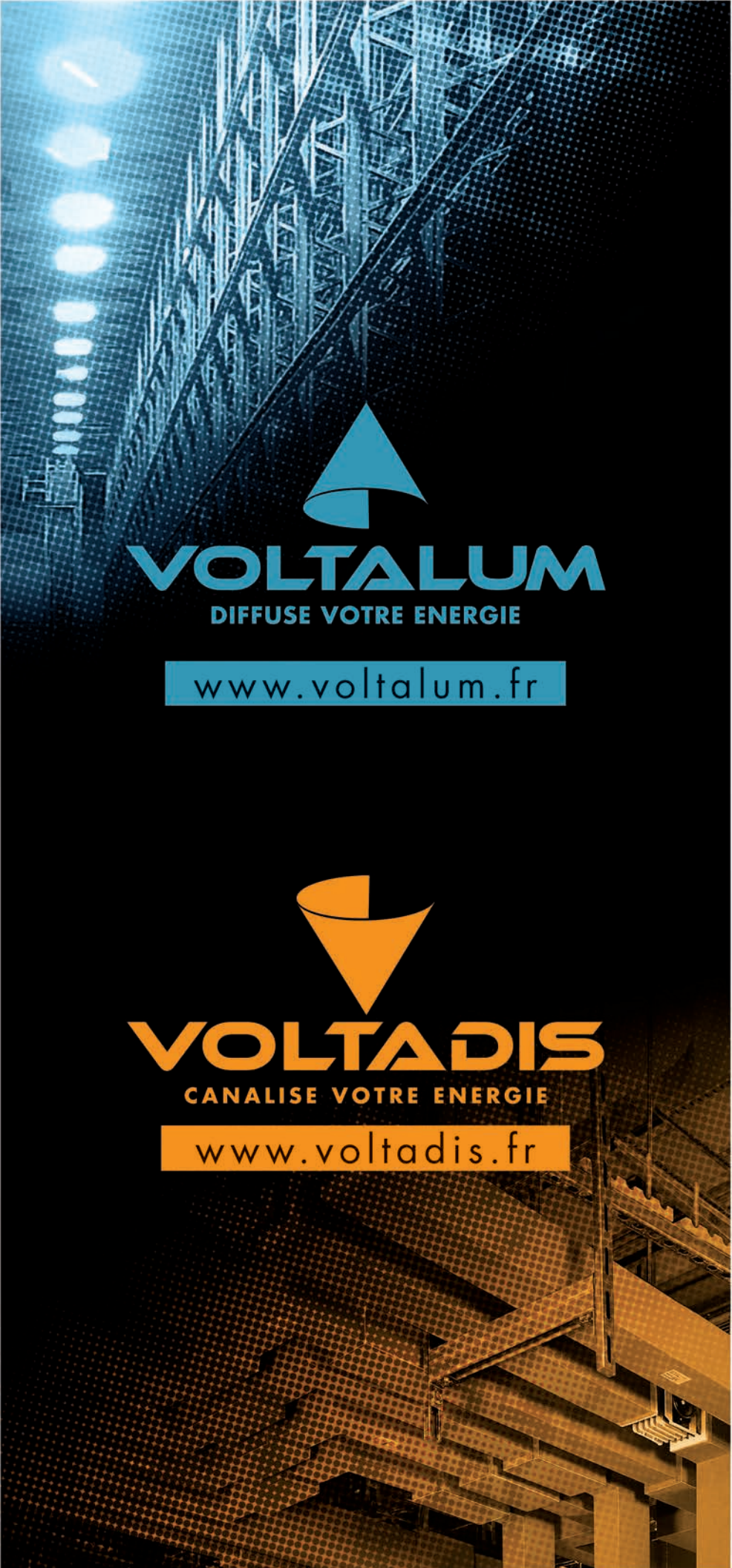
48130
AUMONT
AUBRAC
04 66 42 87 82

sarl

ZALIK
DÉMÉNAGEMENTS
MESSAGERIES
TRANSPORTS

Z.A. Gardès - 48000 Mende

04 66 65 19 33



VOLTALUM

DIFFUSE VOTRE ENERGIE

www.voltalum.fr



VOLTADIS

CANALISE VOTRE ENERGIE

www.voltadis.fr



Liste des engagés

423	ALBERTINI	JEAN-MARC	MC CORTE	KTM	300	2
424	RENOUF	THIERRY	LES U NORMANDS	SHERCO	300	4
425	GAIGNARD	CHRISTIAN	LES U NORMANDS	KTM	450	4
426	GANDON	PHILIPPE	LES U NORMANDS	HUSQVARNA	350	4
427	RENET	XAVIER	LES U NORMANDS	KTM	250	4
428	CREVEUIL	GUY	LES U NORMANDS	SHERCO	300	4
429	GOELDI	PETER	PINEAU & CHOCOLAT	KTM	450	4
430	GABELLA	THOMAS	PINEAU & CHOCOLAT	HUSQVARNA	300	2
431	CALAME	OLIVIER	PINEAU & CHOCOLAT	KTM	350	4
432	GABELLA	CHARLES	PINEAU & CHOCOLAT	HUSQVARNA	300	2
433	DARMON	GREGORY	PINEAU & CHOCOLAT	SHERCO	300	4
434	LAGGER	DAVID	PINEAU & CHOCOLAT	GAS GAS	250	2
435	ZELLER	HUBERT	PINEAU & CHOCOLAT	KTM	350	4
436	COLLET	JEFF	PINEAU & CHOCOLAT	GAS GAS	300	2
437	THÉVOZ	JEFF	PINEAU & CHOCOLAT	KTM	300	2
438	VOISIN	LUCA	PINEAU & CHOCOLAT	SHERCO	290	4
439	ROTEUX	JEAN-PASCAL	EC VERRIERES	YAMAHA	250	4
440	BERIOT	CLEMENT	EC VERRIERES	HONDA	250	4
441	DOISNEAU	VINCENT	EC VERRIERES	KTM	300	2
442	GALLOIS	GUY	EC VERRIERES	KTM	530	4
443	LINDER	CYRIL	EC VERRIERES	SHERCO	300	4
444	ROUSSEAU	CHRISTOPHE	EC VERRIERES	KTM	250	2
445	ROLLET	REMI	EC VERRIERES	KTM	400	4
446	KORTBI	AMINE	EC VERRIERES	KTM	300	2
447	DUCCROS	PHILIPPE	EC VERRIERES	KTM	400	4
448	COLES	DAVE	EC VERRIERES	KTM	250	2
449	BONNARDEL	PATRICK	EC VERRIERES	KTM	250	4
450	ROYER	CHRISTOPHE	EC VERRIERES	KTM	350	4
451	BERIOT	STEPHANE	EC VERRIERES	KTM	200	2
452	ROY	THIERRY	EC VERRIERES	YAMAHA	450	4
453	MEICHEL	BERTRAND	EC VERRIERES	KTM	300	2
454	GRANDJEAN	CYRILLE	EC VERRIERES	KTM	250	2
455	COHN	BERTRAND	BELGIUM FOR EVER	YAMAHA	250	4
456	PECHER	SERGE	BELGIUM FOR EVER	KTM	250	2
457	DECLERCQ	EDDY		KTM	350	4
458	OCHUDLO	MICKAEL	CMAG	KTM	250	4
459	VANHOVE	FABIEN	FRANCE BLEU GARD LOZERE	GAS GAS	300	2
460	NAVARRO	ERIC	FRANCE BLEU GARD LOZERE	GAS GAS	300	2
461	BONNARD	ANTONIN	JLD MOTOS	SHERCO	250	2
462	CLOZEL	BAPTISTE	JLD MOTOS	KTM	450	4
463	CLOZEL	ETIENNE	JLD MOTOS	KTM	450	4
464	PORTELA	MICKAEL	JLD MOTOS	KTM	350	4
465	SCHMITS	PIERRE	NOUMEA	KTM	250	2
466	LAVAU	ERIC	NOUMEA	KTM	300	2
467	GALLO	JEAN-MARIE	NOUMEA	KTM	200	2
468	SOLEILLANT	THOMAS	TEAM THOMAS	HUSABERG	300	2
469	FONTANIE	DENIS	MOTO NATURE D'OLT	KTM	350	4
470	QUINTARD	BENOIT	MOTO NATURE D'OLT	KTM	300	2
471	CAZES	MAXIME	MOTO NATURE D'OLT	KTM	300	2
472	REY	STEPHANE	XTREMONAS	KTM	250	2
473	ALEXANDRE	GUILAUME	XTREMONAS	KTM	250	4
474	MAUREL	SEBASTIEN	XTREMONAS	GAS GAS	300	2
475	GERAUT	CEDRIC	XTREMONAS	KTM	350	4
476	BALDET	PATRIK	XTREMONAS	KTM	350	4
477	PUECH	LIONEL	ADK	GAS GAS	300	2
478	RAFFY	JULIEN	ADK	GAS GAS	300	2
479	BOYER	ERIC		KTM	250	2
480	AUBELEAU	ALEXANDRE	ÉQUIPE D'ALLEMAGNE	BETA	350	4
481	GANTER	FREDERIK	ÉQUIPE D'ALLEMAGNE	HUSABERG	300	2
482	MANDEL	GERD	ÉQUIPE D'ALLEMAGNE	SHERCO	304	4
483	ROEMER	MICHAEL	ÉQUIPE D'ALLEMAGNE	BETA	300	2
484	FISCHER	OLIVER	ÉQUIPE D'ALLEMAGNE	BETA	349	4
485	GAISER	MARKUS	ÉQUIPE D'ALLEMAGNE	KTM	510	4
486	POIREL	DIDIER	MENDES OFF ROAD	KTM	400	4
487	FELIX	CHRISTOPHE	MENDES OFF ROAD	KTM	350	4
488	LAGRANGE	ERIC	MENDES OFF ROAD	KTM	250	2
489	LIAGRE	VINCENT	TEAM MC SUT DAKAR	KTM	400	4
490	PALACIOS	ROBERTO	TEAM MC SUT DAKAR	KTM	450	4
491	JEAN	NICOLAS	TEAM MC SUT DAKAR	KTM	400	4
492	PIN	BENJAMIN	TEAM MC SUT DAKAR	KTM	250	4
493	PIN	FRANCK	TEAM MC SUT DAKAR	YAMAHA	450	4

ATELIER
DESIGN
BOIS & DERIVE
CHRISTOPHE CHABALIER

La Combe de Chabannes
48000 Mende

04 66 49 29 57

www.atelierdesignbois48.com adbd48@orange.fr

Ensemble, allons plus loin
sur la piste de la santé

ViaSanté
MULTI-ÉLÉMENTS



LES VOUTES

RESTAURANT PIZZERIA TRAITEUR

www.les-voutes.com

CUISINE TRADITIONNELLE
ET SOIGNÉE

*L'adresse gourmande
du centre ville...*

Une multitude de Saveurs
pour tous les appétits
et les mordus de la fourchette.

POISSONS
GRILLADES
SALADES
TAGLIATELLES
PIZZAS AU FEU DE BOIS
REPAS D'AFFAIRES

Pizzas, plats
à emporter



Rue d'Aigues-Passes - 48000 MENDE
Tél. 04 66 49 00 05

CAFÉ de PARIS



BRASSERIE

CAVE à BIÈRES

11h45/14h00 et 19h00/22h00

50 Bières du Monde

Grill - Sandwicherie - Saladerie
Plat à emporter
Soirées à Thèmes : Musique, Sport,...

7, boulevard Soubeyran - 48000 Mende - 04 66 65 01 58

Liste des engagés

494	PALACIOS	JOSEH	TEAM MC SUT DAKAR	KTM	450	4
495	DUPRE	FRANCIS	DUPRE FAMILY	HUSABERG	125	2
496	DUPRE	JEAN-JACQUES	DUPRE FAMILY	KTM	300	2
497	CANAZZI	DOMINIQUE	TEAM ONLY YAM - ZEBRA	YAMAHA	250	4
498	LEMAGNENT	FRANCK	TEAM ONLY YAM - ZEBRA	YAMAHA	250	4
499	BOUDET	FRANCK	TEAM ONLY YAM - ZEBRA	YAMAHA	450	4
500	LEVET	GUILLAUME		KTM	250	2
501	HAPPIETTE	JULIEN		GAS GAS	250	2
502	DELSAUX	MATHILDE	HUGUES DELIEGE	KTM	125	2
503	DELIEGE	HUGUES	HUGUES DELIEGE	KTM	350	4
504	VACHERAND	TIMOTHEE	HUGUES DELIEGE	KTM	350	4
505	DUPONCHEL	ROMAIN	LANDOUZI MOTOS	KTM	450	4
506	HOURLIER	CHRISTOPHE	LANDOUZI MOTOS	KTM	300	2
507	DERVIN	CHRISTOPHE	LANDOUZI MOTOS	KTM	500	4
508	DIEU	MARC ANTOINE	LANDOUZI MOTOS	KTM	450	4
509	LANDOUZI	JEAN LOUIS	LANDOUZI MOTOS	KTM	250	2
510	PONS	THOMAS	LES SOUPAPES MILLAVOISE	SHERCO	300	4
511	BRUGERE	CHRISTOPHE	LES SOUPAPES MILLAVOISES	YAMAHA	250	4
512	SCHARF	LAURENT	LES SOUPAPES MILLAVOISES	YAMAHA	450	4
513	PELATAN	SÉBASTIEN	KTM MV30 MATRACING PETOCASQUES	YAMAHA	250	4
514	BEAUTHEAC	ALAIN	KTM MV30 MATRACING PETOCASQUES	KTM	250	2
515	GUZZO	RODOLPHE	KTM MV30 MATRACING PETOCASQUES	KTM	450	4
516	CASTANET	NICOLAS	KTM MV30 MATRACING PETOCASQUES	KTM	250	2
517	HILAIRE	MATHIEU	KTM MV30 MATRACING PETOCASQUES	KTM	300	2
518	SANZ	THOMAS	KTM MV30 MATRACING PETOCASQUES	KTM	250	4
519	LABOYRIE	GUILLAUME	LES BAZADAIS	KTM	300	2
520	DUDIT	BENOÎT	LES BAZADAIS	KTM	450	4
521	MICHELIS	CHRISTOPHE	ENDURO59.COM	GAS GAS	300	2
522	STEVE	HAGUE	TEAM ROSBEEF	HUSQVARNA	250	4
523	DAVID	WATSON	TEAM ROSBEEF	KTM	500	4
524	BENTHAM	ROBERT	TEAM ROSBEEF	HUSQVARNA	301	4
525	PIDANSAT	FREDERIC	MC RICEYS	SHERCO	300	4
526	GRADOS	JEAN REMI	MC RICEYS	HUSABERG	300	2
527	JOLY	STEPHANE	MC RICEYS	KTM	350	4
528	DE ST QUENTIN	HERVÉ		KTM	400	4
529	PICK	CHARLES		KTM	250	4
530	CHASSANG	FREDERIC	TEAM VIARROUGE BTP	HUSABERG	250	2
531	MOISSET	RENAUD	TEAM VIARROUGE BTP	BETA	350	4
532	VIARROUGE	PIERRE	TEAM VIARROUGE BTP	BETA	350	4
533	CHAMBERT	GUILLAUME	TEAM VIARROUGE BTP	SHERCO	300	4
534	RECH	YANNICK	TEAM VIARROUGE BTP	KTM	250	2
535	FERAL	BRUNO	TEAM VIARROUGE BTP	KTM	350	4
536	ALDEBERT	PIERRE	TEAM VIARROUGE BTP	BETA	400	4
537	JORDI	STEPHANE	TEAM PRO BOOST	GAS GAS	300	2
538	POLESSO	PETER	TEAM PRO BOOST	KTM	450	4
539	IGLESIAS	BORIS	TEAM PRO BOOST	KTM	350	4
540	GADY	REMY	KICK 2000	GAS GAS	125	2
541	ALEGRE	LUDOVIC	TEAM YRC	HUSABERG	350	4
542	FONTALBAT	PATRICE	TEAM YRC	SHERCO	300	4
543	TOMAS	PHILIPPE	TEAM COULAZOU	HUSQVARNA	250	4
544	BLANC	BAPTISTE	TEAM COULAZOU	KTM	250	4
545	BLANC	CHRISTOPHE	TEAM COULAZOU	HUSQVARNA	250	4
546	GRAS	SÉBASTIEN	TEAM HGP MOTO	HUSQVARNA	350	4
547	JEAN	LOIC	TEAM HGP MOTO	KTM	250	4
548	MARABELLE	ALBIN	TEAM HGP MOTO	HUSQVARNA	350	4
549	VENTO	NICOLAS	TEAM HGP MOTO	HUSABERG	350	4
550	POULLAIN	HENRY	TEAM HGP MOTO	HUSQVARNA	350	4
551	GRAS	YVES	TEAM HGP MOTO	KTM	300	2
552	CAMPANA	MARC	TEAM HGP MOTO	KTM	350	4
553	PAULIK	JL	VERTACO	KTM	450	4
554	WOLSKA	SÉBASTIEN	MC2V	BETA	450	4
555	MALINOWSKI	BORIS	MC2V	SHERCO	300	4
556	DORSCHKY	JURGEN	MC2V	SHERCO	300	4
557	TRICAUD	DAVID	MCP	SHERCO	250	2
558	ANDRIEUX	NICOLAS	MCP	HUSABERG	250	2
559	DELAUNAY	YVES	MCP	SUZUKI	450	4
560	MEDALLE	KEVIN		KTM	125	2
561	ALINAT	GILLES	TEAM LACAUNE	KTM	300	2
562	MARTINEZ	FREDERIC	TEAM LACAUNE	KTM	300	2

Pour tous vos travaux
EXTÉRIEUR ET INTÉRIEUR

Christian GALTIER
Chemin de la Gare / 48000 BADAROUX

Tél./Fax : **04 66 47 75 76**
Port. **06 08 53 73 04**

**ATOUS
SERVICES**





Affrontez la nature avec
les produits et conseils de notre
espace montagne



Lafuma



CLUBS & COLLECTIVITES



Une équipe
à votre service
pour des prestations
personnalisées à
100%

SPORT 2000 - ZAC de Ramilles 48000 MENDE
4msport@wanadoo.fr - 04 66 49 25 02



MAZAUDIER Eric

**Charpente
Couverture lauze & calcaire
Zinguerie
Ossature bois**



04 66 48 05 04 - 06 79 40 21 71

Route de Montialoux - 48000 St Bazile

Design Productions 05 57 88 09 80

Liste des engagés

563	LECOQ	SEBASTIEN	TEAM PERFORMANCE ENDURO	YAMAHA	450	4
564	COUE	SEBASTIEN	TEAM PERFORMANCE ENDURO	YAMAHA	450	4
565	MOULENE	PHILIPPE	TEAM PHIL FÉLIX	TM	300	2
566	LAMOUREUX	FÉLIX	TEAM PHIL FÉLIX	HUSQVARNA	125	2
567	FELIX	CHRISTOPHE			0	
568	BENVENUTI	THEO		KTM	125	2
569	MORANDIN	TRACY	MATTRAND	YAMAHA	125	2
570	MATTRAND	PATRICK	MATTRAND	YAMAHA	250	4
571	MATTRAND	SYLVAIN	MATTRAND	YAMAHA	250	4
572	DECORZENT	NICOLAS		KTM	300	2
573	REYMOND	RENE		KTM	350	4
574	LASFONT	JEREMIE		SHERCO	300	4
575	SAPET	BENJAMIN		YAMAHA	250	4
576	BIHLMAIER	QUENTIN		KTM	250	4
577	SOUL	ÉRIC		SHERCO	300	4
578	GAUBERT	GUILLAUME		KTM	250	4
579	LOISEAU	OLIVIER		YAMAHA	250	4
580	LOISEAU	SEBASTIEN		TM	125	2
581	NEGRE	JEAN PHILIPPE		KTM	250	2
582	SAHY	STÉPHANE		SHERCO	300	4
583	GOY	FRANCIS		SHERCO	300	4
584	STEPHANT	LOÏC		KTM	250	2
585	REMY	PATRICK		KTM	400	4
586	MOUYSSET	PHILIPPE		KTM	250	4
587	ROSSI	DENIS		YAMAHA	450	4
588	COLIN	PASCAL		SHERCO	300	4
589	MORO	JEAN MICHEL	LES BREILLOIS			
590	GIORDANO	JEAN MICHEL	LES BREILLOIS			
591	ALLAVENA	LIONEL	LES BREILLOIS			
592	MICHON	PATRICK	ROCKETPAT	HONDA	250	4
593	TIVAN	JEROME	TIVAN HOLESHOT ALES	BETA	300	2
594	BERTHAUT	DOMINIQUE	DED	KTM	250	4
595	TEILHARD	JEROME	ATOMIC MOTO	SHERCO	300	4
596	DUFFO	ERIC	ATOMIC MOTO	SHERCO	250	2
597	DORIA	JEAN	MC PRIMEUR	KTM	250	4
598	TIVAN		BETA			
599	TIVAN		BETA			
900	BLONDEAU	ANTOINE	MCDO	YAMAHA	250	4
901	LAMORY	ERIC	MCDO	KTM	525	4
902	CHOQUART	CHRISTOPHE	MCDO	KTM	400	4
903	REIX	JEROME	MCDO	HONDA	250	4
904	THIBAUT	BENOIT GERARD	MCDO	HM HONDA	300	4
905	ALAUZEN	PATRICE	FREEGUN JOLY	GAS	125	2
906	CAIRE	SYLVAIN	FREEGUN RACING	HM HONDA	300	4
907	SAINT JEAN	MICHEL	FREEGUN RACING	SHERCO	250	2
908	MIALANES	ERIC	BIGMAT MIALANES	GAS	300	2
909	GIBELIN	SÉBASTIEN	BIGMAT MIALANES	KTM	300	2
910	MALIGES	GAETAN	BIGMAT MIALANES	HM HONDA	450	4
911	TICHIT	JOCELYN	BIGMAT MIALANES	KTM	300	2
912	DELORT	CEDRIC	BIGMAT MIALANES	GAS GAS	300	2
913	BERNARD	ERIC	KTM TEAM FRANCE	KTM	350	4
914	EVESQUE	FERDINAND	SHERCO 900	SHERCO	300	4
915	CROZATIER	FABIEN		YAMAHA	450	4
916	DALMAS	JEREMIE	AMV MOTO VERTE			
917	CROUZET	QUENTIN	AMV MOTO VERTE			
918	DAUGE	ANTHONY	AMV MOTO VERTE			

MECA'SYSTEM

Créateur d'accessoires Off Road

élargit sa gamme 2014



CRD
ABSOLUTE



Partenaire du MCL

Sarl MECA'SYSTEM

Rue JB Rozières Z.I. Montplain

15100 SAINT-FLOUR

Tél.: 04 71 60 35 37 et 04 68 11 47 49

Centre Commercial
HYPER



Cœur Lozère

Vendredi 23
& Samedi 24 MAI

ALIGOT* SPECIAL TREFLE

* Spécialité régionale à base de pommes de terre et de tomme fraîche



Disponible en magasin au rayon traiteur
les vendredi 23 et samedi 24 mai.
Commande possible avant le 22 mai
par téléphone au 04 66 657 504 ou
par internet : hyperu.mende@systeme-u.fr



Centre commercial Cœur Lozère - 48000 MENDE - 04 66 650 650

www.coeurlozere.com

Rejoignez-nous sur



HYPER U
Cœur Lozère

PRATIQUANTS D'ENDURO, QUAD, 4x4
JE M'ENGAGE !



AVEC LE CONSEIL GÉNÉRAL
JE PROTÈGE
L'ENVIRONNEMENT

Parce que la nature nous accueille pour nos loisirs, elle mérite notre respect !

Le Conseil général, en lien avec la Commission Départementale des Espaces, Sites et Itinéraires (CDESI), a élaboré une charte des bonnes pratiques dans les espaces naturels ciblée sur les loisirs motorisés.

Cette réflexion a été menée en concertation avec les usagers concernés : les pratiquants, les propriétaires, les gestionnaires d'espaces naturels...

Pour qui ?

Vous fréquentez des chemins pour vos loisirs motorisés ou pour votre activité professionnelle, vous êtes concernés !

À quoi sert cette charte ?

À but strictement informatif, elle vous rappelle les principaux points à respecter pour une pratique agréable de vos loisirs dans les espaces naturels lozériens.

Comment y adhérer ?

Le texte complet de la charte est sur le site www.sportsnature.lozere.fr et vous pouvez choisir d'y adhérer librement.

LA CHARTE EN 4 POINTS :

Je ralentis ou m'arrête
lors de la rencontre
d'autres usagers.



Je roule dans le respect de la sécurité

Je n'emprunte que des
voies ouvertes à la
circulation.



Je n'emprunte que des voies ouvertes à la circulation

Courtoisie et
discretion sont mes
maîtres mots.



Je roule dans le respect des autres usagers

Je m'interdis
de circuler dans le lit
des cours d'eaux.



Je roule dans le respect des milieux naturels.

LES ACTIONS VERTES du Moto Club Lozérien

Les membres du Moto Club Lozérien sont conscients des enjeux environnementaux et de la nécessité de préserver le patrimoine naturel lozérien.

Véritables amoureux de la nature, ils se sont très tôt inscrits dans une dynamique de développement durable qu'ils poursuivent aujourd'hui.



- > Programme et affiches imprimés avec des encres «végétales»
- > Défléchage du parcours et des spéciales après le passage du dernier concurrent pour éviter «la repasse»
- > Concertation avec des associations et le Parc National des Cévennes pour éviter les zones de quiétude des animaux, les zones présentant des espèces animales et végétales protégées (pelouses d'orchidées, Circaetes Jean Leblanc, Aigles royaux, Vautours, papillons « Apollon », etc)
- > Mise en place d'une signalétique sur le parcours visant à annoncer des portions sensibles, invitant les pilotes à réduire leur vitesse et à faire le moins de bruit possible pour ne pas déranger la faune sauvage
- > Concertation avec la DDT pour éviter les zones humides
- > Construction de passerelles pour éviter les cours d'eau
- > **Débroussaillage, consolidation et entretien de chemins pour que tous les usagers de la nature puissent redécouvrir des coins oubliés**
- > **Compensation carbone** : en 2010, plantation de 1600 arbres pour compenser le CO2 émis par les concurrents du Trèfle Lozérien AMV. La zone choisie est une zone escarpée qui avait été dévastée par un incendie et qui n'aurait pas été replantée sans l'intervention du Moto Club Lozérien. Pour réaliser cette opération, nous avons prélevé 10 euros sur chaque inscription.
- > Depuis 2011, en complément de ces actions, le M.C.L. fait réaliser des études d'impact environnemental par des experts indépendants.



ENTRETIEN / MODIFICATIONS
USINAGE / DÉVELOPPEMENT
BANC DE TEST / PIÈCES

www.999-suspensions.com
Atelier 0 466 410 683
Service course 7/7 0 641 993 059
mora-technologies@orange.fr
ZAE du Causse d'Age - 48000 MENDE



«Le plaisir de découvrir»

Voyages
et
Autocars



1, route du Chapitre / 48000 MENDE
Tél. 04 66 65 19 88 - Fax 04 66 49 25 48
voyagesboulet@wanadoo.fr - www.voyages-boulet.com

SIRET 323 004 705 - Code APE 4939 B

Le Tipaza

Restaurant à thème
"Chez Hacène"

06 31 14 48 15

- Plats à emporter
- Spécialité Couscous
- Tajine — Paella

Espace Volterra - 48000 Mende - Tél. 04 66 49 37 43

HÔTEL-RESTAURANT
PARADIS



48000 BARJAC
Tél. 04 66 47 01 09 Fax : 04 66 47 08 62

Sapeur-pompier volontaire en Lozère, pourquoi pas vous ?

Femme

Homme

16 à 55 ans

Rejoignez les sapeurs-pompiers volontaires...



**En Lozère, les secours sont assurés à 100 %
par des volontaires.**

Ces femmes et ces hommes ont choisi, en plus de leur activité principale, de donner de leur temps pour se former et porter secours à leurs concitoyens.

Renseignez-vous, les Lozériens ont besoin de vous !

Bureau du volontariat

Service Départemental d'Incendie et de Secours de Lozère

04 66 65 68 10



Les RANDOS

DECOUVRIR LES SENTIERS DE LOZERE

Fort de son expérience dans l'organisation du Trèfle Lozérien AMV et de la Transloz, le Moto Club Lozérien organise des balades à moto Enduro dans le département de la Lozère.

Découvrez la diversité géographique de notre région, (Cévennes, Causses, Gorges du Tarn, Margeride, Aubrac, Vallée du Lot) encadré par des membres du Moto Club parfaitement au fait des us et coutumes des zones traversées (chemins privés, interdictions, zones ONF, Parc National).

Les balades sont programmées toute l'année. L'organisation des balades se fait à la demande (à la journée, sur plusieurs jours, à la semaine, le week-end).

Les départs se font à partir de 4 motos, et au maximum avec 10 motos.

Pour plus de renseignements, n'hésitez pas à prendre contact avec les responsables des balades :

Christian Boulet (Kiki)

Bruno Peluhet (Duke) - tél. 06 30 90 45 48

Contact e-mail : dukemcl@orange.fr



ARMATURES POUR BETON

FOURNITURE, POSE ET NÉGOCE



*Fer à béton treillis soudés
couplers, boites d'attentes*

AMSA REL - Saint-Ferréols - 12490 Saint-Rome-de-Dolan

Tél. 05 65 62 53 23 - Fax : 05 65 62 57 04

www.amsa-armatures.com - Mail : contact@amsa-armatures.com





Bar Restaurant Grill de La Tour

7 jours / 7
Toute l'année

<p>Grill de la Tour Bd Cardinal François Marty 12100 MILLAU Tél. 05 65 46 46 46 Fax : 05 65 61 27 88</p>	<p>Grill de la Tour 30, av. des Gorges du Tarn 48000 MENDE Tél. 04 66 65 03 23 Fax : 04 66 44 05 62</p>
---	--

Le MOTO CLUB LOZÉRIEN

Le Moto Club Lozérien est une association Loi 1901.

Depuis sa création en 1972, le club et ses quelques 150 membres actifs n'ont cessé d'évoluer en faveur du développement de la moto en France en organisant des épreuves d'enduro, des randonnées encadrées et en se positionnant comme un interlocuteur privilégié auprès des collectivités locales et des services de l'état.



Dans les années 80, le Moto Club Lozérien a organisé plusieurs manches des championnats de France et d'Europe d'Enduro. Mais c'est en 1986 que le MCL a imaginé un concept novateur qui a bouleversé le monde de l'enduro, une course sur trois jours, avec trois circuits en forme de boucle autour de Mende, une course qui permettait de réunir pilotes professionnels et pilotes amateurs sur un parcours de 600 km ponctué de spéciales chronométrées, des temps larges en liaison pour laisser loisir aux participants de découvrir et d'apprécier les paysages lozériens, loin des contraintes et du stress des championnats, donnant naissance au Trèfle lozérien AMV, la première classique enduro.

En 1988, non content d'organiser le Trèfle, le MCL organisera aussi les ISDE, International Six Days of Enduro, le championnat du monde par équipe qui se déroule sur une semaine. Le succès fut total, avec une cérémonie d'ouverture qui aura marqué les esprits, un afflux de spectateurs des 4 coins du globe et le sacre de l'équipe de France face au reste du monde.

En parallèle aux organisations d'épreuves sportives, le MCL a créé une école moto qui accueille chaque année plus de 80 enfants et a mis en place un team enduro pour permettre à de jeunes Lozériens de participer au championnat de France d'enduro.

En 2008, le MCL a été sollicité par le promoteur du championnat du monde d'enduro pour sauver et organiser la finale du WEC (World Enduro Championship), le moto club qui devait initialement organiser cette finale ayant jeté l'éponge 3 mois avant l'épreuve. Le challenge était à la hauteur du tempérament lozérien, trouver un parcours et un budget permettant d'organiser une finale du championnat du Monde d'enduro en seulement 3 mois... Challenge relevé et objectif atteint pour le MCL qui a accueilli les 11 et 12 octobre 2008 les meilleurs pilotes mondiaux et plus de 70 000 spectateurs.

En 2011, Mende a à nouveau été le théâtre de la finale du championnat du monde d'enduro pour le plus grand bonheur des acteurs économiques locaux et des spectateurs venus des quatre coins du monde.

Les Réunions

Les réunions du Moto Club Lozérien ont lieu chaque 1er jeudi du mois à 19h00 au siège du MCL, zac du causse d'Auge, à Mende. Tous les amoureux d'enduro et de Moto Verte en général y sont les bienvenus.

LE COMPLEX
BAR - BRASSERIE - DISCOTHEQUE

vous recommande

L'ETOILE
★ RESTAURANT
BRASSERIE

**Ouvert tous les midis (sauf le samedi)
Vendredi & Samedi
Soirée à thème...**

7A Alteyrac 48000 Le Chastel
04 66 39 96 16

CMAG

Constructeur de machines agricoles
& services métallurgiques



**Construction
Standard ou sur mesure**

30380 Saint Christol les alès
TEL: 06.79.28.05.10
Email: cmag30@hotmail.fr

READY TO RACE
» www.ktm.com

TROPHÉE EXC CLASSIQUE
14

VOTRE NOUVEAU DÉFI

CALENDRIER 2014
Val de Lorraine : 29 & 30 mars
Grappe de Cyrano : 19 & 20 avril
Trèfle Lozérien : 23 au 25 mai
Finale - KTM Mania : 31 mai & 1^{er} juin

RENSEIGNEMENTS & INSCRIPTIONS
06.70.94.01.38, KTM_INFO@ORANGE.FR
Engagement : 50 € + droits d'engagement à la Classique d'Enduro

Dans le cadre des Classiques d'Enduro, KTM crée le Trophée KTM EXC Classique. Participez à une classique parmi les trois proposées, les meilleurs participeront à la finale au KTM Mania. Le vainqueur remportera une KTM EXC 2015.

KTM

facebook.ktm.com

Ne pas utiliser cette notice - Facebook et tous autres réseaux sociaux sans l'autorisation écrite de KTM. Toute utilisation non autorisée est formellement interdite. Toute réimpression est formellement interdite. Toute utilisation non autorisée est formellement interdite. Toute réimpression est formellement interdite.

TRIDOME
BRICO - MAISON - JARDIN

ZAC de Ramilles à MENDE
04 66 65 07 76
OUVERT
DU LUNDI AU VENDREDI
8H30 12H / 14H 19H
LE SAMEDI
9H 12H30 / 14H 19H

L'ÉCOLE du MOTO CLUB



En 2010
Les élèves
de l'école Moto
ont lancé l'opération
de plantation
de 1600 arbres
pour compenser
le CO2 émis
par les concurrents
du Trèfle Lozère AMV.



1999 a vu la création de l'école moto "l'As de Trèfle", affiliée UFOLEP, qui accueille des jeunes (garçons et filles) de 6 à 16 ans tous les mercredis et samedis, en période scolaire. Une moyenne de 80 licenciés apprend la pratique de la moto tout terrain encadrés par deux moniteurs brevetés d'état et deux moniteurs diplômés du brevet fédéral 1er degré UFOLEP.

L'objectif de cette école est avant tout d'ouvrir la pratique de ce sport à tous, motos et équipements étant fournis par le club. L'esprit du sport est mis en avant avec le respect du matériel, des autres pilotes, des éducateurs mais aussi une sensibilisation forte au respect de l'environnement.

Beaucoup sont présents pour le plaisir sportif mais aussi pour acquérir une expérience et des réflexes avant de passer leur BSR et de prendre le guidon d'un 50 cm³ pour rouler en ville. Pour ceux qui ont envie d'aller plus loin et de pratiquer la compétition, des stages plus poussés compétition sont organisés dans l'année où ils profitent de l'expérience de Kiki Boulet, Alain Boissonnade, qui ont fait partie des meilleurs pilotes mondiaux et Romain Boucardey. Passé 16 ans, ils pourront intégrer le TEAM MCL afin d'aller encore plus loin dans leur passion.

Le corps enseignant et les élèves s'accordent pour définir en trois mots l'école moto : «que du bonheur».



Parc acrobatique en forêt – Causse de Mende – Direction Aérodrome

Timat Aventures

Venez tenter
le Sauve
FANTASTIQUE!!!

Ouvert
WE de Juin
De 14h à 18h
Tous les jours
À partir du
5 Juillet

Location de matériel
Via Ferrata de Mende

5 parcours
2h30 de Fun

04 66 45 00 24

Rapid'
Flore



des fleurs **plus souvent**

2, av des Gorges du Tarn
48000 MENDE
04 66 45 53 30

Boulangerie
Pâtisserie
Biscuiterie

Spécialité de Croquants
Nadine et Eric Kermès

3, rue du Soubeyran - 48000 Mende
04 66 65 00 47

Bar - Glacier - Snack



1, bd du Soubeyran - MENDE
Tél : 04 66 65 00 79



RENAULT

sarl RAMADIER
Réparations toutes marques
1, rue des Clapiers
et ZA du Causse d'Auge
48000 Mende
Tél./Fax : **04 66 65 17 46**

LIBRAIRIE PAPETERIE

CHAPTAL


4 PLACE GÉNÉRAL DE GAULLE - 48000 MENDE
Tél. 04 66 65 23 23 - Fax 04 66 49 02 27
librairie.chaptal@wanadoo.fr



CAMPING - CARAVANING


le **Tivoli** ***

PERMANENT



OMBRAGÉ PISCINE

LOCATION DE MOBIL HOME
Tél./Fax : 04 66 65 31 10
site internet : campingtivoli.com
e-mail : camping.tivoli0601@orange.fr



Menuiserie - Cuisine - Escalier

Robert Teissier

Bois
Bois/Alu
PVC
Aluminium

48300 St-Flour-de-Mercoire

Tél. : 04 66 69 14 16
Port. : 06 86 57 79 39
Fax : 04 66 69 15 05
E-mail : teissierro@wanadoo.fr



Jean-Louis LACABANE

Prêt de véhicule gratuit
Agréé compagnies d'assurance
Réparations garanties 2 ans
Pour votre sécurité
48000 Mende
04 66 65 18 28

Le TEAM ENDURO



Fidèle à sa politique de développement du sport moto enduro, le Moto Club Lozérien a mis en place en 2002 le TEAM MCL.

L'objectif du TEAM est de participer aux épreuves du championnat de France d'enduro et de classer ses pilotes parmi les meilleurs dans leurs catégories, à l'image de Romain Boucardy, membre du team en 2006 et devenu pilote officiel TM et de Martin Bonnet, pilote officiel Sherco en 2009.

Lors de la coupe de France d'enduro 2010, l'équipe 1 du Team du Moto Club Lozérien (Johan Molinarie, Florian Savajols, Martin Bonnet) a remporté la catégorie Club alors que l'équipe 2 (Benoit Caillens, Cyril Maurin, Florian Bouquet) est montée sur la 3^{ème} marche du podium.

2013 a été une année difficile pour les pilotes du team et l'encadrement, marquée par la disparition accidentelle de l'un des leurs, Hugo Meissonnier. Mais le plus bel hommage que le Team a pu rendre à Hugo est bien la moisson de podiums récoltée dans quasiment toutes les catégories du Championnat National. Le MCL a remporté 2 titres de Champion de France avec Kevin Pouderoux en Espoir et Florian Bouquet en National 3, complétés par 2 places de vice champion avec Luc Maliges (Espoir) et Florian Savajols (National 1) et trois 3^{èmes} places avec Léon Sulpy (50 cc), Cyril Moisset (National 1) et Cyril Maurin (National 2). Sans oublier Martin Bonnet, ancien pilote du team qui a été sacré champion de France National 1.

Cette année, le team est composé de : Florian Bouquet (Elite E3), Florian Savajols (Elite E1), Cyril Moisset (Junior), Samantha Tichet (Féminine), Luc Maliges (Espoir), Paul Chaireire (Espoir), Cyril Maurin (N2), Quentin Couzet (Espoir), Kevin Maliges (Espoir), Charlélie Courtine (Espoir), Quentin Segade (Espoir), Leon Sulpy (50cc)



Retrouvez toutes les infos sur notre site internet :

www.moto-lozere.com

Les partenaires du Team



GPRP
Qualitativo PORTE BASSI PERFORMANCE

www.gprp.fr

- ✓ Préparation & entretien suspensions
- ✓ Vente de pièces racing

NOUVEAU !

Venez découvrir la nouvelle fourche WP CONE VALVE et l'amortisseur WP TRAX utilisés par les top-pilotes.

☎ 06.21.44.41.43
porteguillaume@hotmail.com



LE LION FIER COMME UN COQ



NOUVELLE PEUGEOT 308
ÉLUE VOITURE DE L'ANNÉE 2014

BETC Automobiles PEUGEOT 552 144 503 RCS Paris.



PEUGEOT i-COCKPIT | FEUX À LEDS | DESIGN ÉPURÉ



BVCert. 6033203

PEUGEOT RECOMMANDE TOTAL. Consommation mixte (en L/100km) : de 3,7 à 5,8*. Emissions de CO₂ (en g/Km) : de 95 à 134*. * Avec jantes 17" et 18".

NOUVELLE PEUGEOT 308



PEUGEOT

MOTION & EMOTION

NOUVELLE C4 CACTUS,

chez votre CONCESSIONNAIRE CITROEN
MENDE ZAE DU CAUSSE D'AUGE 48000 MENDE 04 66 49 65 03

A PARTIR DU 13 JUIN 2014



L'ACTU en direct

www.trefle-lozerien-amv.com :
l'actu du Trèfle en direct sur internet !

Liste détaillée de tous les participants
moteur de recherche par nom, club, équipe,
marque.

Le **parcours détaillé** pour permettre aux
assistances de repérer les CH et aux spectateurs
de rejoindre facilement les Spéciales...

Tous les résultats EN DIRECT

Mises à jour tout au long de l'épreuve dès
validation par la Direction de Courses, avec
moteur de recherche multicritères et en fin
d'épreuve une fiche récapitulative du parcours de
chaque concurrent.

Des centaines de photos triées par numéro
de dossard et prises par les grands noms de la
photographie endurance.

Les vidéos des précédentes éditions.

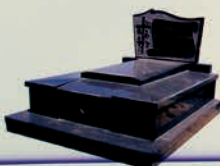


Découvrez également le Site Officiel du Moto Club Lozérien
www.moto-lozere.com et toujours les infos sur :

- > **Les balades à la carte**
proposées par le MCL toute l'année et
sur tout le département.
- > **L'école de moto** : "As de Trèfle"
- > **Le Team enduro du MCL**
- > **Les réunions mensuelles**

SARL GRANITERIE BATIFOL

Monuments funéraires - Gravure - Sablage ...
Cheminées - Plans de travail Cuisines
Pierres de taille Dallage



04 66 32 09 16 - 04 66 32 17 76 - 48100 LE BUISSON

THE PIONEERS OF MOTOCROSS



QUAND LES HOMMES ÉTAIENT VIRILS ET LES MOTOS SAUVAGES



Husqvarna
ORIGINAL SPARE PARTS



Husqvarna
Motorcycles



Husqvarna®
MOTORCYCLES

www.husqvarna.com

N'oubliez pas de consulter les notices relatives aux véhicules de production et respecter le code de la route en vigueur!
Certains détails des véhicules représentés peuvent varier par rapport aux modèles de série. Les illustrations peuvent contenir des équipements disponibles en option payante.

Photos: R. Schödl, H. Mitterbauer, Justyn Nowak

Le PALMARES



1986 1. Gilles LALAY 2. Alain OLMIER 3. Jean-Pierre RAYMOND	1993 1. Stéphane PETERHANSEL 2. Laurent CHARBONNEL 3. Cyril ESQUIROL	2001 1. David FRÉTIGNÉ 2. Eric BERNARD 3. Laurent CHARBONNEL	2008 1. Marc GERMAIN 2. Fabien PLANET 3. Emmanuel ALBEPART
1987 1. Stéphane PETERHANSEL 2. Alain OLMIER 3. Daniel CHABANETTE	1994 1. Stéphane PETERHANSEL 2. Cyril ESQUIROL 3. Laurent CHARBONNEL	2002 1. David FRÉTIGNÉ 2. Emmanuel ALBEPART 3. Stéphane PETERHANSEL	2009 1 - Marc GERMAIN 2 - Julien GAUTHIER 3 - Sébastien GUILLAUME
1988 1. Stéphane PETERHANSEL 2. Marc MORALÈS 3. Alain OLIVER	1995 1. Stéphane PETERHANSEL 2. Eric BERNARD 3. Cyril ESQUIROL	2003 1. David FRÉTIGNÉ 2. Emmanuel ALBEPART 3. Cyril ESQUIROL	2010 1 - Marc GERMAIN 2 - Julien GAUTHIER 3 - Nicolas DEPARROIS
1989 1. Stéphane PETERHANSEL 2. Laurent PIDOUX 3. Gilles LALAY	1997 1. Stéphane PETERHANSEL 2. Cyril ESQUIROL 3. David FRÉTIGNÉ	2004 1. David FRÉTIGNÉ 2. Emmanuel ALBEPART 3. Marc GERMAIN	2011 1 - Pierre Alexandre RENET 2 - Marc GERMAIN 3 - Emmanuel ALBEPART
1990 1. Stéphane PETERHANSEL 2. Alain OLMIER 3. Laurent CHARBONNEL	1998 1. Eric BERNARD 2. David FRÉTIGNÉ 3. Laurent PIDOUX	2005 1. Marc GERMAIN 2. Emmanuel ALBEPART 3. David FRÉTIGNÉ	2012 1 - Christophe NAMBOTIN 2 - Pierre Alexandre RENET 3 - Emmanuel ALBEPART 4 - Julien GAUTHIER 5 - Jérémy TARROUX
1991 1. Stéphane PETERHANSEL 2. Laurent CHARBONNEL 3. Gilles LALAY	1999 1. David FRÉTIGNÉ 2. Eric BERNARD 3. Olivier SAMOFAL	2006 1. Marc GERMAIN 2. Fabien PLANET 3. Sébastien GUILLAUME	2013 1 - Pierre Alexandre RENET 2 - Julien GAUTHIER 3 - Jérémy TARROUX 4 - Marc BOURGEOIS 5 - Emmanuel ALBEPART
1992 1. Laurent CHARBONNEL 2. Cyril ESQUIROL 3. Laurent PIDOUX	2000 1. David FRÉTIGNÉ 2. Stéphane PETERHANSEL 3. Olivier SAMOFAL	2007 1. Emmanuel ALBEPART 2. Marc GERMAIN 3. Fabien PLANET	



ELECTRONIQUE AVEYRONNAISE

13, bis Avenue Durand de Gros - 12000 RODEZ
 Tél. 05 65 67 42 45 / Fax 05 65 67 85 63
electroniqueaveyronnaise.fr

Vente • Location • Service Après-Vente

Large gamme radio adaptée à vos besoins, n'hésitez pas à nous consulter

- **TÉLÉPHONE** Entreprise - PABX numérique - S.Fil DECT
- **ALARME** Commerces - Industriel - Résidentiel
- **RADIO COMMUNICATION**
- **GÉO POSITIONNEMENT**

ICOM



GROUPE DESJOUIS®

Un regard innovant pour un espace foncier durable

Promoteur, Aménageur, Investisseur, depuis plus de vingt ans nous valorisons durablement l'espace foncier. Notre groupe familial a bâti sa réputation sur la qualité de ses projets commerciaux, de logements et d'activités. Mis en œuvre par une équipe d'experts souples et réactifs, nos projets allient performance, innovation et respect de l'environnement. C'est grâce à ces valeurs fondamentales que nous avons su développer un savoir-faire unique qui a incité de grandes enseignes commerciales et de nombreuses collectivités à devenir de véritables partenaires.



WWW.DESJOUIS.NET

144 avenue des Champs Elysées – 75008 PARIS – Tél : 01 58 56 28 28

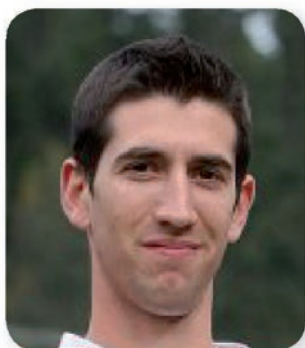
STPL

Gardès - 48000 Mende

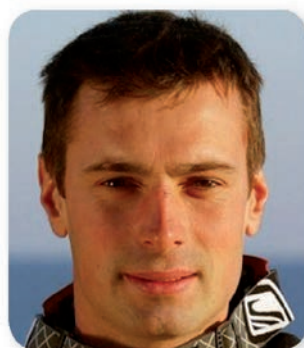
Centre de travaux

Tél. 04 66 65 34 40 / Fax : 04 66 65 25 18

Les DEDICACES



M. BOURGEOIS



F. PLANET



E. ALBEPART



S. TICHET



N. DEPARROIS



M. GERMAIN

MEYNADIER Christian
Menuiserie
aluminium
Vérandas - Volets
Portails
Automatismes
Etudes et
devis gratuits
Fabricant
Installateur
www.meynadieralu.com
Rousses - 48400 FLORAC - Fax : 04 66 44 02 70
04 66 44 01 76

Sarl **A**uminium
Système
ZONE ARTISANALE LES PLAINES
48230 CHANAC
www.aluminium-systeme.fr
04 66 45 93 80

Les deux titres leaders de la presse
moto tout-terrain vous donnent
rendez-vous tous les mois



Moto Verte
Diffusion Totale
24 567^{ex}



MX MAG
Diffusion Totale
14 402^{ex}

motoverte.com Visiteurs uniques : 350 000
Pages Vues : 2 806 936

Le premier «quotidien» de la moto tout-terrain



Source: Google Analytics



TOURING

Une gamme de top cases, valises latérales et sacsches souples adaptée aux besoins des motocyclistes. Les matériaux de pointe utilisés et la qualité de fabrication des accessoires GIVI sont des alliés précieux.

- Personnalisables grâce à des options
- Design innovant
- Des solutions modulables pour tous les besoins
- Performances garanties



Les DEDICACES



P.A. RENET



A. MÉO



C. NAMBOTIN



J. GAUTHIER



LOIC LARRIEU



J. JOLY



CHARPENTE - COUVERTURE - ZINGUERIE

LOZÈRE CHARPENTE

ZA - 11, raccourci de la Boulaine - 48000 MENDE
Tél. 04 66 65 35 87 - Fax : 04 66 65 19 67



MOINS DE BRUIT POUR SAUVEGARDER NOTRE BEAU SPORT !

Toute la faune apprécierait si vous pouviez rouler un peu plus en silence en utilisant la gamme de silencieux tueuse de décibels Q Series , notre collecteur Méga Bomb breveté et nos pots Gnarly. Chez FMF, rouler en cross et enduro c'est ce que nous aimons faire depuis tout petits, donc s'il-vous-plait, contribuez à garder nos spots ouverts tout en respectant la faune.

Notre leitmotiv chez FMF : si tu fais moins de bruit tu sauves ton sport !

QSTEALTH™ Q4™ Q4 HEX™



Q SERIES™
ENDURO / MX QUAD

Réduction de bruit incroyable sur un ensemble haute-performance / Compatible avec les collecteurs, pots FMF et d'origine / Sortie de bruit inférieure à 92db

Prix pgc : QSTEALTH à partir de 222 €
Q4 à partir de 313 €
Q4 Hex à partir de 389 €



GNARLY™
ENDURO / MX

Gain de puissance jusqu'à 10% / Technologie brevetée / Fiabilité maximale / Réduit le bruit jusqu'à 1.5dB

Prix pgc : à partir de 270 €



MEGABOMB™
ENDURO / MX / SX

Gain de puissance jusqu'à 3 chevaux / Technologie brevetée / Fiabilité maximale / Réduit le bruit jusqu'à 1.5dB

Prix pgc : à partir de 297 €



Les RENDEZ-VOUS

JEUDI 22 MAI

10h-20h < vérifications administratives
13h-20h < contrôle technique

VENDREDI 23 MAI

SP1 La Citerne 9H40 (banderolée)
SP2 La Lavagne 11H10 (banderolée)
SP3 Le Lebous 11H45 (banderolée)
SP4 L'Arbusset 13H15 (banderolée)
SP5 Mende La Vabre
Lauze Boissons 15H05 (banderolée)

SAMEDI 24 MAI

SP1 Mont Lozère 9H05 (banderolée)
SP2 Pied de Borne 10H45 (ligne sur goudron)
SP3 Chabaleyret 11H00 (banderolée) avec buvette restauration
SP4 Ponges 14H40 (banderolée)
SP5 Mende La Vabre
Lauze Boissons 15H35 (banderolée)

DIMANCHE 25 MAI

SP1 Lestival 8H25 (banderolée)
SP2 Aumont Buron
de St Jacques 8H50 (banderolée)
SP3 Usanges 10H05 (banderolée)
SP4 Chausserans 11H20 (banderolée) avec buvette restauration
SP5 Mende La Vabre
Lauze Boissons 12H50 (banderolée)

- 16h00 :

- Démonstration de l'école moto du MCL
- TROPHÉE THIERRY CASTAN (Mende La Vabre Lauze boissons)
- CROSS FINAL (regroupant les 30 premiers au classement général)
- 16h50 : Finale du Trophée Thierry Castan
- A partir de 19h30 Remise des prix au théâtre municipal de Mende, place du foirail (ouverte à tous)
- 20h30 : Buffet (réservé aux bénévoles, aux pilotes et à leurs assistances)
- A partir de 21h30 : Soirée de clôture au Théâtre municipal (ouverte à tous)

Exceptionnellement, en raison des travaux sur le foirail le paddock, le départ et l'arrivée seront sur la ZAC du Causse d'Auge.



Tous les jours, retrouvez le Trèfle Lozérien AMV sur France Bleu Gard-Lozère



Langogne : 100.1 - Marvejols : 101.6
Mende : 104.9 - Ispagnac : 101.3
Meyrueis : 101.7 - Mende : 99.5
Le Bleynard : 102.2 - La Canourgue : 100.8

Tous les jours : Animations - Buvette
Boissons chaudes - Frites - Sandwichs
vous seront proposées à l'arrivée à proximité
du paddock sur le causse d'Auge.

Chaque année à l'occasion
du Trèfle Lozérien AMV, tous les bénéfices
récoltés sur les buvettes
sont reversés intégralement
à des associations de parents d'élèves.



Merci à tous les clubs qui nous ont aidé dans l'organisation de ce 28ème Trèfle Lozérien AMV : MC Moto Verte Haute Lozère (Langogne), Mc Villefort, MC de la Colagne (Chirac), MC d'Aumont, MC de Saint Chély d'Apcher, MC du Massegros, MC de Marvejols, MC de Fiorac.
La réussite de l'épreuve est le résultat de l'engagement de plus de 300 bénévoles. Merci à tous !

Crédit photos :

Crédits photos : Jean François Salles, René Veyssade, Mathieu Talayssat, Julian Suau, Damien Astruc, Christophe Paris, Roland Maurin.



12 bis, avenue Foch - MENDE
Tél : 04 66 65 09 51
Fax : 04 66 32 40 93
servicerepro@orange.fr



Conseils en systèmes informatiques
Maintenance, vente de matériel, etc.

ARISS Informatique

2 rue des Finets - 48000 MENDE
Tel. 04 66 45 82 13



AMV. L'ASSURANCE CHOUCHOU
DES DEUX-ROUES.


AMV, 33735 Bordeaux Cedex 9 - SAS de courtage d'assurances. N°ORIAS 07 000 513 - www.amv.fr - Compagnie sousscriptionnelle l'Équité.

AMV, LEADER DE L'ASSURANCE DEUX-ROUES

Pionnier de l'assurance deux-roues, AMV s'est rapidement imposé comme un acteur majeur dans l'univers de la moto en rendant les tarifs d'assurance accessibles au plus grand nombre. Cette philosophie a permis à AMV de devenir le leader de l'assurance spécialisée moto et scooter en protégeant aujourd'hui plus de 600 000 deux-roues.



DEVIS ET ASSURANCE EN LIGNE 24H/24H SUR AMV.FR*

 N° Indigo **0 820 820 750**

0,118 € TTC / MN

* Sous réserve d'acceptation.

AMV



www.scorpionsports.eu

NOUVELLE GAMME SCORPION



EXO-2000 AIR



EXO-1000 AIR



EXO-910 AIR



EXO-500 AIR



EXO-410 AIR



EXO-300 AIR



VX-20 AIR



VX-15 AIR



Rejoignez SCORPION SPORTS EUROPE sur Facebook
pour l'actu, les passion, les succès, les 700 configurations.



20 14

Get stung!



INNOVATE OR EVAPORATE®

*Innovate or evaporate = Innover ou disparaître - Get stung = Laissez-vous piquer. 50 - www.agence-airfit.com