

31^{EME} EDITION



TREFLE LOZERIEN[®] AMV

2,3,4
JUN 2017



SAMEDI, soirée caritative pour Willy
Concert Electro avec **FABIEN JORA**,
NICO NICO, **STEPH-RT**.

Première partie concert Pop-Rock
avec **ZONE ROUGE**
à l'espace événementiel Georges Frêche

DIMANCHE, après-midi à La Vabre
MAEVA CARTER

Warm Up par Dj Knou

TROPHÉE THIERRY LASTAN

DIMANCHE APRES-MIDI A MENDE 'LA VABRE'



TRÉFLE LOZÉRIEN AMV
Moto Club Lozérien - 19, rue de l'Octroi - Mende 48000
Tél : 04 66 49 23 30 | e-mail : mcl@moto-lozere.com

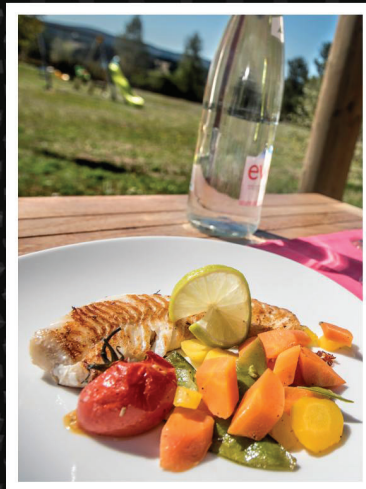
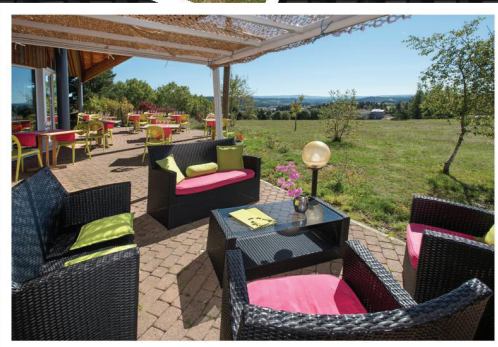
www.trefle-lozerien-amv.com



LPA

LES PORTES D'APCHER

terroir du Sud



Route de Saint-Flour D 809
SAINT CHELY D'APCHER

☎ : 04.66.31.00.46

✉ : les.portes.dapcher@orange.fr

Le mot du Président du MCL

Chers pilotes, bienvenus en Lozère.

Après avoir soufflé comme il se doit les bougies du 30^{ème} Trèfle Lozérien AMV, l'aventure continue pour ce 31^{ème} !

Place à la compétition avec un beau plateau : Antoine Méo, Loïc Larriue, Jérémy Tarroux, Julien Gauthier, Jamie McCanney, Marc Bourgeois, Jessica Gardiner...

Depuis le mois de septembre, toute l'équipe travaille sans relâche, afin de vous préparer trois boucles qui vont vous permettre de découvrir les plus beaux paysages de notre département.

Amis pilotes, nous respectons la réglementation administrative et environnementale, nous vous demandons d'y contribuer en respectant le fléchage, le code de la route, en utilisant les passerelles mises en place pour traverser les cours d'eau, et les zones environnementales que nous balisons avec des panneaux verts et un oiseau au centre.

Les autorisations ne sont valables que pour le week-end du Trèfle, aussi, pour que l'épreuve puisse perdurer, je vous demande de ne pas rouler sur les tracés après l'épreuve.

Amis spectateurs, respectez les consignes (parking, sens de circulation, ne traversez pas les champs cultivés) pour que ce bel événement se déroule dans les meilleures conditions.

Cette année, le paddock s'installera à nouveau au cœur de la ville de Mende, place du foirail.

Le vendredi, nous nous retrouverons sur le circuit de l'Aubrac, avec ses belles spéciales et ses grands espaces.

Le samedi, direction le circuit de la Margeride, tout en vert et jaune, avec ses spéciales en herbe et ses genêts en fleurs. En fin de journée, de nombreuses animations vous seront proposées sur le paddock.

Une soirée caritative sera organisée samedi soir à partir de 20h à l'espace événementiel Georges Frèche afin d'aider un de nos bénévoles, enduriste passionné, qui est devenu paraplégique suite à une mauvaise chute. Au programme de cette soirée, une première partie variété avec le groupe Zone Rouge et une seconde partie électro avec la participation de Fabien Jora, Steph-Rt et Nico Nico. L'ensemble des bénéfices sera reversé à l'association de soutien à Willy !

Le dimanche, le Trèfle traversera les Gorges du Tarn, avec ses points de vue vertigineux et les grands Causses. La journée se terminera sur la spéciale de La Vabre Lauze boissons / Garden ice Café / Michelin et le Trophée Thierry Castan. En complément des motos, nous vous accueillerons pour un gros événement électro en plein après-midi, sur les hauteurs de Mende, avec Maéva Carter, DJette internationale et animatrice de l'émission "Party Fun".

En fin de journée, aura lieu la traditionnelle remise des prix au théâtre municipal, suivie d'un buffet et de la soirée animée par un groupe variété.

Pour finir, je tiens personnellement à remercier tous nos partenaires, les collectivités locales, les annonceurs du programme et tous nos fidèles bénévoles. Un merci particulier à la mairie de Mende, aux mairies des communes traversées et à tous les propriétaires des terrains utilisés pour les spéciales.

Nous vous attendons nombreux dans notre département pour ce 31^{ème} Trèfle Lozérien AMV.

Emilien OSMONT



Le mot du Maire de Mende

C'est avec passion que la Ville de Mende accueille cette 31^{ème} édition du Trèfle Lozérien AMV. Une passion partagée par 2500 pilotes amateurs qui ont tenté de décrocher une des 300 places mises à disposition sur internet et finalement attribuées en moins de 4 minutes.

Le Trèfle Lozérien AMV est une course mythique qui attire aussi les meilleurs pilotes mondiaux. C'est également une épreuve phare qui contribue au rayonnement de la ville de Mende et de la Lozère au-delà des frontières départementales et nationales.

Je salue l'engagement et le professionnalisme des dirigeants du Moto Club Lozérien et des 300 bénévoles qui œuvrent à l'organisation de cette manifestation. Chaque année, ils doivent faire preuve d'imagination et de rigueur pour sélectionner de nouveaux circuits, s'assurer du respect de la réglementation, de la sécurité et prendre en charge toute la logistique de l'épreuve. Merci à eux et à leur président Emilien Osmont qui a pris l'an dernier avec brio les rênes de l'épreuve.

Bonne course à tous les pilotes qui seront plus de 500 cette année. Bon séjour aux spectateurs et aux accompagnants !



Laurent SUAU
Maire de Mende

Président de la Communauté de communes Cœur de Lozère
1^{er} Vice-président du Conseil départemental



NOUVELLE CITROËN C3 UNIQUE, PARCE QUE VOUS L'ÊTES.

Caméra embarquée ConnectedCAM Citroën™*
36 combinaisons de personnalisation
Citroën Advanced Comfort®

* Equipement en option ou non disponible selon les versions.

CONSUMMATIONS MIXTES ET ÉMISSIONS DE CO₂ DE NOUVELLE CITROËN C3 : DE 3,2 À 6,3 L/100 KM ET DE 83 À 110 G/KM.

NOUVEAU SUV PEUGEOT 3008

JAMAIS UN SUV N'EST ALLÉ AUSSI LOIN



peugeotwebstore.com



PEUGEOT RECOMMANDE TOTAL Consommation mixte (l/100 km) : de 3,9 à 6. Émissions de CO₂ (g/km) : de 100 à 136.

MOTION & EMOTION



Giraud
automobiles

GIRAUD AUTOMOBILES
5 - 7 rue Tendelle - ZAE Causse d'Auge - 48000 Mende
04 66 49 00 15
www.giraud-mende.fr

Le mot de la Présidente du Conseil départemental de la Lozère

Les cailloux, les dénivelés et la boue, rien n'effraie les centaines de motards qui viendront se mesurer le 2 juin prochain sur les sinueux sentiers lozériens. Si le principe de la course reste inchangé depuis plus de trente ans, pas une édition ne se ressemble : les circuits peuvent passer de la poussière à la gadoue d'une spéciale à l'autre pour le plus grand bonheur de tous.

L'impressionnant plateau des coureurs les plus capés, venus de tous les horizons et l'affluence record d'un public exalté par les décibels des moteurs et par le show proposé lors du Trophée Thierry Castan démontrent bien l'engouement autour de ce rendez-vous qui participe indéniablement à l'attractivité du territoire.

Le Département s'associe donc une fois de plus au Moto Club Lozérien et accompagne cette compétition pour qu'elle se déroule dans les plus belles conditions possibles. Le Trèfle Lozérien permet aux participants et au public de découvrir des paysages parfois insoupçonnés. Il est le reflet du dynamisme associatif et sportif du territoire... le sport étant un domaine que le Conseil Départemental soutient à hauteur de 839 000 Euros chaque année.

En espérant que la course soit une nouvelle fois très disputée, permettez-moi, au nom de l'Assemblée Départementale, de vous souhaiter de passer une très belle compétition.



Sophie PANTEL
Présidente du Conseil départemental de la Lozère

Le mot de la vice-présidente de la Région Occitanie/Pyrénées Méditerranée

Le Trèfle au Cœur

Quel bonheur pour la Lozère et les Lozériens, de pouvoir compter sur le Trèfle. Celui-là, bien connu dans le monde entier par les passionnés de moto, compte trois boucles incroyables qui, à partir de Mende, permettent chaque année à près de 600 pilotes de découvrir une Lozère magnifique, fière de ses paysages et de son sens de l'accueil.

Nul doute que les organisateurs auront eu soin pour cette 31^{ème} édition de concocter des parcours magiques, exigeants, sportifs... pour le plaisir des pilotes talentueux et pour l'enchantement des spectateurs.

Je tiens à saluer, au nom de la région Occitanie/Pyrénées Méditerranée, les organisateurs dévoués de cette immense et incontournable manifestation. Que soient aussi remerciés les partenaires - toujours fidèles - pour leur aide et leur soutien et sans qui le Trèfle ne pourrait se développer.

Bon séjour en Lozère, bonnes courses et vive le Trèfle Lozérien.



Aurélie MAILLOLS
Vice-présidente de la Région
Occitanie/Pyrénées Méditerranée

JOUR 1

Pour cette première journée du 31^{ème} Trèfle Lozérien AMV, les pilotes vont partir à la découverte du Gévaudan et des contreforts de l'Aubrac, terre de légende aux paysages lunaires.

Le premier pilote prendra le départ à 8h00 du matin et sera de retour sur Mende pour la Spéciale de Mende La Vabre Lauze boissons / Garden ice Café / Michelin à 15h20. 7h20 de moto pour effectuer le parcours de 210 km.

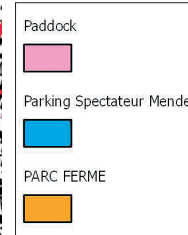
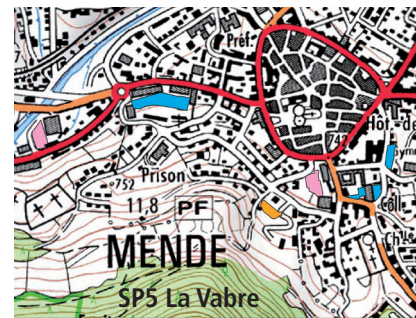
Vous pourrez les retrouver tout au long de la journée sur les spéciales et aux CH sur lesquels ils feront leurs ravitaillements.

L'équipe de traceurs de cette première journée est composée de Jérémie Kermès (Johnny), Arnaud Bonzi (La fonte), Éric et Adrien Robin (Robini), Christophe Robert (RobChris), Olivier Vigouroux (Olive), Alexandre Dides (Léger), Mathieu Pradeilles.

CH1 Aumont Aubrac.....	10h20
CH2 St Léger du Malzieu	12h00
CH3 Lac de Ganivet	14h10
CH4 Mende La Vabre	15h30
SP1 Combelonges (banderolée)	9h15
SP2 Le Mazel (banderolée)	10h20
SP3 St Pierre le Vieux (banderolée)	10h40
SP4 Ganivet (banderolée)	14h00
SP5 MENDE LA VABRE Lauze Boissons / Garden ice Café / Michelin (banderolée).....	15h20

18h00 : Démonstration de freestyle BMX,
place du Foirail

18h30 : Remise des prix de la journée,
place du foirail

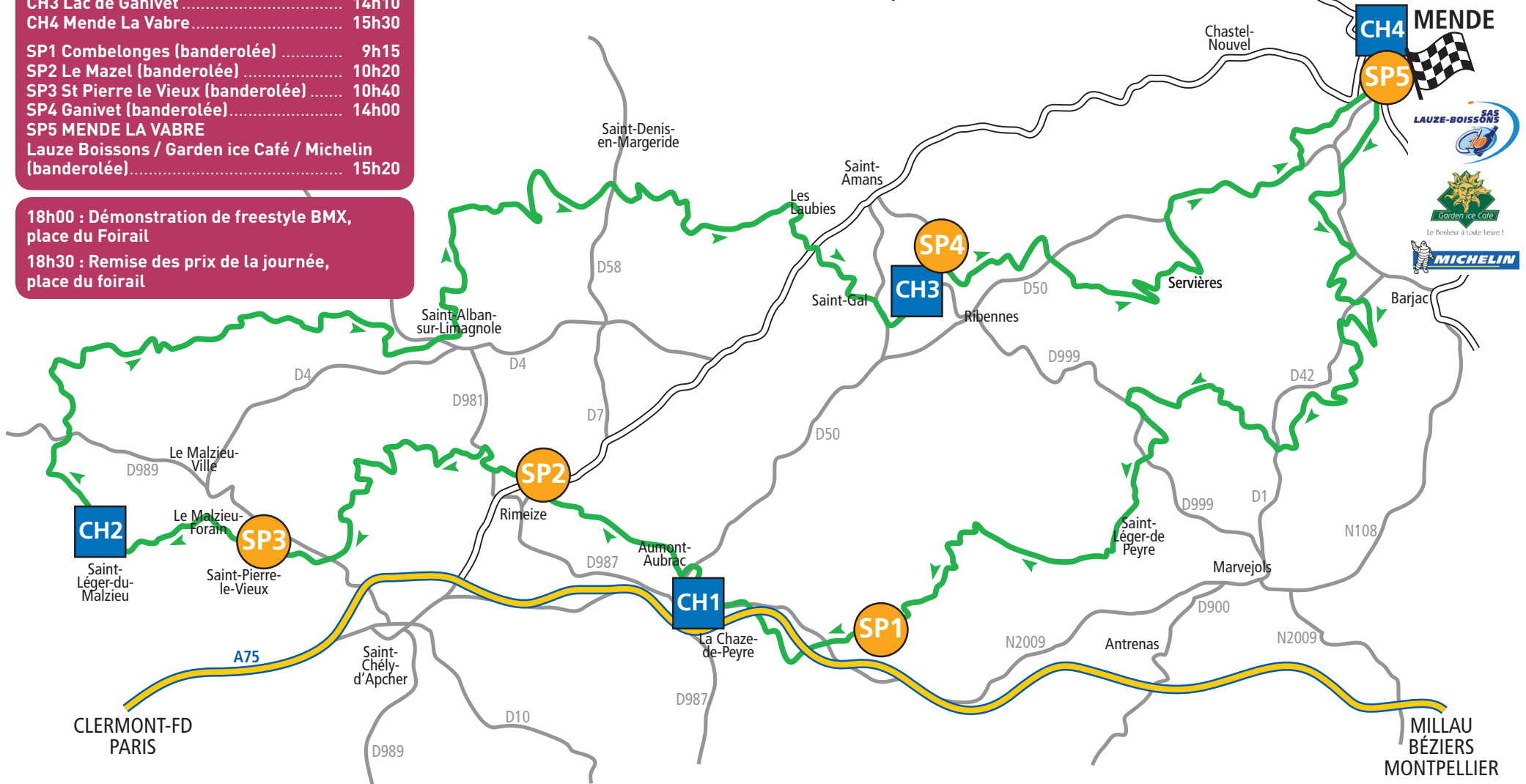


LANGOGNE
LE PUY
LYON



Suivre et respecter
les panneaux de parkings
et paddock

0 2,5 5 10 km



CHARPENTE - COUVERTURE - ZINGUERIE

**LOZÈRE
CHARPENTE**

ZA - 11, raccourci de la Boulaine - 48000 MENDE
Tél. 04 66 65 35 87 - Fax : 04 66 65 19 67



Bar - Cocktails - Tapas
Salades - Grillades

Lundi de 11h à 14h30
Du mardi au samedi de 11h à 14h30 et de 18h à 01h
Tél. : 04 66 48 19 83



JOUR 2

Aujourd'hui, c'est la Margeride qui accueille les concurrents, une zone géographique constituée de hauts plateaux parsemés de boules de granit et de genêts en fleur au parfum envoiçant.

Le premier pilote prendra le départ à 8h00 du matin et sera de retour sur Mende pour la Spéciale de Mende La Vabre Lauze boissons / Garden ice Café / Michelin à 15h50. Le parcours de 213 km sera effectué en 7h50.

Vous pourrez les retrouver tout au long de la journée sur les spéciales et aux CH sur lesquels ils feront leurs ravitaillements. A noter dès 20h00, la soirée caritative dont les bénéfices seront reversés à l'association de Willy.

L'équipe des traceurs qui a œuvré de longs mois sur le parcours :

Moto club Lozérien : Piche, Clément et Emilien OSMONT, Stéphane TRAUCHESSEC, Teddy, Guy MIVELAZ, Remy TARDIEU, Bichet, Balestri Francis.

Le Moto club Haute Lozère : Daniel LHERMET, Patrice CHATEUNEUF, Claude JAFFUEL.

Le Moto club Peyratois : Couet, Giulio.

CH1 Chasserades	10h00
CH2 Auroux	12h30
CH3 Rieutort de Randon	14h50
CH4 Mende La Vabre	16h10
SP1 Daufage (banderolée)	09h50
SP2 Malmont (banderolée)	11h15
SP3 Fenestres (banderolée)	12h50
SP4 La Bastide (banderolée)	13h10
SP5 MENDE LA VABRE Lauze Boissons / Garden ice Café / Michelin (banderolée)	15h50

19h15 : Démonstration de Stunt et de freestyle
BMX, place du foirail

18h30 : Remise des prix de la journée, place du foirail

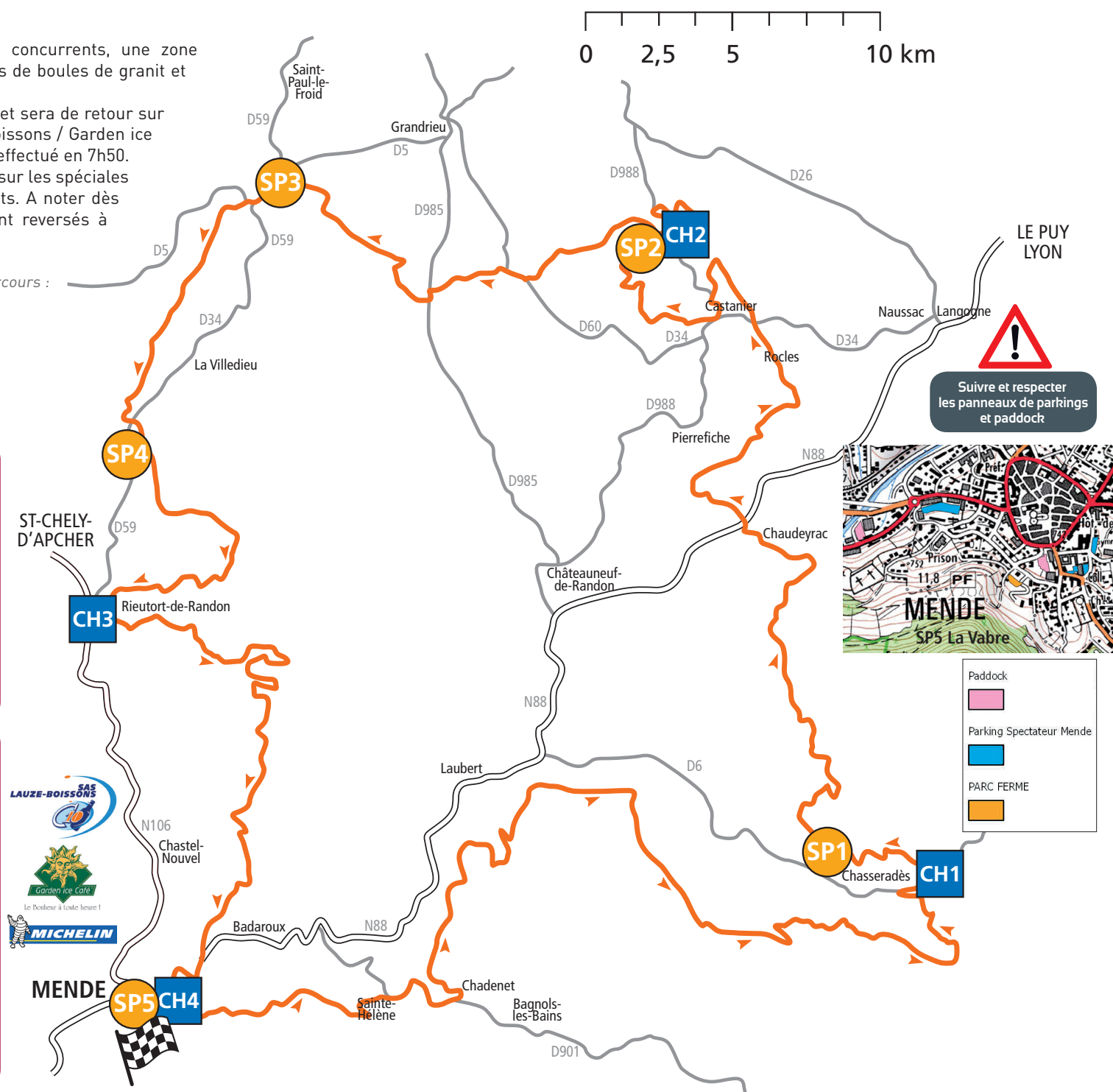
Soirée caritative à l'espace événementiel
Georges Frêche, place du foirail :

20h30 à 22h : Concert Pop-Rock
avec le groupe Zone Rouge

22h à 2h : Concert électro avec Dj Nico,
Fabien Jora et Stef-Rt - Entrée : 5 €

L'intégralité des bénéfices seront reversés
à l'association de soutien pour Willy Mourgues,
jeune enduriste devenu paraplégique suite
à un accident de moto fin 2016.

Des sandwiches et des frites vous seront proposés



Hôtel* Restaurant
de la Poste**




L'Habitarelle
48170 Châteauneuf de Randon
Tél. 04 66 47 90 05
www.hoteldelaposte48.com
Suivez-nous sur [facebook](https://www.facebook.com)

EURL Ent SICARD



- PLOMBERIE
- CHAUFFAGE
- TUYAUTERIE

Installation - Maintenance - Dépannage
48190 Le Bleyard - 06 69 65 00 19

JOUR 3

Traditionnellement, en cette troisième et dernière journée, l'ordre des départs est inversé, les gros numéros auront la charge d'ouvrir la piste.

Départ matinal dès 7h30 sur la place du foirail, pour un parcours de 160 km en direction des Causses et des Gorges du Tarn, une zone géographique inscrite au patrimoine de l'Unesco.

Le retour sur Mende est prévu à 13h10 pour le premier pilote. Sur la spéciale de Mende La Vabre Lauze Boissons / Garden ice Café / Michelin, le MCL et ses partenaires vous proposeront un concert électro gratuit de 16h à 17h avec Maeva Carter !

Dès 17h00, sera donné le départ de la première manche du trophée Thierry Castan, cross final hors classement regroupant les 30 premiers du classement général.

L'équipe de traceurs de cette troisième journée est composée de Duke, La Frèze, Bertrand, Arnaud Roche, Yannick Nassivera, Cerise, Jerome Vidal, Geoffrey Fabre.

CH1 La Canourgue	10h00
CH2 Ferme de Boisset	11h40
CH3 Mende La Vabre	13h20
SP1 Choizal (en ligne)	7h40
SP2 Montredon (banderolée)	8h15
SP3 Mascourchoux (banderolée)	9h50
SP4 Les Agyuières (banderolée)	11h50
SP5 MENDE LA VABRE	
Lauze Boissons / Garden ice Café / Michelin (banderolée)	13h10

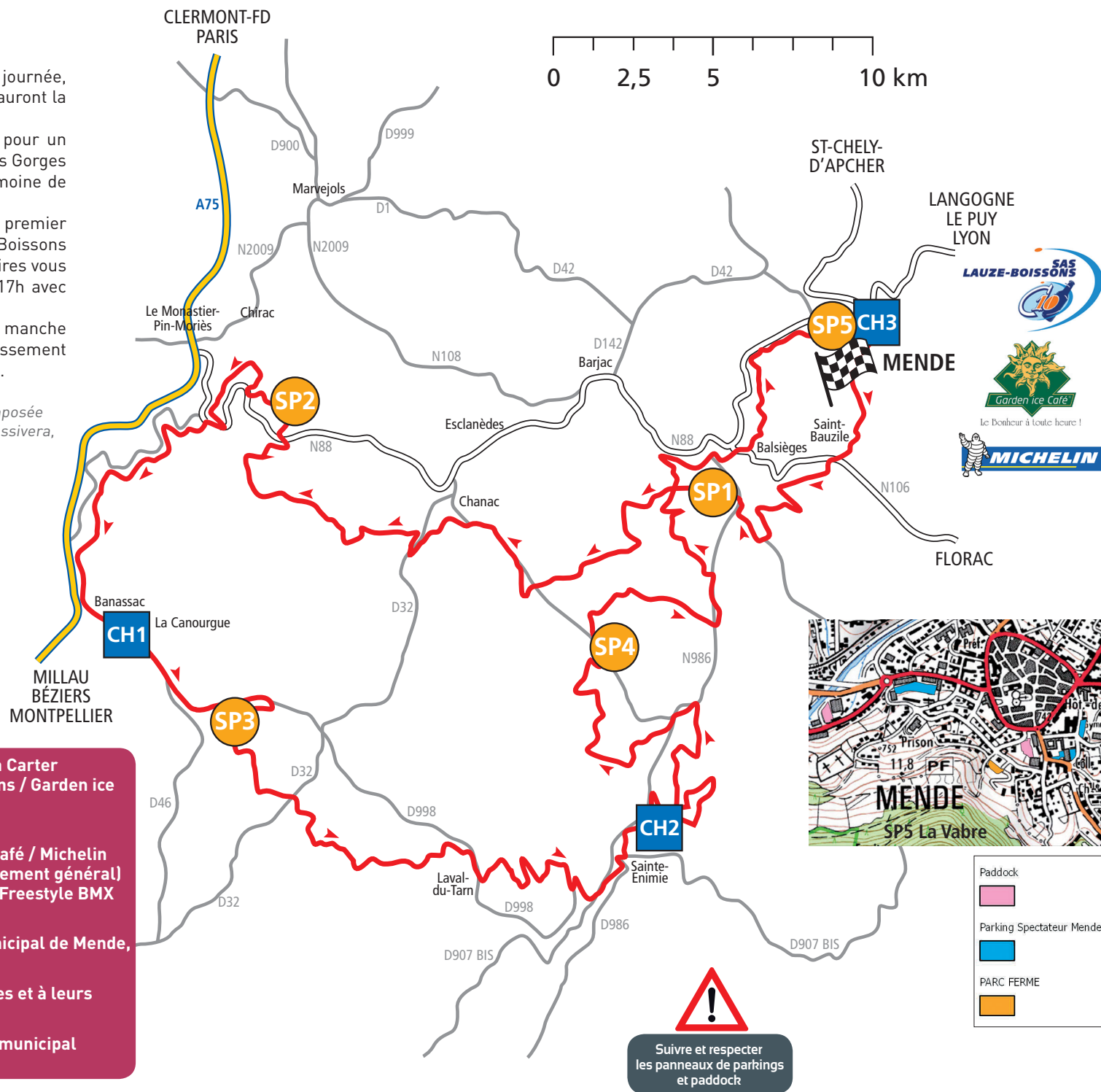
16h à 17h : Evénement Electro, Mix live de Maeva Carter sur la spéciale de Mende La Vabre Lauze Boissons / Garden ice Café / Michelin (Spectacle gratuit)

17h15 : TROPHEE THIERRY CASTAN à Mende La Vabre Lauze Boissons / Garden ice Café / Michelin (Cross final regroupant les 30 premiers au classement général) Tout au long de l'après midi, démonstrations de Freestyle BMX par Vincent Massardier et sa troupe

A partir de 20h : Remise des prix au théâtre municipal de Mende, place du foirail (ouverte à tous)

20h30 : Buffet (réservé aux bénévoles, aux pilotes et à leurs assistances)

A partir de 21h30 : Soirée de clôture au Théâtre municipal (ouverte à tous)



TECHNI CLOISON
Depuis 1989

- ✓ ISOLATION - PLAFONDS - CLOISONS
- ✓ MENUISERIES - FENÊTRES
- ✓ PORTAILS - VOLETS ROULANTS
- ✓ PARQUETS

Le Falisson - 48000 SAINT-BAUZILE

06 84 81 75 95
04 66 47 07 03
technicloison@gmail.com
www.techni-cloison.fr

CUISINE TRADITIONNELLE ET SOIGNÉE

Facebook and Twitter icons.

LES VOUTES

RESTAURANT PIZZERIA TRAITEUR
www.les-voutes.com
L'adresse gourmande du centre ville...

Une multitude de Saveurs pour tous les appétits et les mordus de la fourchette.

Pizzas, plats à emporter

- POISSONS
- GRILLADES
- SALADES
- TAGLIATELLES
- PIZZAS AU FEU DE BOIS
- REPAS D'AFFAIRES

Rue d'Aigues-Passes - 48000 MENDE
Tél. 04 66 49 00 05

Liste des engagés

N°	Nom	Prénom	TEAM	Marque	Cylindrée	Type	Catégorie
1	LARRIER	LOIC	TEAM OUTSIDERS YAMAHA RACING	YAMAHA	450	4	ELI
2	TARROUX	JEREMY	SHERCO RACING				
3	PHILIPPS	MATTHEW	SHERCO RACING AZZALIN				
4	JOLY	JEREMY	BETA MOTOR FACTORY	BETA	250	2	ELI
5	GAUTHIER	JULIEN	TEAM B2R RACING	YAMAHA	250	4	ELI
6	PLANET	FABIEN		SHERCO	125	2	ELI
7	BOUCARDEY	ROMAIN	RIDERCAMP ENDURO TEAM	YAMAHA	250	4	ELI
8	ALBEPART	EMMANUEL	RIDERCAMP ENDURO TEAM	YAMAHA	450	4	ELI
9	MIROIR	JEREMY	HUSQVARNA TEAM FRANCE	HUSQVARNA	250	4	JUN
10	NAMBOTIN	CHRISTOPHE					
11	DEPARROIS	NICOLAS	TEAM YAMAHA AMEXIO	YAMAHA	250	4	ELI
12	MCCANNEY	JAMIE	OUTSIDERS YAMAHA RACING	YAMAHA	250	4	ELI
13	BOURGEOIS	MARC	OUTSIDERS YAMAHA RACING	YAMAHA	250	4	ELI
14	CARPENTIER	JEREMY	RIDERCAMP ENDURO TEAM	YAMAHA	250	4	ELI
15	MINAUDIER	LOIC	KTM TEAM FRANCE	KTM	450	4	ELI
16	THOME	PATRICK	KTM TEAM FRANCE	KTM	250	4	ELI
17	DUBOST	THOMAS	KTM TEAM FRANCE	KTM	250	2	JUN
18	VISSAC	PIERRE		BETA	390	4	ELI
19	BLANJOUÉ	HUGO	EEAT				
20	BOURSAUD	ANTHONY	ATOMIC MOTO	HUSQVARNA	250	4	JUN
21	PANIS	KEVIN	SHERCO	SHERCO	300	4	ELI
22	BONNET	MARTIN	SHERCO ACADEMY	SHERCO	300	4	ELI
23	COTTON	RUDY	HUSQVARNA MOTORCYCLES FRANCE	HUSQVARNA	300	2	ELI
24	ROMIEU	SIMON		KTM	250	2	ELI
25	DOVEZE	MATHIEU		YAMAHA	450	4	ELI
26	MIRABET	KIRJIAN	SHERCO ACADEMY				
27	ESPINASSE	THÉO	SHERCO ACADEMY				
28							
29							
30	ROSADO	KEVIN	SPORT 2000 MENDE	YAMAHA	250	4	ELI
31	BUISSON	SONNY	SPORT 2000 MENDE	KTM	250	2	NAT
32	PERRIER	ROMAIN	SPORT 2000 MENDE	KAWASAKI	250	4	NAT
33	BREBAN	LUC	SPORT 2000 MENDE	HONDA	250	4	ELI
34	ROMANET	JULIEN	SPORT 2000 MENDE	KTM	350	4	NAT
35	BAREL	FABIEN	HUSQVARNA MOTORCYCLES FRANCE	HUSQVARNA	350	4	NAT
36	CLERC	PHILIPPE	HUSQVARNA FRANCE	HUSQVARNA	250	2	VE2
37	DEMUTH	MATTHIEU	HUSQVARNA FRANCE	KTM	250	2	NAT
38	RODE	SEBASTIEN	HUSQVARNA MOTORCYCLE FRANCE	HUSQVARNA	450	4	VE2
39	MANDREA	SEBASTIEN	HUSQVARNA MOTORCYCLES FRANCE	HUSQVARNA	250	4	VE1
40	GUILLAUD	THIERRY	HUSQVARNA MOTORCYCLES FRANCE	HUSQVARNA	300	2	VE2
41	DUJAUD	LOIC	SHERCO ACADEMY	SHERCO	300	4	NAT
42	VOLDOIRE	YOAN	SHERCO ACADEMY	SHERCO	250	2	NAT
43	GAUDINEAU	EDOUARD	SHERCO ACADEMY	SHERCO	300	4	NAT
44							
45	GARDINER	JESSICA	RIDERCAMP ENDURO TEAM				
46	TICHET	SAMANTHA	MOTO CLUB LOZERIEN	YAMAHA	250	4	FEM
47	MAURIN	CYRIL	TEAM MCL	HUSQVARNA	250	4	ELI
48	MALIGES	LUC	TEAM MCL	KTM	450	4	JUN
49	MALIGES	KEVIN	TEAM MCL	KTM	250	4	NAT
50	MOISSET	CYRIL	TEAM MCL	KTM	350	4	NAT
51	BOUQUET	FLORIAN	TEAM MCL	KTM	300	2	ELI
52	VIGILENTI	YOHANN	OSMONT/VIGILENTI FAMILY	KTM	300	2	GEN
53	OSTY	FLORIAN	CHARBONEL MOTO	HUSQVARNA	250	2	GEN
54	CHARBONNEL	LAURENT					
55	VIDAL	BRUNO	PACA	KAWASAKI	250	4	VE2
56	VIDAL	JOEL	PACA	YAMAHA	250	4	VE2
57	MASBOU	ALEXIS	DAFY ENDURO	HUSQVARNA	250	4	NAT
58	RIGAUDIAS		DAFY ENDURO	HUSQVARNA	125	2	ESP
59	BELOT	FLORENT	DAFY ENDURO	HUSQVARNA	350	4	NAT
60	CROUZET	QUENTIN	DAFY ENDURO	HUSQVARNA	250	4	NAT
61	MAZAUDIER	MEL	DAFY ENDURO	HUSQVARNA	125	2	ESP
62	BERERD	NATHAN	DAFY ENDURO	HUSQVARNA	125	2	ESP
63							
64							
65	CARRIER	BERENGER	WILLY MOURGUES	HUSQVARNA	450	4	NAT
66	TRANCHARD	ROMAIN		HUSQVARNA	350	4	GEN
67	ZENNER	ALEXANDRE		HUSQVARNA	250	2	NAT
68							
69	LACABANE	JEREMY	RIDERCAMP ENDURO TEAM	YAMAHA	250	4	JUN
70	TROCELLIER	PAUL	RIDERCAMP ENDURO TEAM	YAMAHA	250	2	GEN
71	MEY	MATTHIAS	RIDERCAMP ENDURO TEAM	YAMAHA	250	4	GEN
72	MONZO	MELVIN	RIDERCAMP ENDURO TEAM	HUSQVARNA	125	2	ESP

by BIENT CABANEL Imprimeurs

ARISS

informatique

Conseils en systèmes informatiques

Maintenance, vente de matériel, vente de logiciels

Assistance, administration et sécurité des réseaux

Étude et installation réseau Wifi

Streaming et captation vidéo

Service Repro

19 97

info@ariss.fr

servicerepro@orange.fr

Tél : 04 66 45 82 13 44 B, av. du 11 Nov. 48000 MENDE 04 66 65 09 51

Tom Pagès, un athlète intraitable sur l'entretien de sa moto.

Médaille d'or aux XGames - 4 fois vainqueur des Red Bull X-Fighters à Madrid



Care

LINE



100% Motorcycle

ON N'AVAIT JAMAIS PRIS

AUTANT SOIN DE VOUS

Nouvelle gamme d'entretien CARELINE

Formules plus performantes, nouveaux packagings plus pratiques. la gamme CARELINE développée par IPONE est une véritable cure de jouvence pour vous et votre moto. Découvrez la CARELINE sur IPONE.COM

CHAIN
BIKE
WHEEL
ENGINE
RIDER

RETROUVEZ IPONE SUR



FIERS DE VOS ORIGINES ?

07 / 12 / 15 / 34 / 59

DÉSOLÉ, CE N'EST PAS SON NUMÉRO DE TÉLÉPHONE

MAIS NOS COLLECTIONS DE

- TEE-SHIRTS,
- SWEAT-SHIRTS,
- CASQUETTES,
- SHORTIES

HOMME
FEMME
ENFANT



KITE

University

ALIGOT

University

ENDURO

University

34 SUN

University

DISPONIBLE SUR WWW.ZEMONSTERSHOP.COM

RETROUVEZ NOUS SUR FACEBOOK : ALIGOTUNIVERSITY

Liste des engagés

N°	Nom	Prénom	TEAM	Marque	Cylindrée	Type	Catégorie
73	LELOUP	ANDREW	ENDURO ATTITUDE RACING TEAM	KTM	350	4	ELI
74	VALENDUC	MARTIN	ENDURO ATTITUDE RACING TEAM	HUSQVARNA	125	2	ELI
75	VINKEN	QUENTIN	ENDURO ATTITUDE RACING TEAM	KTM	250	4	ELI
76	VINKEN	THIBAUT	ENDURO ATTITUDE RACING TEAM	KTM	250	2	ELI
77	BOISSET	PIERRE	OUTSIDERS YAMAHA	YAMAHA	250	4	VE2
78	BUTTARD	NICOLAS	OUTSIDERS YAMAHA	HUSQVARNA	250	2	VE2
79	LECAS	HERVE	OUTSIDERS YAMAHA	YAMAHA	250	4	VE2
80	SEGUILLON	DAMIEN	OUTSIDERS YAMAHA	YAMAHA	250	4	GEN
81	MALOT	SEBASTIEN	JBS KTM TOULOUSE	KTM	450	4	GEN
82	LHOMME	BENJAMIN	JBS KTM TOULOUSE	KTM	300	2	NAT
83	VOLMERANGE	LOUIS	JBS KTM TOULOUSE	KTM	250	2	NAT
84	REVOLTE	JEAN-PHILIPPE	JBS KTM TOULOUSE	KTM	350	4	NAT
85	ANGELES	THOMAS	ACB PHARMA	SHERCO	300	4	VE2
86	BARRAT	ERIC	ACB PHARMA	KTM	350	4	VE2
87	FESQUET	PATRICE	ACB PHARMA	KAWASAKI	450	4	NAT
88	BLANC	ALEXANDRE	ACBPHARMA	SHERCO	300	2	NAT
89	BEURE	MICHEL	ACBPHARMA	SHERCO	300	4	VE2
90	PIERETI	JEAN LUC	RANDO MOTO CORSE	KTM	250	2	VE2
91	GIACOMO	VINCENT	RANDO MOTO CORSE	KTM	250	4	NAT
92	PIERETTI	LUCAS	RANDO MOTO CORSE	KTM	300	2	GEN
93	MIQUEL ORLANDI	DAMIEN	RANDO MOTO CORSE	YAMAHA	250	4	NAT
94	DANZIO	YANNICK	RANDO MOTO CORSE	HUSABERG	390	4	GEN
95	MIQUEL	HENRI	RANDO MOTO CORSE	YAMAHA	250	4	VE2
96	BAS	JEROME	TEAM AMV	KTM	300	2	NAT
97	BAS	DOMINIQUE	TEAM AMV	SHERCO	300	4	VE2
98	DEHORAS-BILLOT	JEROME	TEAM AMV	KTM	450	4	VE1
99	PIROUD	ERIC	TEAM AMV	KTM	450	4	VE2
100	PIROUD	CAROLE	TEAM AMV	KTM	250	4	FEM
101	BRIEND	TANGUY	A.M.A. ST CARREUC	HUSQVARNA	125	2	NAT
102	KERENEUR	THOMAS	A.M.A. ST CARREUC	SHERCO	300	4	NAT
103	FRIN	THOMAS	LA BOCALEE	SHERCO	300	4	NAT
104	RAULOIS	SYLVAIN	LA BOCALEE	HUSQVARNA	350	4	NAT
105	FLAGEUL	JEROME	LA BOCALEE	SHERCO	300	4	NAT
106	EDY	FABIEN	LA BOCALEE	SHERCO	250	2	NAT
107	ROLLAND	MICHEL	LA BOCALEE	SHERCO	450	4	VE2
108	ROLLAND	ANTOINE	LA BOCALEE	SHERCO	300	4	NAT
109	CHASSING	PIERRE ALAIN	ATOMIC MOTO	BETA	350	4	JUN
110	CARD	ANDREW	CAERPHILLY MCC DRAGONS	HUSQVARNA	250	2	VE1
111	CRUMB	MIKE	CAERPHILLY MCC DRAGON	KTM	300	2	VE2
112	MORGAN	PAUL	CAERPHILLY MCC DRAGONS	BETA	300	2	VE2
113	MARTIN	PAUL	CAERPHILLY MCC DRAGONS	HUSQVARNA	300	2	VE2
114	DAVIES	CARL	CAERPHILLY MCC DRAGONS	HUSQVARNA	250	2	VE2
115	JONES	TAMSIN	CAERPHILLY MCC DRAGONS	KTM	250	2	FEM
116	BOUNDS	CRAIG	CAERPHILLY MCC DRAGONS	KTM	250	2	VE2
117	BAILEY	JON	CAERPHILLY MCC DRAGONS	KTM	250	2	INT
118	MALONE	STEPHEN	EC VERRIERES	KTM	350	4	VE2
119	FLAMANT	LAURENT	EC VERRIERE	YAMAHA	250	4	VE2
120	ROTEUX	JEAN PASCAL	EC VERRIERES	YAMAHA	250	4	VE2
121	DIDEY	ARNAUD	EC VERRIERES	KTM	250	4	VE1
122	ROYER	CHRISTOPHE	EC VERRIERES	KTM	350	4	VE2
123	BONNARDEL	PATRICK	EC VERRIERES	KTM	350	4	VE2
124	BERIOT	STEPHANE	EC VERRIERES	KTM	300	2	VE2
125	PEUVREL	FRANCK	EC VERRIERES	KTM	350	4	NAT
126	ROY	THIERRY	EC VERRIERES	YAMAHA	450	4	VE2
127	HAGUE	STEVE	EC VERRIERES	HUSQVARNA	350	4	VE2
128	DUCCROS	PHILIPPE	EC VERRIERES	KTM	400	4	VE2
129	COLES	DAVE	EC VERRIERES	HUSQVARNA	250	2	VE2
130	ARMSTRONG	PAUL	EC VERRIERES	HUSQVARNA	293	2	VE2
131	RANGER	ALAN	EC VERRIERES	HUSQVARNA	250	2	VE2
132	STANGER	CHRISTOPHER	EC VERRIERES	KTM	150	2	VE2
133	CAREY	ROBERT	EC VERRIERES	KTM	300	2	VE2
134	RENARD	PHILIPPE	EC VERRIERES	YAMAHA	250	4	VE2
135	BERIOT	CLEMENT	EC VERRIERES	KTM	200	2	NAT
136	GALATEAU	THIERRY	EC VERRIERES	YAMAHA	250	4	VE2
137	LINDER	CYRIL	EC-VERRIERES	HUSQVARNA	350	4	VE2
138	CHIROL	MAURIN	MECA'SYSTEM	HUSQVARNA	250	4	JUN
139	NAVECH	PHILIPPE	MECA'SYSTEM	HUSQVARNA	450	4	VE1
140	TUPHE	ERIC	MECA'SYSTEM	KTM	450	4	VE2
141	DELORT	SYLVAIN	MECA'SYSTEM	KTM	125	2	GEN
142	CLUZEL	GUILAUME	MECA'SYSTEM	TM	125	2	JUN
143	COHN	BERTRAND	BELGIUM FOR EVER	HUSABERG	390	4	VE2
144	VAN MALDEREN	LUC	BELGIUM FOR EVER	KTM	250	2	VE2



CUISINE - SALLE DE BAIN - DRESSING

**CHABERT
DUVAL**

FABRICATION
FRANCAISE

**GÉVAUDAN
CUISINES
MENDE**

gevaudancuisinesmende@gmail.com 23, route du Chapitre 48000 MENDE ☎ 04 66 32 98 34



**MENDE
LATINA
Café**

BAR - GLACIER - SNACK

1, boulevard du Soubeyran - MENDE
Tél. : 04 66 65 00 79

**Charbonnel
MOTOS**

32 ROUTE DU CHAPITRE
48000 MENDE
04 66 65 14 31

WWW.CHARBONNEL-MOTOS.COM

Liste des engagés

N°	Nom	Prénom	TEAM	Marque	Cylindrée	Type	Catégorie
145	STEFANO	INGRASSI	SCUDERIA DOLOMITI	YAMAHA	250	2	VE2
146	FERRUCCIO	DAL POS	SCUDERIA DOLOMITI	SHERCO	300	4	VE2
147	CUOGHI	CLAUDIO	SCUDERIA DOLOMITI	HUSQVARNA	300	2	VE2
148	CLAUDIO	PASTORELLO	SCUDERIA DOLOMITI	YAMAHA	250	4	VE2
149	MANUEL	CHIESA	SCUDERIA DOLOMITI	GAS GAS	250	2	VE2
150	MAURI	FABIO	SCUDERIA DOLOMITI	YAMAHA	250	4	VE2
151	CARLO	GILARDI	SCUDERIA DOLOMITI	HUSQVARNA	300	2	VE2
152	REDAELLI	DIEGO		KTM	250	2	ELI
153	HAEUSSLER	HAIKO	TEAM GERMANY	HUSQVARNA	350	4	VE1
154	SCHUERER	FRANK	TEAM GERMANY	KTM	300	2	VE2
155	ANDERSOHN	ARNE	TEAM GERMANY	KTM	350	4	VE2
156	PRAUSE	MATTHIAS	TEAM GERMANY	HUSQVARNA	57	4	ELI
157	KRETSCHMER	DIERK	TEAM GERMANY	BETA	72	2	VE2
158	LICHTENBERG	NORBERT	TEAM GERMANY	HUSQVARNA	200	2	VE2
159	WIDMANN	JOCHEN	TEAM ZIMBO	KTM	300	2	ELI
160	BAATZ	LAURENT	TEAM ZIMBO	HUSQVARNA	350	4	ELI
161	HUARD	NICOLAS		YAMAHA	250	4	GEN
162	VAN GINNEKEN	JEAN-PAUL		KTM	250	2	VE2
163	BLOT	GAETAN	LA DREAM TEAM	KTM	125	2	GEN
164	AMOUROUX	LIONEL	LA DREAM TEAM	GAS	125	2	GEN
165	POULALION	HUGO	LA DREAM TEAM	KTM	125	2	ESP
166	BOULET	QUENTIN	LA DREAM TEAM	HUSQVARNA	125	2	ESP
167	SAVAJOLS	AURELIE	LA DREAM TEAM	HUSQVARNA	125	2	FEM
168	EYMES GAILLARDON	HUGO	LA DREAM TEAM	YAMAHA	125	2	ESP
169	JEANJEAN	GAEL	L.A.D	HUSQVARNA	250	2	NAT
170	TRIPICCHIO	ARNO	L.A.D	YAMAHA	125	2	JUN
171	SALTEL	JULIEN	L.A.D	YAMAHA	250	4	JUN
172	JURQUET	FRANCOIS	L.A.D	YAMAHA	250	4	GEN
173	LUNIER	KILLIAN	CHARBONNEL MOTOS	YAMAHA	125	2	ESP
174	GRAS	PIERRE ALEXANDRE	CHARBONNEL MOTOS	HUSQVARNA	350	4	
175	MAZAUDIER	ERIC	CHARBONNEL MOTOS	KTM	350	4	VE2
176	ENGELVIN	BENJAMIN	TEAM MONDOVELO	HUSQVARNA	125	2	ESP
177	ALLEGRE	ROMAIN	TEAM MONDOVELO	GAS	125	2	GEN
178	BONAFIOUS	QUENTIN	TEAM MONDOVELO	HUSQVARNA	350	4	JUN
179	ABASCAL	NICOLAS	TEAM MONDOVELO	KTM	250	4	GEN
180	CAYOT	THEO	TEAM MONDOVELO	HUSQVARNA	450	4	GEN
181	SERRE	ALEXANDRE	TEAM MONDOVELO	KAWASAKI	450	4	GEN
182	ENGELVIN	MICKAEL	TEAM MONDOVELO	HUSQVARNA	450	4	GEN
183	ENGELVIN	VINCENT	TEAM MONDOVELO	SHERCO	300	4	GEN
184	MASSIN	PATRICK		KTM	350	4	VE2
185	DAVIDSON	SAMUEL	ECOSSE ELITE	HUSQVARNA	250	4	VE2
186	WAY	JASON	ECOSSE ELITE	HUSQVARNA	449	4	VE2
187	CRIMP	JULIAN	ECOSSE ELITE	BETA	430	4	VE2
188	ALTY	MICK	SHEEPSKULL ENDURO TEAM	KTM	350	4	VE2
189	MILLWARD	RUSSELL	SHEEPSKULL ENDURO TEAM	YAMAHA	450	4	VE2
190	KARL	GREENALL	SHEEPSKULL ENDURO TEAM	KTM	250	4	VE2
191	CROWE	ANTHONY	SHEEPSKULL ENDURO TEAM	YAMAHA	250	4	VE2
192	AUSTIN	RUDY	SHEEPSKULL ENDURO TEAM	KTM	250	4	VE1
193	HERBERT	PAUL	LATE CUMMERS	KTM	300	2	ELI
194	COOKE	MICHAEL	LATE CUMMERS	KTM	250	2	ELI
195	MORRIS	PETE	LATE CUMMERS	KTM	349	4	VE2
196	ETHELSTON	STEVEN	LATE CUMMERS	KTM	300	2	INT
197	COOKE	ROBERT	LATE CUMMERS	KTM	250	4	ELI
198	MALSCHINGER	WARREN	RUST SPORT	KTM	200	2	VE2
199	MATOS	PEDRO	RUST SPORT	KTM	350	4	VE1
200	MEO	ANTOINE	TEAM MEO				
201	MOREAU	REMY	TEAM MEO	KTM	300	2	NAT
202	FOSSATI	BRUNO	TEAM MEO	SHERCO	300	4	GEN
203	XAUSA	ANTONIO	TEAM MEO	KTM	250	4	VE2
204	ROSSI	ANTHONY	TEAM MEO	KTM	300	2	VE2
205	SIMON	DIDIER	TEAM MEO	HUSQVARNA	300	2	VE2
206	TROLARD	JEAN FRANCOIS	TEAM MEO	KTM	250	2	VE2
207	CRETIN	FREDERIC	TEAM MEO	KTM	450	4	VE2
208	KETTLER	MARCUS	TEAM MEO	KTM	300	2	VE2
209	WOLFGANG	DUERR	TEAM MEO	GAS GAS	250	2	VE2
210			TEAM MEO				
211	KHERFOUCHE	IDRISS	TEAM MEO	KTM	300	2	VE2
212	DELZIANI	JEROME	MEO	YAMAHA	250	4	VE2
213	RENOUF	THIERRY	MEO	SHERCO	300	4	VE2
214	ALVAREZ	REMY	MEO BIS	YAMAHA	250	4	VE2
215	MATTIOLI	JEAN MICHEL	MEO BIS	KTM	250	2	VE2
216	LERDA	DIDIER	TEAM MEO 2	SHERCO	300	4	NAT
217	LOPES	TONY	TEAM AUTO-PNEU	KTM	350	4	GEN
218	LOPES	LOIC	TEAM AUTO-PNEU	HUSQVARNA	250	2	GEN
219	BONICEL	MAXIME	TEAM DES ASSOIFFES	KTM	250	2	GEN
220	FUENTES	GUILLAUME	BEBERTEAM	EVO-SET	125	2	NAT
221	SEBIHI	CLEMENT	TEAM PAILLE	HUSABERG	350	4	GEN
222	HERRLE	MICKAEL	TEAM PAILLE	BETA	250	2	GEN
223	TICHT	FLORIAN	TEAM PAILLE	HUSQVARNA	300	2	GEN
224	NURIT	BRAYAN	TEAM SARDOUS	YAMAHA	250	4	NAT
225	TICHT	ALEXIS	TEAM TBF	HUSQVARNA	350	4	NAT
226	FOURNIER	CYRIL	TEAM TBF	KTM	350	4	NAT
227	BONNET	ROMAIN	TEAM TBF	KTM	350	4	JUN
228	PAUC	FLORIAN		SHERCO	300	4	GEN
229	FILHON	VALENTIN		SHERCO	450	4	GEN
230	OSTY	LOIC		SHERCO	300	4	GEN
231	PONSONNAILLE	THOMAS		HUSQVARNA	250	4	GEN
232	MARTIN	PATRICE		SHERCO	300	2	VE2
233	HUGON	LISA	TEAM LISA 148 MC LOZERIE	KTM	125	2	FEM
234	CROUZET	JB	TEAM LISA 148 MC LOZERIE	KTM	250	2	VE2
235	TICHT	RAPHAEL	MOTO CLUB DE LA COLAGNE	KTM	400	4	VE1
236	BRUN	JEROME	MOTO CLUB DE LA COLAGNE	YAMAHA	250	4	GEN

Bar Restaurant Grill de La Tour

7 jours / 7
Toute l'année

Grill de la Tour

Bd Cardinal François Marty
12100 MILLAU
Tél. 05 65 46 46 46
Fax : 05 65 61 27 88

Grill de la Tour

30, av. des Gorges du Tarn
48000 MENDE
Tél. 04 66 65 03 23
Fax : 04 66 44 05 62



SAS LAUZE BOISSONS

ZAE Causse d'Auge
48000 MENDE

Tél. : 04 66 31 22 52
Fax : 04 66 45 22 74



comptoir



des vignes

COMPTOIR DES VIGNES

22 Bis Avenue des Gorges du Tarn
48000 Mende
04 66 48 53 04

Liste des engagés

N°	Nom	Prénom	TEAM	Marque	Cylindrée	Type	Catégorie
237	VIALLON	HUBERT	MOTOMANIAC	KTM	350	4	GEN
238	BOISSONNADE	BRICE	SDIS 48	HUSABERG	250	2	GEN
239	DURAND	MAXIME	SDIS 48	KTM	350	4	GEN
240	TARDIEU	TANGUY	SDIS 48	YAMAHA	250	4	NAT
241	TEISSANDIER	CLEMENT	TCHA PAS SOUSTA	SHERCO	300	4	GEN
242	MARLET	PIERRE	TCHA PAS SOUSTA	KTM	300	2	GEN
243	DAUDET	PIERRE	TCHA PAS SOUSTA	HONDA	300	4	GEN
244	BERTHUIT	FLORENT	TCHA PAS SOUSTA	KTM	300	2	NAT
245	HANOT	JEFFREY	TEAM MOTORAI	KAWASAKI	250	4	GEN
246	SANCHEZ	GREGORY	TEAM MOTORAI	HM HONDA	300	4	GEN
247	BERNARD	ALEXANDRE	TEAM MOTORAI	HONDA	300	4	GEN
248	DECHAVANNE	AURELIEN	TEAM MOTORAI	HONDA	250	4	GEN
249	HUGONI	CYRIL	HH RACING	HUSQVARNA	350	4	GEN
250	HUGONI	FLAVIEN	HH RACING	HUSABERG	450	4	NAT
251	LONDICHE	ANTHONY	HH RACING	KTM	350	4	GEN
252	SABADEL	FABRICE	HH RACING	KTM	350	4	NAT
253	MAURIN	MATHIEU	LOZ'OFFROAD	YAMAHA	250	4	GEN
254	RAMAUGE	JEAN-MICHEL	LOZ'OFFROAD	YAMAHA	250	2	GEN
255	ROMAN	FLORIAN	LOZ'OFFROAD	KAWASAKI	250	4	NAT
256	REBAUBIER	JEAN-PIERRE	LOZ'OFFROAD	SHERCO	300	4	VE1
257	MEGRET	KELIANE	PIZZERIA MINEOLA	KTM	125	2	ESP
258	RAYNAL	ROMAIN	PIZZERIA MINEOLA	KTM	125	2	ESP
259	CARTAL	MELVIN	PIZZERIA MINEOLA	HUSQVARNA	125	2	ESP
260	JACQUES	YOHAN	PIZZERIA MINEOLA	KTM	125	2	ESP
261	CORNILLE	WILLIAM	PIZZERIA MINEOLA	KTM	125	2	ESP
262	RIVIER	KENTIN	FOND'2	HUSQVARNA	350	4	GEN
263	ASTRUC	DAMIEN	FOND'2	YAMAHA	125	2	NAT
264	VISSAC	DAVID	GAZ A FUNDO	SHERCO	300	4	GEN
265	MERCIER	PATRICE	MVHL48	KTM	250	2	VE1
266	BAY	ALEXANDRE	MVHL48	SHERCO	300	4	NAT
267	GONY	JULIEN	MVHL48	YAMAHA	250	4	JUN
268	LHERMET	DAVID	MVHL48	HUSQVARNA	350	4	GEN
269	ODOUL	FABIEN	MVHL48	GAS GAS	125	2	GEN
270	CHABALIER	CHRISTOPHE	YAMAHA	YAMAHA	250	2	VE2
271	ROUSSET	EMMANUEL	LES PAPAS HEUREUX	YAMAHA	250	4	VE1
272	CAUSSE	DAMIEN	LES PAPAS HEUREUX	YAMAHA	250	4	GEN
273	SAVOCA	JEAN		KTM	450	4	VE2
274	KARL	MANU		KTM	520	4	VE1
275							
276							
277	MARTENS	DAYMOND	IPONE	YAMAHA	250	4	ELI
278	SOT	MAXIME	IPONE	YAMAHA	450	4	ELI
279	MONCEL	MATHIEU	IPONE	BETA	480	4	VE2
280	DUMONTIER	ROMAIN	IPONE	YAMAHA	450	4	ELI
281	BERNIER	GUILAUME	IPONE	YAMAHA	450	4	VE2
282	BELLIARD	ERIC	IPONE	YAMAHA	250	4	NAT
283	BILLIS	ALEXANDRE	IPONE	YAMAHA	250	2	GEN
284	CHASTEL	PIERRE	IPONE	KTM	350	4	VE2
285	DUHAMEL	ERIC	IPONE	KTM	250	4	VE2
286	LAMBOUX	JEAN PHILIPPE	IPONE	KTM	350	4	VE2
287	FOURREAU	CHRISTOPHE	IPONE	BETA	300	2	NAT
288	HALLEY	BRUNO	IPONE	GAS GAS	300	2	VE2
289	DINANT	REGIS	IPONE	BETA	300	2	VE2
290	PETIT	DANIEL	IPONE	BETA	350	4	VE2
291	GOURLIA	STEPHANE	IPONE	KTM	450	4	NAT
292	JANNY	SYLVAIN	IPONE	KTM	250	2	VE1
293	JACOBE	THIERRY	IPONE	KTM	250	4	VE2
294	FROMENT	STEPHANE	IPONE	KTM	350	4	GEN
295	LARDON	FABRICE	IPONE	YAMAHA	250	4	NAT
296	ARNAUD	PHILIPPE	IPONE	YAMAHA	450	4	VE2
297	ARNAUD	AXEL	IPONE	YAMAHA	250	4	JUN
298	CHOUZET	BERNARD	IPONE	KTM	300	2	VE2
299	REINA-MARION	FLORIAN	IPONE	YAMAHA	250	4	JUN
300	BARTHOMEUF	ROMAIN	IPONE	HM HONDA	250	2	GEN
301	DURET	STEPHANE	IPONE	KTM	350	4	NAT
302	BESSON	XAVIER	IPONE	HUSQVARNA	250	4	NAT
303	VILASECA	AXEL	IPONE	SHERCO	300	4	NAT
304	VILASECA	CONSTANTIN	IPONE	SHERCO	300	4	JUN
305	OLLA	GUY	IPONE	YAMAHA	250	4	NAT
306	MIONE	FRANCK	IPONE	YAMAHA	250	4	VE2
307	DE DONCKER	THOMAS	IPONE	YAMAHA	250	2	NAT
308	OLIVIER	FREDERIC	IPONE	YAMAHA	250	4	VE2

Liste des engagés

N°	Nom	Prénom	TEAM	Marque	Cylindrée	Type	Catégorie
309	OLIVIER	STEPHANE	IPONE	YAMAHA	250	4	NAT
310	DESCHAMPS	PHILIPPE	IPONE	YAMAHA	250	4	VE2
311	GUEDON	OLIVIER	IPONE	KTM	350	4	NAT
312	GUEDON	FREDERIC	IPONE	GAS	300	2	NAT
313	VIOT	FREDERIC	IPONE	HUSQVARNA	350	4	GEN
314	MICHEL	MATTHIAS	IPONE	HUSQVARNA	300	2	NAT
315	MOROTTI	FRANCK	IPONE	HUSQVARNA	450	4	VE2
316	KEVORKIAN	PATRICK	IPONE	KTM	350	4	VE2
317	DIEULEVEUT	THIERRY	IPONE	KTM	250	2	VE2
318	DUBOIS	JEAN-CHRISTOPHE	IPONE	KTM	250	2	VE2
319	DEBRON	ARNAUD	IPONE	KTM	300	2	VE2
320	LEMEUNIER	FREDERIC	IPONE	YAMAHA	250	4	VE2
321	GLEIZE	SYLVAIN	IPONE	HUSQVARNA	350	4	NAT
322	PEDROIX	THEO	IPONE	KTM	125	2	JUN
323	LACROIX	FABIEN	IPONE	KTM	250	4	NAT
324	CROQUELOIS	ERIC	IPONE	SHERCO	300	4	VE2
325	DUMEZ	CLEMENT	IPONE	KTM	450	4	NAT
326	LORIDAN	RAPHAEL	IPONE	YAMAHA	250	2	VE2
327	MUTELET	OLIVIER	IPONE	SHERCO	300	4	VE2
328	FIGARELLA	MAX	IPONE	SHERCO	300	4	VE2
329	LECOMTE	BAPTISTE	IPONE	YAMAHA	250	4	NAT
330	MOREAU	KEVIN	IPONE	HUSQVARNA	450	4	NAT
331	SOLEILLANT	THOMAS	IPONE	HM HONDA	450	4	GEN
332							
333							
334							
335	DE SAINTE MARESVILLE	MORGAN	TEAM DSM	KTM	350	4	NAT
336	DE SAINTE MARESVILLE	MAXIME	TEAM DSM	KTM	350	4	NAT
337	ADAM	ARNAUD	DOM TEAM	HONDA	250	4	NAT
338	DOMET	PHILIPPE	DOM TEAM	YAMAHA	250	4	VE2
339	DOMET	BERTRAND	DOM TEAM	YAMAHA	450	4	NAT
340	DOMET	ARNAUD	DOM TEAM	YAMAHA	250	4	NAT
341	COSTARD	THIERRY	YAMAHA MOTORS FRANCE	KTM	300	2	VE2
342	LE FLOCH	PASCAL	YAMAHA MOTORS FRANCE	YAMAHA	250	4	ELI
343	MEIER	JOERG		KTM	350	4	VE2
344	CALAME	OLIVIER	PINEAU & CHOCOLAT	KTM	450	4	VE2
345	BELLAUD	ROMAIN	PINEAU & CHOCOLAT	KTM	300	2	GEN
346	RICHARD	JEAN MICHEL	PINEAU & CHOCOLAT	KTM	450	4	VE2
347	VOISIN	LUCA	PINEAU & CHOCOLAT	SHERCO	250	2	VE2
348	JUNGEN	STEEVE	PINEAU & CHOCOLAT	SHERCO	250	2	VE1
349	ZELLER	HUBERT	PINEAU & CHOCOLAT	KTM	350	4	VE2
350	HAYOZ	GABRIEL	PINEAU & CHOCOLAT	KTM	450	4	ELI
351	MOREL	QUENTIN	PINEAU & CHOCOLAT	KTM	250	2	NAT
352	BIERI	MARC	PINEAU & CHOCOLAT	KTM	250	2	ELI
353	DARMON	GREGORY	PINEAU & CHOCOLAT	SHERCO	300	4	VE2
354	GABELLA	CHARLES	PINEAU & CHOCOLAT	HUSQVARNA	300	2	VE2
355	COLLET	JEFF	PINEAU & CHOCOLAT	GAS	250	2	VE2
356	JACQUES	CYRIL	PINEAU & CHOCOLAT	KTM	250	2	VE1
357	WULLEPUT	NICOLAS	S-PASS MOTO VALENCIENNES	HUSQVARNA	300	2	VE1
358	DELIEGE	HUGUES	S-PASS MOTO VALENCIENNES	KTM	450	4	NAT
359	VACHERAND	TIMOTHEE	S-PASS MOTO VALENCIENNES	YAMAHA	450	4	NAT
360	DELSAUX		S-PASS MOTO VALENCIENNES	KTM	250	4	
361	BIGNOT	RODOLPHE	S-PASSMOTO VALENCIENNES	KTM	250	4	NAT
362	HELAIN	CHRISTOPHE	S-PASSMOTO VALENCIENNES	KTM	250	2	VE2
363	LECLERQ	PIERRE	S-PASSMOTO VALENCIENNES	YAMAHA	0		
364	RAYNAUD	JEROME	ACADEMY VINCENDURO	KTM	300	2	VE2
365	RAYNAUD	DAVID	ACADEMY VINCENDURO	SHERCO	300	4	VE2
366	DUPRE	JEAN	ATC SAINT CHRISTOPHE	KTM	300	2	VE2
367	TAVANOT	PAUL	ATC SAINT CHRISTOPHE	KTM	300	2	VE2
368	DUPRE	FRANCIS	ATC SAINT CHRISTOPHE	KTM	250	2	NAT
369	GONTIER	JULIEN	BONNETON 2 ROUES	YAMAHA	250	2	NAT
370	MICHAUX	GUILAUME	BONNETON 2 ROUES	KTM	350	4	NAT
371	GANDON	MATHIEU	BONNETON 2 ROUES	YAMAHA	250	4	GEN
372	VERHEIJ	JOHAN	BONNETON 2 ROUES	KTM	350	4	VE1
373	HURTADO	MICKAEL	BONNETON 2 ROUES	KTM	300	2	GEN
374	POUGET	CHRISTOPHE	BONNETON 2 ROUES	YAMAHA	250	4	VE2
375	OLLIER	VINCENT	BONNETON 2 ROUES	KTM	205	4	GEN
376	CAUVIN	ROGER		HUSQVARNA	350	4	VE2
377	TESTARD	SIMON	BOUGNAT OFF ROAD	SHERCO	300	4	GEN
378	TAZE	THOMAS	BOUGNAT OFF ROAD TEAM	KTM	125	2	ESP
379	LACOSTE	ROMAIN	BOUGNAT OFF ROAD TEAM	KTM	350	4	NAT
380	ANADON	JORDI	BOUGNAT OFF ROAD TEAM	KTM	350	4	NAT



www.gitesdelozere.com



Tél. : 06 81 16 22 40



2, Bd H. Bourrillon - MENDE - Tél. : 04 66 65 13 73 - Fax : 04 66 49 27 58)

www.lecommerce-mende.com

Liste des engagés

N°	Nom	Prénom	TEAM	Marque	Cylindrée	Type	Catégorie
381	GRAS	SEBASTIEN	CET SPORT CANNES	HUSQVARNA	300	2	NAT
382	GRAS	YVES	CET SPORT CANNES	KTM	300	2	VE2
383	SIENACK	LAURENT	CET SPORT CANNES	KTM	350	4	GEN
384	BOURNAT	DIDIER	CET SPORT CANNES	HUSQVARNA	250	4	VE2
385	JOUAN	MIKAEL	CET SPORT CANNES	YAMAHA	250	4	NAT
386	PEREZ	FREDERIC	CET SPORT CANNES	KAWASAKI	250	4	NAT
387	GUAZZONI	ENZO	CET SPORT CANNES	BETA	50	2	TRO
388	AMATHE	CORENTIN		BETA	50	2	TRO
389	FRAYSSE	MAXIME	SUTTTEL	KTM	350	4	NAT
390	BLACHERE	ANTONY	SUTTTEL	YAMAHA	250	4	NAT
391	JACQUOT	PHILIPPE	SUTTTEL	YAMAHA	450	4	VE2
392	JACQUOT	MARC	SUTTTEL	HUSABERG	250	4	VE2
393	LUCARIN	OLIVIER	ASM PAU	HUSQVARNA	350	4	VE2
394	POURE	SEBASTIEN	ASM PAU	YAMAHA	250	2	VE1
395	PELLETIER	ARNAUD	DIAMANT	SHERCO	300	4	VE1
396	ARCHER	QUENTIN	DIAMANT	BETA	300	2	NAT
397	PARANT	SEBASTIEN	DUBOIS MOTO NIMES	KTM	350	4	GEN
398	PARANT	MANUEL	DUBOIS MOTO NIMES	KTM	350	4	GEN
399	PARANT	WILFRIED	DUBOIS MOTO NIMES	SHERCO	300	2	GEN
400	ROUYEVROLLES	ADRIEN		KTM	125	2	GEN
401	DUPUIS	CHRISTIAN	OFF ROAD 34	SHERCO	300	4	VE2
402	BETTON	JEAN-CLAUDE	OFFROAD 34	YAMAHA	250	4	VE2
403	BALMEFREZOL	BRIAN	OFFROAD 34	HONDA	250	4	JUN
404	MANCUSO	RENAUD			300	2	
405	JOYARD	DAVID		KTM	200	2	GEN
406	CARVALHO	GAETAN	RUBIO	KTM	350	4	NAT
407	CARVALHO	ARNALDO	RUBIO	KTM	350	4	VE2
408	BERTHOUX	LUCAS	RUBIO	YAMAHA	250	4	NAT
409	GOETHALS	ETIENNE	ENDURO59.COM	SHERCO	300	2	VE2
410	STEINHORST	HUBERT	ENDURO59.COM	SHERCO	250	4	GEN
411	MICHELIS	CHRISTOPHE	ENDURO59.COM	HUSQVARNA	250	2	VE2
412	FARAUS	FREDERIC	ENZORACINGTEAM	KTM	450	4	NAT
413	PARDAL	VINCENT	LM RACING	GAS GAS	300	2	GEN
414	BLONDEEL	HERVE	LM RACING	HUSQVARNA	350	4	VE2
415	GUINOT	CHRISTOPHE	LM RACING	HUSABERG	250	4	GEN
416	VIDAL	JEROME	LM RACING	KTM	350	4	VE1
417	TASSI	FRANCESCO	LM RACING	YAMAHA	250	4	VE2
418	BARNI	ALESSANDRO	LM RACING	YAMAHA	250	4	VE2
419	MAZZONI	LEONARDO	LM RACING	HUSQVARNA	250	2	INT
420	ABIAD	JULIEN	LM RACING	SHERCO	250	4	GEN
421	CONTI	TOMMASO	LM RACING	HONDA	250	4	VE1
422	FROMENTAL	JULIEN	LM RACING	HUSQVARNA	300	2	NAT
423	CHAUMES	JEROME	GRAPPE DE CYRANO	KTM	250	2	VE1
424	BOISSERIE	STEPHANE	GRAPPE DE CYRANO	YAMAHA	125	2	NAT
425	ESPINASSE	SYLVAIN	CONSTRUCTIONS ESPINASSE	SHERCO	125	2	VE2
426	BELLAIGUE	GILLES	CONSTRUCTIONS ESPINASSE	YAMAHA	250	4	VE2
427	GANHITO	DAVID		SHERCO	250	4	NAT
428	DUBOIS	FRANCK	ENDURO TEAM BEDOULENS	HUSQVARNA	350	4	VE2
429	THONNARD	THIBAUT	AMF	HM	250	4	NAT
430	GAVRAD	JEAN PHILIPPE	AMF	HUSQVARNA	501	4	NAT
431	GAVARD	BERTRAND	AMF	HUSQVARNA	300	2	NAT
376	MICHEL	JONATHAN	BEAR JACK	KTM	300	2	GEN
433	PIN	FRANCK	TEAM MARSIPU'AMIS	SHERCO	300	4	VE2
434	PALACIOS	JOSEPH	TEAM MARSIPU'AMIS	KTM	350	4	VE2
435	LOISEAU	OLIVIER	LOISEAU	TM	144	2	VE1
436	JEPHOS	CYRIL	LOISEAU	YAMAHA	125	2	VE2
437	PIONNIER	CYRIL	CEVENNES MOTOS	YAMAHA	250	4	NAT
438	PIONNIER	JEAN-MICHEL	CEVENNES MOTOS	HUSQVARNA	250	2	VE2
439	RAYNAUD	JEROME	GUILLEBAUD YANNICK	SHERCO	300	2	VE2
440	GUILLEBAUD	YANNICK		SHERCO	300	4	VE2
441	THERET	JEAN MARC	JMT	SHERCO	300	4	VE1
442	VILLE	EMMANUEL	JMT	SHERCO	300	4	VE2
443	POTISEK	EMILIEN	LES FLAMANDS	HM HONDA	250	4	NAT
444	DEQUIDT	REMI	LES FLAMANDS	KTM	450	4	NAT
445	CLOZEL	BAPTISTE	JLD MOTO IPONE	KTM	450	4	GEN
446	D'AMBROSIO	AMAURY	JLD MOTO IPONE	KTM	350	4	GEN
447	BONNARD	ANTONIN	JLD MOTO IPONE	TM	250	4	GEN
448	CESA	ERIC	LES CHEVRES ARDECHOISE	SHERCO	300	2	VE2



Valdonnez Ouverture

- Charpente
- Couverture
- Zinguerie

04 66 48 05 04
48000 ROUFFIAC

Raynal Lionel



Valdonnez constructions sarl

Maçonnerie - Neuf et Rénovation

48000 SAINT-ETIENNE-DU-VALDONNEZ

06 08 98 75 81
raynal48@orange.fr



Boulangerie - Pâtisserie - Salon de thé
BANETTE
Ouvert de 6h à 19h
Tél. : 04 66 49 29 77
Partageons l'amour du bon pain




Boulangerie Pâtisserie et Restauration Rapide

44, avenue du 11 novembre
48000 MENDE
boulangerieleviaduc@gmail.com
04 66 65 65 30

MERCIER LUDOVIC

Electricité générale
Chauffages électriques
Pompes à chaleur
Automatismes portails
Ymc / Aspiration centralisé ...

06 81 91 51 57 04 66 48 05 78
ludo.mercier@orange.fr
Les Hirogues Langlade 48000
BRENOUX



Liste des engagés

N°	Nom	Prénom	TEAM	Marque	Cylindrée	Type	Catégorie
449	DETTORI	DANIEL	MARCO MOTO	SHERCO	300	4	NAT
450	KUC	JEAN-FRANCOIS	MARCO MOTO	HUSQVARNA	250	2	GEN
451	GRANDJEAN	HERVE	MARCO MOTO	TM	250	2	GEN
452	GRANDJEAN	MARC	MARCO MOTO	TM	144	2	VE1
453	LYONNET	SEBASTIEN	MOTO NATURE D OLT	KTM	500	4	VE1
454	MOLIN PRADEL	LUC	MOTO NATURE D OLT	TM	125	2	ESP
455	LAVIGUERIE	ALEXIS	MOTO NATURE D OLT	YAMAHA	250	4	GEN
456	LAFON	GAETAN	MOTO NATURE D OLT	SHERCO	300	4	NAT
457	ORTENSI	YOHAN	PADD'OCC	KTM	350	4	GEN
458	BENOIT	BRICE	PADD'OCC	YAMAHA	250	2	NAT
459	GALIBERT	PAUL	PET AUX CASQUES	KTM	300	2	GEN
460	MANDEL	GERD	RC ENDURO TEAM	SHERCO	304	4	VE2
461	TESTELIN	CYRILLE	RC ENDURO TEAM	SHERCO	300	4	VE2
462	COTTERCHIO	IVO	RC ENDURO TEAM	KTM	250	2	VE1
463	DUMAS	MATHIEU	RC ENDURO TEAM	HUSQVARNA	350	4	NAT
464	D'HEILLY	BASTIEN	RC ENDURO TEAM	GAS GAS	300	2	GEN
465	ALINAT	GILLES	TEAM ALINAT CONSTRUCTIONS	KTM	450	4	NAT
466	ALINAT	GUILLAUME	TEAM ALINAT CONSTRUCTIONS	KTM	250	4	NAT
467	AUBIGNAC	GRATIEN	TEAM BRACASS	SHERCO	250	4	NAT
468	AUBIGNAC	MARCELLIN	TEAM BRACASS	YAMAHA	250	4	NAT
469	PINET	FREDERIC	TEAM POLE MOTO PASSION-FLAMANTS.ROSES	KTM	350	4	VE2
470	ESTEBANEZ	BENOIT	TEAM POLE MOTO PASSION-FLAMANTS.ROSES	KTM	350	4	VE1
471	LACANS	CEDRIC	TEAM POLE MOTO PASSION-FLAMANTS.ROSES	KTM	350	4	VE1
472	DARRAGON	JEROME	TEAM POLE MOTO PASSION-FLAMANTS.ROSES	SHERCO	300	4	VE1
473	SERRADORI	MATHIEU	TEAM POLE MOTO PASSION-FLAMANTS.ROSES	HUSQVARNA	350	4	VE1
474	LORMAND	ETIENNE	TEAM POLE MOTO PASSION-FLAMANTS.ROSES	KTM	500	4	VE2
475	LORMAND	XAVIER	TEAM POLE MOTO PASSION-FLAMANTS.ROSES	KTM	350	4	VE2
476	LORMAND	THIBAUT	TEAM POLE MOTO PASSION-FLAMANTS.ROSES	KTM	350	4	VE2
477	BARROT	DAVID	TEAM POLE MOTO PASSION-FLAMANTS.ROSES	KTM	450	4	VE2
478	GAERTNER	THIERRY	TEAM WOLFF # JM 64	KTM	300	2	VE2
479	BRIGNON	CEDRIC	TEAM WOLFF # JM 65	KTM	250	4	VE1
480	CHARPENTIER	MANU	TEAM WOLFF # JM 66	KTM	250	2	VE2
481	POIROT	SEBASTIEN	TEAM WOLFF # JM 67	KTM	250	4	VE2
482	SUBE	FREDERIC	TEAM WOLFF # JM 68	SHERCO	300	2	VE2
483	DEILLER	JEAN-CHRISTOPHE	TEAM WOLFF # JM 69	KTM	350	4	VE2
484	JAKOB	JOHANN	IPONE	KTM	300	2	NAT
485	QUINONERO	PIERRE	TRAIL 70	SHERCO	300	4	VE1
486	ROUSSEL	PIERRE	TRAIL 70	SHERCO	300	4	VE1
487	VERDIER	JULIEN	VERDIER	KTM	250	2	NAT
488	VERDIER	JEAN-FRANCOIS	VERDIER	KTM	250	2	VE2
489	QUILLIOU	GUY	TEAM MOTO MAN	KTM	350	4	VE2
490	LE HOUARNER	JULIEN	TEAM MOTO MAN	KTM	300	2	VE1
491	LE FALHER	FREDERIC	TEAM MOTO MAN	KTM	350	4	VE1
492	GRICOURT	VINCENR	TEAM MOTO MAN	KTM	350	4	NAT
493	BAZIN	ALEXANDRE	TEAM PERFORMANCE ENDURO	SHERCO	300	4	NAT
494	SOUL	ERIC	TEAM PERFORMANCE ENDURO	SHERCO	300	4	VE2
495	BIDAULT	DIDIER	TEAM PERFORMANCE ENDURO	SHERCO	300	4	VE2
496	CHARDIN	HERVE	TEAM PERFORMANCE ENDURO	YAMAHA	250	4	VE2
497	LOPEZ	SEBASTIEN	SQUADRA CLOVIS	HUSQVARNA	350	4	VE1
498	BONNAT	ROMAIN	SQUADRA CLOVIS	KTM	300	2	GEN
499	CANAZZI	DOMINIQUE	ZEBRA RACING	YAMAHA	250	4	GEN
500	LEMAGNENT	FRANCK	ZEBRA RACING	YAMAHA	250	4	GEN
501	MEIGNE	ANTHONY	MOTO CLUB DE L'ETOILE	KTM	350	4	NAT
502	PUNGINELLI	CHRISTIAN	NICE	HUSQVARNA	350	4	GEN
503	CHABERT	STEPHANE	NICE	HUSQVARNA	350	4	GEN
504	DUMONT	MARC	NICE	HUSQVARNA	300	2	GEN
505	VIAL	ALBAN	BETA	BETA	300	2	NAT
506	DUPIN	NICOLAS	YAMAHA	YAMAHA	250	2	VE2
507	CABEE	STEPHANE	KTM	KTM	350	4	VE2
508	LAFFONT	JEROME	KTM	KTM	350	4	VE1
509	DELES	THOMAS	KTM	KTM	250	4	NAT
510	TRUEL	PIERRE	SUZUKI	SUZUKI	250	2	NAT
511	LERAT	PASCAL	BETA	BETA	350	4	NAT
512	SERIEYS	JEAN PAUL	KTM	KTM	250	4	VE2
513	SAINT LEGER	STEVEN	KTM	KTM	350	4	NAT
514	TALMAT	FLORIAN	KAWASAKI	KAWASAKI	450	4	JUN
515	SCANZI	MATTHIEU	SHERCO	SHERCO	300	2	GEN
516	BRUNEL	JEROME	YAMAHA	YAMAHA	250	2	VE2

Burger de l'Aubrac

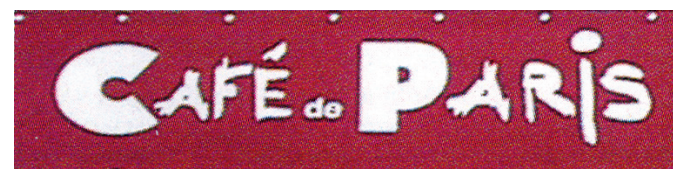


MARVEJOLS 06 84 78 87 52

LA CANOURGUE ... 07 87 85 49 53

ST-GENIEZ D'OLT... 06 84 91 98 62

ESPALION..... 06 38 46 79 89



BRASSERIE

11h45/14h00 et 19h00/22h00

CAVE à BIÈRES

50 Bières du Monde

Grill - Sandwicherie - Saladerie

Plat à emporter

Soirées à Thèmes : Musique, Sport, ...

7, boulevard Soubeyran - 48000 Mende - 04 66 65 01 58

SERVICE TRAITEUR • RÉCEPTION • ÉVÉNEMENTIELS • COLLECTIVITÉS

LOCATION DE VAISSELLE ET MATÉRIEL DE RÉCEPTION

LES GRIOTTES

SERVICE TRAITEUR • RÉCEPTION • ÉVÉNEMENTIELS • COLLECTIVITÉS

www.traiteur-lozere.com

Lotissement Le Vialaret - Route de Charpal - 48 700 Rieutort-de-Randon
Tél./Fax : 04 66 47 34 76 /// traiteur-les-griottes@orange.fr

Liste des engagés

N°	Nom	Prénom	TEAM	Marque	Cylindrée	Type	Catégorie
517	DE NOUËL	HUGO		SHERCO	300	4	NAT
518	HERAUD	PHILIPPE		KTM	450	4	VE2
519	ARAUD	PHILIPPE		KAWASAKI	450	4	VE2
520	TOSSELLO	FLORENT		KTM	125	2	GEN
521							
522	MAGNANOU	ROBIN		YAMAHA	125	2	ESP
523	LANGLADE	VICTOR		BETA	250	2	NAT
524	MESLAND	KARL		YAMAHA	250	2	VE1
525	SOLIGNAC	PATRICK		HUSABERG	450	4	VE2
526	BELHOMME	EMMANUEL		YAMAHA	250	2	VE2
527	CORBON	REMI		KTM	640	4	GEN
528	DOVIS	PIERRE OLIVIER		TM	144	2	GEN
529	DA CUNHA	DENIS		SHERCO	300	4	GEN
530	VERNA	CHRISTOPHE		KTM	350	4	GEN
531	CRIO	ANTOINE		BETA	250	2	JUN
532	MARTINEL	PIERRE-HENRI		KTM	450	4	GEN
533	FOUILLEUL	PIERRE		KTM	350	4	VE2
534	CIRGUE	PASCAL		YAMAHA	250	2	VE2
535	DEMURE	THIERRY		YAMAHA	250	2	VE2
536	FAGAULT	FRANCK		HUSQVARNA	300	2	VE2
537	BRUNEAU	DENIS		SHERCO	300	2	VE2
538	JACQUIER	MAXIMIN		HUSQVARNA	350	4	VE1
539	ALBERTINI	ETIENNE		KTM	250	2	VE2
540	REGAIRAZ	PHILIPPE		GAS GAS	300	2	VE2
541	LAMART	ARNAUD	LES RENARDS DE LANVAUX	KTM	250	2	GEN
542	COLIN	PASCAL	LES VOSGES	SHERCO	300	4	VE2
543	CAYLA	ROMAIN	SPORT POLICE	HUSQVARNA	250	4	NAT
544	CEREZO	JEAN-FRANCOIS	MHT	KTM	350	4	GEN
545	STEPHANE	DUVAL	MHT	SHERCO	300	4	GEN
546	JULIEN	LUDOVIC		SHERCO	300	4	VE2
547	VERNHET	CHARLES	YAMAHA AMEXIO	YAMAHA	250	4	NAT
548							
549	GAMON	STEPHANE	TEAM GAMON	KTM	250	2	NAT
550	COLSENET	REMY	TEAM GAMON	KTM	250	4	GEN
551	ARMET	ANDRE	FAST BURGER 48	YAMAHA	250	4	VE2
552	DOUMAYROU	HERVE	FAST BURGER 48	KTM	300	2	VE2
553	SOULIE	BRUNO	XTREME MONAS	KTM	250	2	VE2
554	DELMAS	GAEL	XTREMEMONAS	KTM	300	2	NAT
555	JOUANEN	VINCENT	XTREMEMONAS	KTM	250	4	NAT
556	COSTES	ADRIEN	XTREMEMONAS	HUSQVARNA	125	2	ESP
557	ABEL	OLIVIER	TEAM ML MOTO	HONDA	450	4	NAT
558	KLEINDIENST	DAMIEN	TEAM ML MOTO	KTM	300	2	NAT
559	LAFOND	CHRISTOPHE	TEAM ML MOTO	KTM	350	4	VE2
560	FABY	OLIVIER	TEAM ML MOTO	KTM	300	2	VE2
561	TAICLET	STEPHANE	TEAM ML MOTO	SHERCO	300	2	VE2
562	COJEAN	SEBASTIEN	TEAM ML MOTO	KTM	350	4	GEN
563	MURACCIOLI	NICOLAS	TEAM ML MOTO	KTM	350	4	VE1
564	LEROY	LOIC	TEAM ML MOTO	KTM	350	4	VE2
565	COUSTEILS	JEAN BAPTISTE	TEAM ML MOTO	KTM	350	4	GEN
566	DI NICOLA	UGO	FIRSTRACING	YAMAHA	250	4	VE2
567	BUISSON	CHRISTOPHE	FIRSTRACING	YAMAHA	250	4	VE2
568	FAVEYRIAL	LUDOVIC	FIRSTRACING	YAMAHA	250	4	VE2
569	FROMONT	FRANCOIS	TEAM FROMONT	KTM	400	4	GEN
570	FROMONT	YES	TEAM FROMONT	KTM	350	4	GEN
571	FUYATIER	ALEXANDRE	TEAM FROMONT	KTM	250	4	NAT
572	FROMONT	JEAN	TEAM FROMONT	ASIAWINGS	250	4	GEN
573	FONTANIE	DENIS	ELITE MOTO 15	KTM	250	4	VE1
574	SERVANT	JEROME	ELITE MOTO 15	KTM	500	4	NAT
575	ALEXANDRE	GUILLAUME	ELITE MOTO 15	KTM	350	4	VE1
576	VAYSSADE	FLORENT	ELITE MOTO 15	KTM	350	4	VE1
577	BARBET	ANTHONY	ELITE MOTO 15	KTM	125	2	GEN
578	DUPIC	YANN	ELITE MOTO 15	YAMAHA	125	2	JUN
579	DELBERT	VALERIE	ELITE MOTO 15	HUSQVARNA	250	4	FEM
580	STAVEL	JEAN LOUIS	ELITE MOTO 15	KTM	350	4	VE2
581	DELPIROU	OLIVIER	ELITE MOTO 15	KTM	350	4	VE2
582	DELBERT	JACQUES	ELITE MOTO 15	KTM	350	4	VE2
583	BOISSIER	CHRISTOPHE	ELITE MOTO 15	KTM	350	4	VE2
584	GASCUEL	NICOLAS	ELITE MOTO 15	KTM	250	4	GEN
585	RASCALON	THIERRY	TEAM ASIAWING FRANCE	ASIAWINGS	450	4	VE1
586	BOURGOGNE	FRANCK	TEAM ASIAWING FRANCE	ASIAWINGS	250	4	VE2

Snack
O Croq en'k
© est Variété

20 RUE DU COLLÈGE - MENDE
VOS COMMANDES PAR TÉLÉPHONE AU :
Tél. 09 54 56 53 40

HORAIRES : 11h30 - 14h00 et 18h30 - 23h00
FERMÉ SAMEDI MIDI ET DIMANCHE MIDI ET SOIR
SAUF SUR RÉSERVATION

Préparation à la minute !
Toutes les préparations sont réalisées dans mon atelier.
Certaines spécialités sont élaborées à base de
crème de sésame, huile d'olive et de citron pressé.
Toute ma cuisine s'accorde avec le régime Méditerranéen.

ATELIER
DESIGN
BOIS & DERIVE
CHRISTOPHE CHABALIER

La Combe de Chabannes
48000 Mende **04 66 49 29 57**

www.atelierdesignbois48.com adbd48@orange.fr

ESPACE CLUBS - COLLECTIVITES - ENTREPRISES

SPORT 2000 MENDE

TEXTILES - ACCESSOIRES - PERSONNALISATION

Une équipe à votre service pour des prestations personnalisées à 100%

ESPACE montagne

Confrontez la nature avec les produits et conseils de notre espace montagne

MILLET Lafuma SALOMON THE NORTH FACE LA SPORTIVA deuter

La Montagne a trouvé son ESPACE

SPORT 2000 MENDE - ZAC de Ramilles - 48000 MENDE • Tél. 04 66 49 25 02 • commercial.mende@groupemichel.fr

Rando Moto Corse

STAGE : groupe de 6 pers. minimum

LE SPÉCIALISTE DU TT EN CORSE

Damien Miquel
Champion du monde d'Enduro
Brevet d'état

TRAIL - ENDURO - 4X4 - TRIAL

randomotocorse@gmail.com
Tél : 04 95 23 40 08

Retrouvez-nous au paddock A
Dossards 90 à 95

www.randomotocorse.com

Liste des engagés

N°	Nom	Prénom	TEAM	Marque	Cylindrée	Type	Catégorie
900	PIDOUX	LAURENT	HUSQVARNA MOTORCYCLES FRANCE	HUSQVARNA	250	4	VE2
901	SAINT JEAN	MICHEL	TEAM FREEGUN	KTM	300	2	VE2
902	SALAVERT	JEAN PHILIPPE	TEAM FREEGUN	KTM	250	4	VE2
903	JOLY	JEAN BENOIT	TEAM FREEGUN	SHERCO	300	4	VE2
904	CAIRE	SYLVAIN	TEAM FREEGUN	HUSQVARNA	350	4	VE2
905	RIGAUDIAS	VINCENT	TEAM FREEGUN	HUSQVARNA	300	2	VE2
906	RAT	DENIS	TEAM FREEGUN	SHERCO	300	4	VE2
907	ROVETTO	JEAN YVES	TEAM FREEGUN	HUSQVARNA	350	4	VE2
908	HERNANDEZ	FRANCK	TEAM FREEGUN	KTM	300	2	VE2
909	DE PASTORS	MATTHIEU	2PAST HORIZONS	SUZUKI	250	4	NAT
910	SEVERAC	JONATHAN	2PAST HORIZONS	SHERCO	250	2	NAT
911	VOLMERANGE	LOUIS	2PAST HORIZONS	KTM	250	4	NAT
912	GAUBERT	GUILLEAUME	2PAST HORIZONS	KTM	450	4	GEN
913	PAVIET	JULES	2PAST HORIZONS				
914	BOULET	GUILHEM	DUO MOTO	BETA	300	2	NAT
915	BEYSSAC	ANTOINE		BETA	250	2	NAT
916	PELLERIN	FRANCOIS		HONDA	400	4	GEN
917	JACQUART	SIMON		KTM	350	4	NAT
918	BALDET	PHILIPPE	XTREMEMONAS	HUSABERG	125	2	VE2
919	BONSANG	JOEL	BONSANG	KTM	300	2	VE2
920	LANGASQUE	MARC	BONSANG	KTM	350	4	VE2
921	PAYE	ARNAUD		KTM	250	4	VE1
922	CAPLOT	GREGORY		KTM	250	4	NAT
923	BORG COSTES	LUDOVIC		SHERCO	300	4	VE2
924	HUBSCH	ERIC		KTM	300	2	VE2
925	BLONDEAU	PIERRE	MC DONALDS	YAMAHA	125	4	JUN
926	LEGRAND	FRANCK	MC DONALDS	KTM	450	4	VE2
927	LEGRAND	ERIC	MC DONALDS	KTM	525	4	VE2
928	BEQUART	PATRICK	S-PASS MOTO	HM HONDA	300	4	VE2
929	SABATIER	RODOLPHE	ENDURO MAGAZINE	YAMAHA	250	4	GEN
930	CROZATIER	FABIEN	TOOLENDURO.COM/SKYUP	YAMAHA	450	4	GEN
931	WATERS	ALEX	RUST SPORTS (PRESS)	YAMAHA	250	4	INT
932	BARNICOAT	JAMES	RUST SPORTS (PRESS)	HUSQVARNA	299	2	ELI
933	WEILL	FREDERIC	ALTRA MOTORS	YAMAHA	450	4	VE2
934	GAUTHIER	ERIC	ALTRA MOTORS				
935			ALTRA MOTORS				
936	GUAZZONI	OLIVIER	CET SPORT	KTM	450	4	GEN
937	AYARI	SOHEIL					
938	COVAREL	JEAN CHARLES					
939	LUETTO	MARCO	RIDERCAMP ENDURO TEAM				
940	VALCAVI	MAURIZIO	RIDERCAMP ENDURO TEAM				

HYPER U

Cœur Lozère

Vendredi 2
& Samedi 3 Juin

ALIGOT SPECIAL TREFLE

* Spécialité régionale à base de pommes de terre et de tomate fraîche



Disponible en magasin au rayon traiteur
les vendredi 2 et samedi 3 juin.

Possibilité de réservation avant le 1^{er} juin
par téléphone au 04 66 657 504

ou par mail : hyperu.mende.charcuterie@gmail.com



Centre commercial Cœur Lozère - 48000 MENDE - 04 66 650 650

Ouvert du lundi au samedi en non stop de 8h à 20h



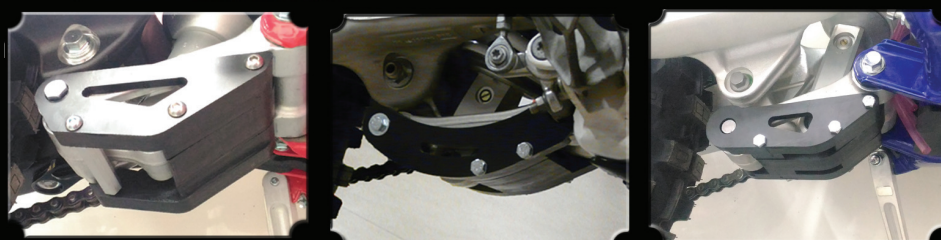
Retrouvez-nous sur **facebook**



Ouvert le lundi de Pentecôte (5 juin) de 9h à 19h

MECA'SYSTEM
RACING
www.mecasystem.fr

Spécialiste de la protection
de motos Enduro



NOUVEAUTÉ

Protections de
bielles

BETA
HUSQVARNA
SHERCO

Suivez-nous sur
facebook



WWW.MECASYSTEM.FR

04 71 60 13 74

La Lozère est un terrain de jeu idéal pour pratiquer la moto.

Les motards sont les bienvenus dans notre département qui mélange l'art d'émerveiller les yeux et les papilles et sent bon la liberté sur ses routes sinueuses.

Découvrez toute la diversité de nos paysages et téléchargez votre circuit pour GPS ou au format roadbook imprimable.

Rendez-vous sur lozere-moto.com

Escapades moto en Lozère,

naturellement !





SERGE DECROIX - LOZÈRE
06 80 28 17 30

VENTE DE VIANDE BIO

VEAU ET GÉNISSE
SUR COMMANDE

Côtes - Rôties - Escalopes - Blanquettes

Disponible en caissette de 5 ou de 10 kgs
à l'occasion du TRÈFLE LOZÉRIEN

CMAG

Constructeur de machines agricoles
& services métallurgiques

Construction
Standard ou
sur mesure



30360 Vézénobres
ZA du mas david

TEL: 06.79.28.05.10

Email: cmag30@hotmail.fr

FIRSTSTOP
Pneus et entretien de votre auto



PNEUMATIQUES
Toutes Marques
ENTRETIEN & RÉPARATION
Vidange
Amortisseurs
Freinage
Climatisation
Batterie
Courroie de distribution ...

MENDE
Route des Gorges du Tarn
04 66 65 08 69

www.firststop.fr

Sapeur-pompier volontaire en Lozère, pourquoi pas vous ?

Femme

Homme

16 à 55 ans

Rejoignez les sapeurs-pompiers volontaires..



**En Lozère, les secours sont assurés à 100 %
par des volontaires.**

Ces femmes et ces hommes ont choisi, en plus de leur activité principale, de donner de leur temps pour se former et porter secours à leurs concitoyens.

Renseignez-vous, les Lozériens ont besoin de vous !

Bureau du volontariat

Service Départemental d'Incendie et de Secours de Lozère
04 66 65 68 10



COLAS

RHÔNE-ALPES
AUVERGNE

**Partenaires de tous vos projets,
les établissements Colas de Lozère proposent
une offre globale d'aménagement de vos lieux de vie !**

En 2017, STPL et DELMAS
deviennent l'AGENCE LOZÈRE



AGENCE LOZÈRE

3, rue des entrepreneurs - ZA Gardes - 48000 MENDE
Tél. : 04 66 65 34 40

Le Moto Club Lozérien

Le Moto Club Lozérien est une association Loi 1901.

Depuis sa création en 1972, le club et ses quelques 150 membres actifs n'ont cessé d'évoluer en faveur du développement de la moto en France en organisant des épreuves d'enduro, des randonnées encadrées et en se positionnant comme un interlocuteur privilégié auprès des collectivités locales et des services de l'État.

Dans les années 80, le Moto Club Lozérien a organisé plusieurs manches des championnats de France et d'Europe d'Enduro. Mais c'est en 1986 que le MCL a imaginé un concept novateur qui a bouleversé le monde de l'enduro, une course sur trois jours, avec trois circuits en forme de boucle autour de Mende. Une course qui permettait de réunir pilotes professionnels et amateurs sur un parcours de 600 km ponctué de spéciales chronométrées. Les temps larges en liaison laissent le loisir aux participants de découvrir et d'apprécier les paysages lozériens, loin des contraintes et du stress des championnats, donnant naissance au Trèfle lozérien AMV, la première classique enduro.



En 1988, non content d'organiser le Trèfle, le MCL organisera aussi les ISDE, International Six Days of Enduro, le championnat du monde par équipe qui se déroule sur une semaine. Le succès fût total, avec une cérémonie d'ouverture qui aura marqué des esprits, un afflux de spectateurs venant des 4 coins du globe et le sacre de l'équipe de France face au reste du monde.

En parallèle aux organisations d'épreuves sportives, le MCL a créé une école de moto qui accueille chaque année plus de 80 enfants et a mis en place un team enduro pour permettre à de jeunes Lozériens de participer au championnat de France d'enduro.



En 2008, le MCL a été sollicité par le promoteur du championnat du monde d'enduro pour sauver et organiser la finale du WEC (World Enduro Championship), le moto club qui devait initialement organiser cette finale ayant jeté l'éponge 3 mois avant l'épreuve. Le challenge était à la hauteur du tempérament lozérien, trouver un parcours et un budget permettant d'organiser une finale du championnat du Monde d'enduro en seulement 3 mois... Challenge relevé et objectif atteint pour le MCL qui a accueilli les 11 et 12 octobre 2008 les meilleurs pilotes mondiaux et plus de 70 000 spectateurs.



Depuis 2 ans, le MCL organise aussi des manches du championnat interligue Enduro Kids, des enduros pour les jeunes de 6 à 16 ans.

En 2011, Mende a à nouveau été le théâtre de la finale du championnat du monde d'enduro pour le plus grand bonheur des acteurs économiques locaux et des spectateurs venus des quatre coins du monde.



"Pour affronter tous les terrains lors du Trèfle Lozérien, choisissez le MICHELIN Enduro Compétition"



<http://moto.michelin.fr>



EXPLORE. ENJOY.*

GIVI



GAMME ULTIMA-T

La nouvelle gamme de sacs étanches qui offre les meilleures performances en termes de protection et de confort, parfaite pour des trajets difficiles.

Une gamme de sacs cargo extrêmement polyvalents et pratiques, qui répondent aux fortes demandes des motards touring.



- Totale protection contre les intempéries
- Renforts raidisseurs internes
- Fixation modulable universelle
- Capacités de moyenne à large

Retrouvez plus de 900 accessoires sur givi.fr
Découvrez giviexplorer.com le portail des voyageurs



L'école de moto

1999 a vu la création de l'école moto "l'As de Trèfle", affiliée UFOLEP, qui accueille des jeunes (garçons et filles) de 6 à 16 ans tous les mercredis et samedis, en période scolaire. Une moyenne de 80 licenciés apprend la pratique de la moto tout terrain encadrés par deux moniteurs brevetés d'état et deux moniteurs diplômés du brevet fédéral 1^{er} degré UFOLEP.

L'objectif de cette école est avant tout d'ouvrir la pratique de ce sport à tous, motos et équipements étant fournis par le club. L'esprit du sport est mis en avant avec le respect du matériel, des autres pilotes, des éducateurs mais aussi une sensibilisation forte au respect de l'environnement.



Beaucoup sont présents pour le plaisir sportif mais aussi pour acquérir une expérience et des réflexes avant de passer leur BSR et de prendre le guidon d'un 50 cm3 pour rouler en ville. Pour ceux qui ont envie d'aller plus loin et de pratiquer la compétition, des stages plus poussés compétition sont organisés dans l'année où ils profitent de l'expérience de Kiki Boulet, Alain Boissonnade, qui ont fait partie des meilleurs pilotes mondiaux.

Passé 16 ans, ils pourront intégrer le TEAM MCL afin d'aller encore plus loin dans leur passion.

Le corps enseignant et les élèves s'accordent pour définir en trois mots l'école moto : «que du bonheur».



Parc acrobatique en forêt – Causse de Mende – Direction Aéroport

Timat Aventures

NOUVEAUX JEUX!
Venez les découvrir

C'EST VRAIMENT SUPER!

Ouverture WE de Mai et de Juin De 14h à 18h

5 parcours
2h30 de Fun

Location de matériel
Via Ferrata de Mende

04 66 45 00 24

rapid'flore

des fleurs plus souvent

Livraisons à domicile
Ouvert 7j/7
par ☎

Toutes cérémonies
Baptêmes, anniversaires,
Mariages, Deuils

Retrouvez nous sur la page facebook de rapidflore.mende

2, av des gorges du Tarn
48000 MENDE - Tel. : 04.66.45.53.30

Artisan Boulanger Biscuitier

Eric KERMES

04 66 49 09 51 / 06 07 05 50 92

3 rue du Soubeyran MENDE
boul.kermesurl@gmail.com

L'IGUEBELLE

- camping
- cabanes
- pizzeria

Lieu dit le Cantonnet Bas
48320 ISPAGNAC
06 75 14 65 98
www.camping-aiguebelle.fr

RENAULT

sarl RAMADIER

Réparations toutes marques
1, rue des Clapiers
et ZA du Causse d'Auge
48000 Mende

Tél./Fax : **04 66 65 17 46**

LIBRAIRIE PAPETERIE

CHAPTAL

4 PLACE GÉNÉRAL DE GAULLE - 48000 MENDE
Tél. 04 66 65 23 23 - Fax 04 66 49 02 27
librairie.chaptal@wanadoo.fr

CAMPING - CARAVANING

le Tivoli***

PERMANENT

OMBRAGÉ PISCINE

LOCATION DE MOBIL HOME

Tél./Fax : 04 66 65 31 10
site internet : campingtivoli.com
e-mail : camping.tivoli0601@orange.fr

DUO MOTOS

Ventes & Réparations
Cycles, Motocycles et Motocultures

16, place du Barry - 48100 MARVEJOLS
Tel: 04.66.32.02.18 - Fax: 04.66.32.46.29
duomotos48@gmail.com
Siret: 80850073000011

Carrosserie MENDOISE

Jean-Louis LACABANE

Prêt de véhicule gratuit
Agréé compagnies d'assurance
Réparations garanties 2 ans
Pour votre sécurité
48000 Mende

04 66 65 18 28

Le Team

Fidèle à sa politique de développement du sport moto enduro, le Moto Club Lozérien a mis en place en 2002 le TEAM MCL.

L'objectif du TEAM est de participer aux épreuves du championnat de France d'enduro et de classer ses pilotes parmi les meilleurs dans leurs catégories, à l'image de Romain Boucardey, membre du team en 2006 et devenu pilote officiel TM et de Martin Bonnet, pilote officiel Sherco en 2009, Luc Maliges et Samantha Tichet, tous deux semi-officiels KTM en 2015.



Lors de la coupe de France d'enduro 2010, l'équipe 1 du Team du Moto Club Lozérien (Johan Molinarie, Florian Savajols, Martin Bonnet) a remporté la catégorie Club alors que l'équipe 2 (Benoit Caillens, Cyril Maurin, Florian Bouquet) est montée sur la 3^{ème} marche du podium.

2013 a été une année difficile pour les pilotes du team et l'encadrement, marqués par la disparition accidentelle de l'un des leurs, Hugo Meissonnier. Mais le plus bel hommage que le Team a pu rendre à Hugo est bien la moisson de podiums récoltée dans quasiment toutes les catégories du Championnat National. **Le MCL a remporté 2 titres de Champion de France avec Kevin Pouderoux en Espoir et Florian Bouquet en National 3, complétés par 2 places de vice champion avec Luc Maliges (Espoir) et Florian Savajols (National 1) et trois 3^{èmes} places avec Léon Sulpy (50 cc), Cyril Moisset (National 1) et Cyril Maurin (National 2). Sans oublier Martin Bonnet, ancien pilote du team qui a été sacré champion de France National 1.**

Cette année, le team est composé de :

Luc Maliges en Junior, Kilan Bremond en Espoir, Justine Martel en Féminine, Kévin Maliges en National 1, Cyril Moisset en National 2, Kévin Farigoules en National 3.

Les partenaires du Team

Retrouvez toutes les infos sur notre site internet : www.moto-lozere.com



SISSI COIFFURE



1, bis rue de la République
48100 MARVEJOLS
04 66 32 80 35

ARMATURES POUR BETON FOURNITURE, POSE ET NÉGOCE



Fer à béton treillis soudés
couplers, boîtes d'attentes

AMSA REL
Saint-Ferréols - 12490 Saint-Rome-de-Tarn
Tél. 05 65 62 53 23 - Fax : 05 65 62 57 04
www.amsa-armatures.com
Mail : contact@amsa-armatures.com

ENGINEERED FOR ENDURO*



ARSENAL VEST

L'Arsenal Vest de KLIM offre une solution complète pour les pilotes avec des compartiments de rangement intelligemment conçus et une répartition flexible et réfléchie du poids. Outre les six compartiments individuels, suffisamment spacieux pour des randonnées prolongées, l'Arsenal Vest dispose également d'une sacoche à outils facile à enlever et d'un système d'hydratation intégré de 3L. KLIM - Technical Riding Gear!

*Développé pour l'Enduro



KLIM.COM
f i t



INTERSPORT®

LE SPORT COMMENCE ICI

Jusqu'au 3 juin

2 adresses en Lozère pour mieux vous servir



SUR L'ARTICLE
DE VOTRE CHOIX
EN MAGASIN**

*Sur présentation de ce bon

**Hors promotions en cours et tables de ping-pong, appareils électroniques, vélos.

5, place Henri Cordesse

MARVEJOLS

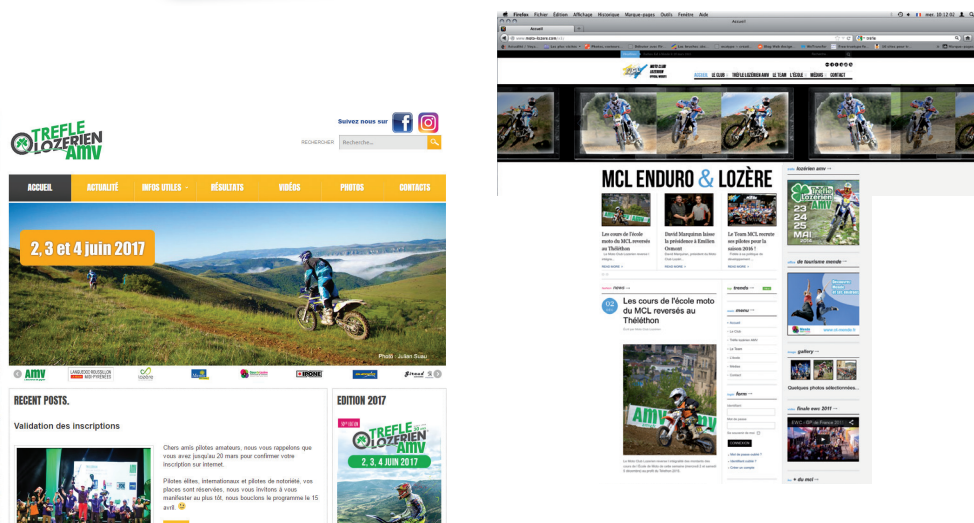
04 66 32 15 17

27 à 31, av. des Gorges du Tarn

MENDE

04 66 65 66 20

www.trefle-lozerien-amv.com :
l'actu du Trèfle en direct sur internet !



Liste détaillée de tous les participants moteur de recherche par nom, club, équipe, marque.

Le parcours détaillé pour permettre aux assistances de repérer les CH et aux spectateurs de rejoindre facilement les Spéciales...

Tous les résultats EN DIRECT

Mises à jour tout au long de l'épreuve dès validation par la Direction de Course, avec moteur de recherche multicritères et en fin d'épreuve une fiche récapitulative du parcours de chaque concurrent.

Des centaines de photos triées par numéro de dossard et prises par les grands noms de la photographie enduriste.

Les vidéos des précédentes éditions.

Découvrez également le Site Officiel du Moto Club Lozérien
www.moto-lozere.com et toujours les infos sur :

- L'école moto
- Le Team enduro du MCL
- Les réunions mensuelles

PPI **PRÉVENTION PROTECTION INCENDIE**
Ludovic SADOWSKI - Gérant
VÉRIFICATEUR - INSTALLATEUR D'EXTINCTEURS
Certifié - A.P.S.A.D. NF Service n° 288/07/04-285
Avenue du Triadou
48230 CHANAC
Tél. : 04 66 48 26 33
Fax : 04 66 48 27 56
Mail : secretariat@ppi-lozere.fr
RCS Mende B 349 854 257 RM 48



UN BOND EN AVANT DANS L'INNOVATION



KENDA
SINCE 1962 TYRES

K779
ENDURO F.I.M.

K777F

Le pneu **enduro**, performant pour longtemps !

MXGP **Bihr** **Bihr**
Powering your passion

www.bihreu.com

Le Palmarès

1986

1. Gilles LALAY
2. Alain OLIVIER
3. Jean-Pierre RAYMOND

1987

1. Stéphane PETERHANSEL
2. Alain OLIVIER
3. Daniel CHABANETTE

1988

1. Stéphane PETERHANSEL
2. Marc MORALÈS
3. Alain OLIVIER

1989

1. Stéphane PETERHANSEL
2. Laurent PIDOUX
3. Gilles LALAY

1990

1. Stéphane PETERHANSEL
2. Alain OLIVIER
3. Laurent CHARBONNEL

1991

1. Stéphane PETERHANSEL
2. Laurent CHARBONNEL
3. Gilles LALAY

1992

1. Laurent CHARBONNEL
2. Cyril ESQUIROL
3. Laurent PIDOUX

1993

1. Stéphane PETERHANSEL
2. Laurent CHARBONNEL
3. Cyril ESQUIROL

1994

1. Stéphane PETERHANSEL
2. Cyril ESQUIROL
3. Laurent CHARBONNEL

1995

1. Stéphane PETERHANSEL
2. Eric BERNARD
3. Cyril ESQUIROL

1997

1. Stéphane PETERHANSEL
2. Cyril ESQUIROL
3. David FRÉTIGNÉ

1998

1. Eric BERNARD
2. David FRÉTIGNÉ
3. Laurent PIDOUX

1999

1. David FRÉTIGNÉ
2. Eric BERNARD
3. Olivier SAMOFAL

2000

1. David FRÉTIGNÉ
2. Stéphane PETERHANSEL
3. Olivier SAMOFAL

2001

1. David FRÉTIGNÉ
2. Eric BERNARD
3. Laurent CHARBONNEL

2002

1. David FRÉTIGNÉ
2. Emmanuel ALBEPART
3. Stéphane PETERHANSEL

2003

1. David FRÉTIGNÉ
2. Emmanuel ALBEPART
3. Cyril ESQUIROL

2004

1. David FRÉTIGNÉ
2. Emmanuel ALBEPART
3. Marc GERMAIN

2005

1. Marc GERMAIN
2. Emmanuel ALBEPART
3. David FRÉTIGNÉ

2006

1. Marc GERMAIN
2. Fabien PLANET
3. Sébastien GUILLAUME

2007

1. Emmanuel ALBEPART
2. Marc GERMAIN
3. Fabien PLANET

2008

1. Marc GERMAIN
2. Fabien PLANET
3. Emmanuel ALBEPART

2009

- 1 - Marc GERMAIN
- 2 - Julien GAUTHIER
- 3 - Sébastien GUILLAUME

2010

- 1 - Marc GERMAIN
- 2 - Julien GAUTHIER
- 3 - Nicolas DEPARROIS

2011

- 1 - Pierre Alexandre RENET
- 2 - Marc GERMAIN
- 3 - Emmanuel ALBEPART

2012

- 1 - Christophe NAMBOTIN
- 2 - Pierre Alexandre RENET
- 3 - Emmanuel ALBEPART

2013

- 1 - Pierre Alexandre RENET
- 2 - Julien GAUTHIER
- 3 - Jérémy TARROUX

2014

- 1 - Pierre Alexandre RENET
- 2 - Antoine MEO
- 3 - Jérémy TARROUX

2015

- 1 - Antoine MEO
- 2 - Julien GAUTHIER
- 3 - Emmanuel ALBEPART

2016

1. Johnny AUBERT
2. Loïc LARRIEU
3. Jérémy TARROUX

Promocash

Engagés pour faciliter votre métier

avenue du 11 Novembre - **48000 MENDE**

Tél. 04 66 65 06 78 - Fax 04 66 65 11 36

www.promocash.com

Entreprise jouve

8, avenue du 8 Mai 1945
48000 MENDE
Tél. **04 66 65 04 88**
Port : 06 08 76 67 79

BÂTIMENT - MAÇONNERIE - BÉTON ARMÉ
RESTAURATION - RÉNOVATION



 **Maisons
DELTOUR**

+ de 40 ans d'expérience

LA CANOURGUE

04 66 32 80 63

MENDE

04 66 65 23 30

ST-CHELY

04 66 31 25 50

**Construction neuves
Tous travaux de rénovation**



ELECTRONIQUE AVEYRONNAISE

13, bis Av DURAND de GROS – 12000 RODEZ
tel 05 65 67 42 45 fax 05 65 67 85 63 mail elec.aveyron@free.fr
notre site : electronique-aveyron.fr

INSTALLATION – LOCATION de Réseaux Radios pour tout type de manifestations.

RADIO COMMUNICATION : Vente, Locations.

LIAISONS WIFI LONGUE DISTANCES.

SYSTÈMES de Géo positionnements avec gestions privées.

ALARMES : Commerces – Industries – Résidentiel y compris pour sites isolés

SÉCURITÉ NETTOYAGE

Tél. 04.66.65.26.84

1 rue Margeride
48200 St Chély d'Apcher

AUT-048-2113-02-02-20140334103



Actions vertes du MCL

Les membres du Moto Club Lozérien sont conscients des enjeux environnementaux et de la nécessité de préserver le patrimoine naturel lozérien. Véritables amoureux de la nature, ils se sont très tôt inscrits dans une dynamique de développement durable qu'ils poursuivent aujourd'hui.

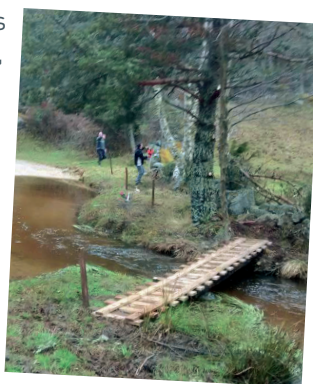


➤ Programmes et affiches imprimés avec des encres « végétales ».



➤ Défléchage du parcours et des spéciales après le passage du dernier concurrent pour éviter "la repasse".

➤ Concertation avec des associations et le Parc National des Cévennes pour éviter les zones de quiétude des animaux, les zones présentant des espèces animales et végétales protégées (pelouses d'orchidées, Circaetes Jean Leblanc, Aigles royaux, Vautours, papillons "Apollon", etc.).



➤ Mise en place d'une signalétique sur le parcours visant à annoncer des portions sensibles, invitant les pilotes à réduire leur vitesse et à faire le moins de bruit possible pour ne pas déranger la faune sauvage.

➤ Concertation avec la DDT pour éviter les zones humides.

➤ Construction de passerelles pour éviter les cours d'eau.

➤ Débroussaillage, consolidation et entretien de chemins pour que tous les usagers de la nature puissent redécouvrir des coins oubliés.

➤ Compensation carbone : en 2010, plantation de 1600 arbres pour compenser le CO2 émis par les concurrents du Trèfle Lozérien AMV.

La zone choisie est une zone escarpée qui avait été dévastée par un incendie et qui n'aurait pas été replantée sans l'intervention du Moto Club Lozérien. Pour réaliser cette opération, nous avons prélevé 10 euros sur chaque inscription.



➤ Depuis 2011, en complément de ces actions, le M.C.L. fait réaliser des études d'impact environnemental par des experts indépendants.

➤ Utilisation de gobelets recyclables dans les buvettes.

Le Tipaza
Restaurant à thème
"Chez Hacène"
06 31 14 48 15

- Plats à emporter
- Spécialité Couscous
- Tajine — Paella

Espace Volterra - 48000 Mende - Tél. 04 66 49 37 43

HÔTEL-RESTAURANT PARADIS

48000 BARJAC
Tél. 04 66 47 01 09 Fax : 04 66 47 08 62

JE ROULE RESPONSABLE AVEC
codever
collectif de défense des loisirs verts

Enduristes, le CODEVER a besoin de vous

Le CODEVER ne se résume pas à une protection juridique. Nous défendons chaque jour vos libertés de circuler, d'organiser ou d'entreprendre. Nous défendons et promovons vos passions, motorisées ou non, et les itinéraires et lieux où vous les assouvissez.

Pour mener à bien nos actions, nous nous appuyons sur une grosse poignée de bénévoles motivés et deux salariés, ce qui limite évidemment nos possibilités.

Pour financer ces actions, nous ne comptons que les cotisations de nos adhérents. Nous refusons les subventions publiques, afin de ne pas nous retrouver pieds et poings liés.

C'est pourquoi nous lançons un appel aux bonnes volontés : aidez-nous, adhérez !

Adhésion en ligne sur www.codever.fr

TOTUM SPORT
ALL MINERALS. MORE POWER

acb pharma
www.acbpharma.com

LÀ OÙ D'AUTRES N'ARRIVENT PAS

évite les crampes # optimise le rendement physique # améliore la résistance # augmente le pouvoir de concentration

0 min 30 min 50 min 1 h

www.acbpharma.com
plus d'infos au 04 75 48 87 80

PRATIQUANTS D'ENDURO, QUAD, 4 X4
JE M'ENGAGE !



AVEC LE DÉPARTEMENT
JE PROTÈGE
L'ENVIRONNEMENT

Parce que la nature nous accueille pour nos loisirs,
elle mérite notre respect !

Le Conseil départemental de la Lozère, en lien avec la Commission Départementale des Espaces, Sites et Itinéraires (CDESI), a élaboré une charte des bonnes pratiques dans les espaces naturels ciblée sur les loisirs motorisés.

Cette réflexion a été menée en concertation avec les usagers concernés : les pratiquants, les propriétaires, les gestionnaires d'espaces naturels...

Pour qui ?

Vous fréquentez des chemins pour vos loisirs motorisés ou pour votre activité professionnelle, vous êtes concernés !

A quoi sert cette charte ?

A but strictement informatif, elle vous rappelle les principaux points à respecter pour une pratique agréable de vos loisirs dans les espaces naturels lozériens.

Comment y adhérer ?

Le texte complet de la charte est sur le site www.sportsnature.lozere.fr et vous pouvez choisir d'y adhérer librement.

LA CHARTE EN 4 POINTS :

Je ralentis ou m'arrête
lors de la rencontre
d'autres usagers.



Je roule dans le respect de la sécurité

Je n'emprunte que des
voies ouvertes à la
circulation.



Je n'emprunte que des voies ouvertes à la circulation

Courtoisie et
discrétion sont mes
maîtres mots.



Je roule dans le respect des autres usagers

Je m'interdis
de circuler dans le lit
des cours d'eaux.



Je roule dans le respect des milieux naturels.



SAVOIR FAIRE



EXPERTISE



ACCOMPAGNEMENT

LE PARTENAIRE DE VOS ÉVÈNEMENTS



EXPERT DANS LE CHOIX ET L'INSTALLATION DE MATÉRIEL

PRESTATIONS
LOCATION LONGUE DURÉE
LOCATION COURTE DURÉE
VENTE

SML
LE PARTENAIRE DE VOS ÉVÈNEMENTS

NOTRE MATÉRIEL A VOTRE SERVICE

STRUCTURES

DEMONTABLES

10 MÈTRES
15 MÈTRES
20 MÈTRES
30 MÈTRES

PAGODES

3X3
4X4
5X5

TENTES

PLIABLES
PYRAMIDALES
CHAPITEAUX

SALON

MARCHE DE NOËL
FOIRE MARIAGE
CONFÉRENCE
CONCERT
INAUGURATION
BANQUET
CIRCUIT
AUTOMOBILE
COURSE
HIPPIQUE
RECEPTION
ANNIVERSAIRE
CONGRES
COMMUNION
SEMINAIRE
MANIFESTATION
SPORTIVE
FESTIVAL

PATRIMOINE

AUTRES MATERIEL

BARNUMS
SCÈNES
PLANCHERS
MOQUETTES
PODIUMS
RAMPES HANDICAPÉS
MOBILIER
AMBIANCE ÉCLAIRAGE

CRISTAL

BÂCHES OPAQUES
TOITS
MURS

17 chemin du four à chaux
34660 COURNONTERRAL
06.67.85.02.21

Fax: 04.67.85.49.67
contact@sml-evenementiel.com
www.sml-evenementiel.com

BAR de la MAIRIE



48130
AUMONT
AUBRAC

04 66 42 87 82

La ZONE
Chez Joaquin

BAR - RESTAURANT

04 66 45 62 84 06 83 26 15 68

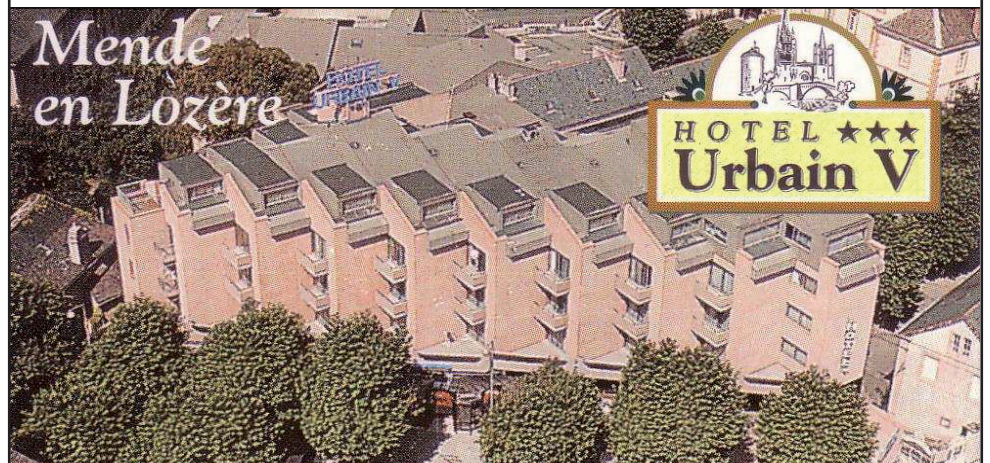
ZAE du Causse d'Auge
48000 MENDE

Votre hébergement et votre restauration à Mende

Hôtel ☆☆☆ URBAIN V

Tél : 04.66.49.14.49 Fax : 04.66.49.20.42

Web : www.urbain5.com Mail : contact@urbain5.com



Au cœur de l'ancienne capitale du Gévaudan, l'hôtel Urbain V saura vous accueillir.

D'une structure alliant confort et design, le bien-être sera au rendez-vous.

Brasserie Le PROVENCAL

Tél : 04.66.65.05.93 Fax : 04.66.65.61.87

Web : www.urbain5.com Mail : contact@urbain5.com



Dans un décor chaleureux et convivial, un buffet et une carte gourmande sont à votre disposition du mardi au dimanche. Savoir-vivre, c'est aussi, savoir bien manger...

Dédicaces



A. MEO



L. LARRIEU



J. GAUTHIER



J. JOLY



E. ALBEPART



F. PLANET



M. BOURGEOIS



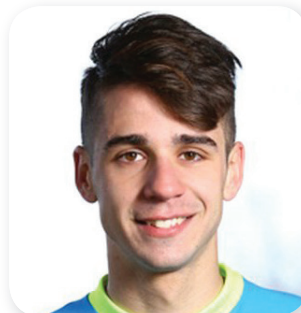
J. MAC CANNEY



J. TARROUX



M. PHILIPPS



K. MIRABET



T. ESPINASSE

Entretien Développement
Modification Banc de test
Usinage Pièces

www.999-suspensions.com
mora-technologies@orange.fr
Atelier +33 (0) 466 410 683
Service course 7/7 +33 (0) 641 993 059
ZAE du Causse d'Auge 48000 MENDE

1, route du Chapitre - 48000 MENDE
Tél. 04 66 65 19 88 - Fax 04 66 49 25 48
voyagesboulet@wanadoo.fr
www.voyages-boulet.com

Voyages
et
Autocars

SIRET 323 004 705 - Code APE 4939 B

KTM NIMES
BY RACE MOTO

RACE MOTO
275 rue John Mac Adam
30000 Nîmes
Tél: 04 66 29 89 84
ktm-nimes.com



KTM NIMES by RACE MOTO THOME
VOTRE NOUVEAU DISTRIBUTEUR KTM



KTM



BMW Motorrad

SPORTMOTOHOME

Concessionnaire exclusif BMW Motorrad
18 avenue de la dame
30132 Caissargues
T. 04 66 23 09 84
sportmoto.com

SPORTMOTO

THOME

CONCESSIONNAIRE
DEPUIS 1981

Dédicaces



N. DEPARROIS



M. BONNET



R. BOUCARDEY



J. GARDINER



S. TICHET



JÉRÉMY ARNAUDY
(The Island)



A. MASBOU



J. MIROIR



P. THOME

Retrouvez chaque mois
le meilleur de la moto tout terrain



Téléchargez la **Nouvelle** application mobile



Village de chalets PRL ★★★ en Lozère, *notamment* !



William Rubio www.chaletslespepites.fr 06 81 49 26 57

- CRÉATION DE LOGOS
- ENSEIGNES
- VÉHICULES
- SIGNALÉTIQUE
- ADHÉSIFS
- IMPRIMERIE
- BANDEROLES
- SIGNALÉTIQUE ÉVÉNEMENTIELLE
- OBJETS PUB

AERO PUB

La dynamique de votre image

ZAE du Causse d'Auge - 48000 MENDE • Tél. 04 66 49 01 91
Fax 04 66 49 31 74 • aero-pub@wanadoo.fr • www.aero-pub-lozere.fr

Les rendez-vous du Trèfle

SAMEDI 3 JUIN

SOIRÉE CARITATIVE

Espace événementiel Georges Frêche

Entrée : 5€

Les bénéfices seront reversés à Willy Mourgues, jeune endurance devenu paraplégique suite à un accident de moto fin 2016.

Vous le connaissez tous, parfois sans le savoir, c'est un des bénévoles qui a construit le trèfle en bois qui enjambait le Bramon l'an dernier.

PREMIÈRE PARTIE
de 20h30 à 22h

POP ROCK
avec le groupe "Zone Rouge"



SECONDE PARTIE
de 22h à 2h

SPÉCIALE ELECTRO
avec Dj Nico, Stef-Rt
et Fabien jora



DIMANCHE 4 JUIN

Spéciale de Mende La Vabre Lauze boissons / Garden ice Café / Michelin
de 16h à 17h

EXCLUSIF !

MIX LIVE

**MAEVA
XXX
CARTER**

Warm up DJ Knou

**SPECTACLE
GRATUIT**

DEEJAY
KNOU



Les rendez-vous du Trèfle

JEUDI 1^{er} JUIN

10h-20h : Contrôle administratif (Espace événementiel Georges Frêche - Place du foirail)

13h-20h : Contrôle technique

VENDREDI 2 JUIN

HORAIRES SPÉCIALES

SP1 Combelonges (banderolée)	9h15
SP2 Le Mazel (banderolée)	10h20
SP3 St Pierre le Vieux (banderolée)	10h40
SP4 Ganivet (banderolée)	14h00
SP5 MENDE LA VABRE Lauze Boissons / Garden ice Café / Michelin (banderolée)	15h20

18h : Démonstration de freestyle BMX, place du foirail

18h30 : Remise des prix de la journée, place du foirail

SAMEDI 3 JUIN

HORAIRES SPÉCIALES

SP1 Daufage (banderolée)	9h50
SP2 Malmont (banderolée)	11h15
SP3 Fenestres (banderolée)	12h50
SP4 La Bastide (banderolée)	13h10
SP5 MENDE LA VABRE Lauze Boissons / Garden ice Café / Michelin (banderolée)	15h50

18h30 : Remise des prix de la journée, place du foirail

19h15 : Démonstration de Stunt et de freestyle BMX, place du foirail

SOIRÉE CARITATIVE À L'ESPACE ÉVÉNEMENTIEL GEORGES FRÊCHE, PLACE DU FOIRAIL

20h30 à 22h : **Concert Pop-Rock avec le groupe Zone Rouge**

22h à 2h : **Concert Electro avec Dj Nico, Fabien Jora et Stef-Rt**

Entrée : 5€

L'intégralité des bénéfices seront reversés à l'association de soutien pour Willy Mourgues, jeune enduriste devenu paraplégique suite à un accident de moto fin 2016.

DIMANCHE 4 JUIN

HORAIRES SPÉCIALES

SP1 Choizal (en ligne)	7h40
SP2 Montredon (banderolée)	8h15
SP3 Mascourchoux (banderolée)	9h50
SP4 Les Ayguières (banderolée)	11h50
SP5 MENDE LA VABRE Lauze Boissons / Garden ice Café / Michelin (banderolée)	13h10

16h à 17h : **Événement Electro, Mix live de Maeva Carter**
sur la spéciale de Mende Lauze Boissons / Garden ice Café / Michelin (spectacle gratuit)

17h15 : **Trophée Thierry Castan**
à Mende Lavabre Lauze Boissons / Garden ice Café / Michelin (Cross final regroupant les 30 premiers au classement général)

Tout au long de l'après midi, démonstrations de Freestyle BMX par Vincent Massardier et sa troupe, à La Vabre

A partir de 20h : **Remise des prix** au théâtre municipal de Mende place du foirail (ouverte à tous)

20h30 : **Buffet** (réservé aux bénévoles, aux pilotes et à leurs assistances)

A partir de 21h30 : **Soirée de clôture au Théâtre municipal** (ouverte à tous)



Suivez la course sur France Bleu Gard Lozère : Ispagnac (48) : 101.3
La Canourgue (48) : 100.8 - Langogne (48) : 100.1 - Le Bleynard (48) : 102.2
Marvejols (48) : 101.6 - Mende (48) : 99.5 - Mende (48) : 104.9 - Meyrueis (48) : 101.7

Merci à tous les clubs qui nous ont aidé dans l'organisation de ce 31^{ème} Trèfle Lozérien AMV :
MC Moto Verte Haute Lozère (Langogne), MC Chanac, MC d'Aumont,
MC de Saint-Chély-d'Apcher, MC Auroux AMCA.

La réussite de l'épreuve est le résultat de l'engagement de plus de 300 bénévoles. Merci à tous.

Crédits photos : Jean François Salles, René Veysade, Mathieu Talayssat, Julian Suau, Damien Astruc, Christophe Paris, Chloe Merle

De 10h à 22h du dimanche au jeudi,
de 10h à 23h les vendredi et samedi.



Connexion WIFI gratuite



c'est tout ce que j'aime™



McDonald's - ZAC de Ramilles - 48000 MENDE
McDonald's - Sortie 32 - Aire de la Lozère - 48200 ALBARET STE MARIE
McDonald's - 80100 ABBEVILLE
McDonald's - 80230 SAINT VALÉRY SUR SOMME
McDonald's - 80350 MERS-LES-BAINS



AMV. L'ASSURANCE DES DEUX-ROUES
QUI AIMENT ÊTRE **BIEN SUIVIS**.



AMV

LEADER DE L'ASSURANCE DEUX-ROUES

0 820 820 750 Service 0,12 € / min
* prix appel

DEVIS ET ASSURANCE EN LIGNE 24H/24H SUR **AMV.FR**

(Sous réserve d'acceptation)

